



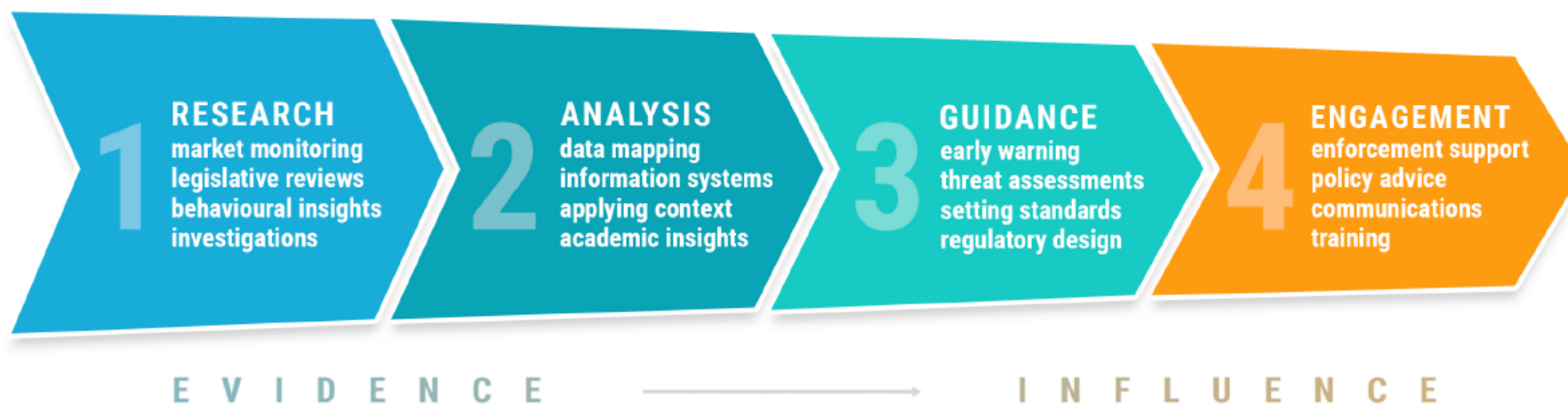
CONTRIBUER À LA RÉDUCTION DU
**COMMERCE ILLÉGAL DES ESPÈCES
DE FAUNE ET DE FLORE SAUVAGES**
PAR L'ÉCHANGE D'INFORMATION VIA AFRICA-TWIX

DENIS MAHONGHOL / TRAFFIC

QUI SOMMES NOUS

TRAFFIC est une ONG internationale spécialisée sur la surveillance du commerce des espèces animales et végétales sauvages travaillant dans le contexte de la biodiversité et du développement durable.

“ Nous travaillons pour nous assurer que le commerce des plantes et des animaux sauvages ne constitue pas une menace pour la conservation de la nature ”



C'EST QUOI: AFRICA-TWIX?

**AFRICA = Afrique, TWIX = Trade in Wildlife Information eXchange -
Le réseau d'échange d'information sur le commerce des espèces
sauvages**

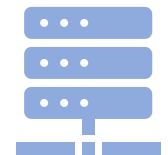
“ C'est un outil internet pour faciliter l'échange d'information
et la coopération sous régionale entre les responsables de
l'application des lois et les Organes de Gestion CITES ”

**C'est un outil inspiré par le même modèle en Europe dénommé
EU-TWIX et mis en place depuis 2005 par TRAFFIC. Il regroupe
aujourd'hui 28 pays Européens et 9 pays voisins.**

MAILING
LISTE



BASE DE
DONNÉES



ANGLAIS /
FRANCAIS



1. AFRICA-TWIX LA MAILING LISTE

- Fonctionne comme la mailing liste EU-TWIX:
- 113 agents connectés via leur adresse email (échange d'information en temps réel)
- Pas d'information nominale/sensible
- Plus de 900 messages échangés depuis le lancement du système



2. AFRICA-TWIX LA BASE DE DONNÉES

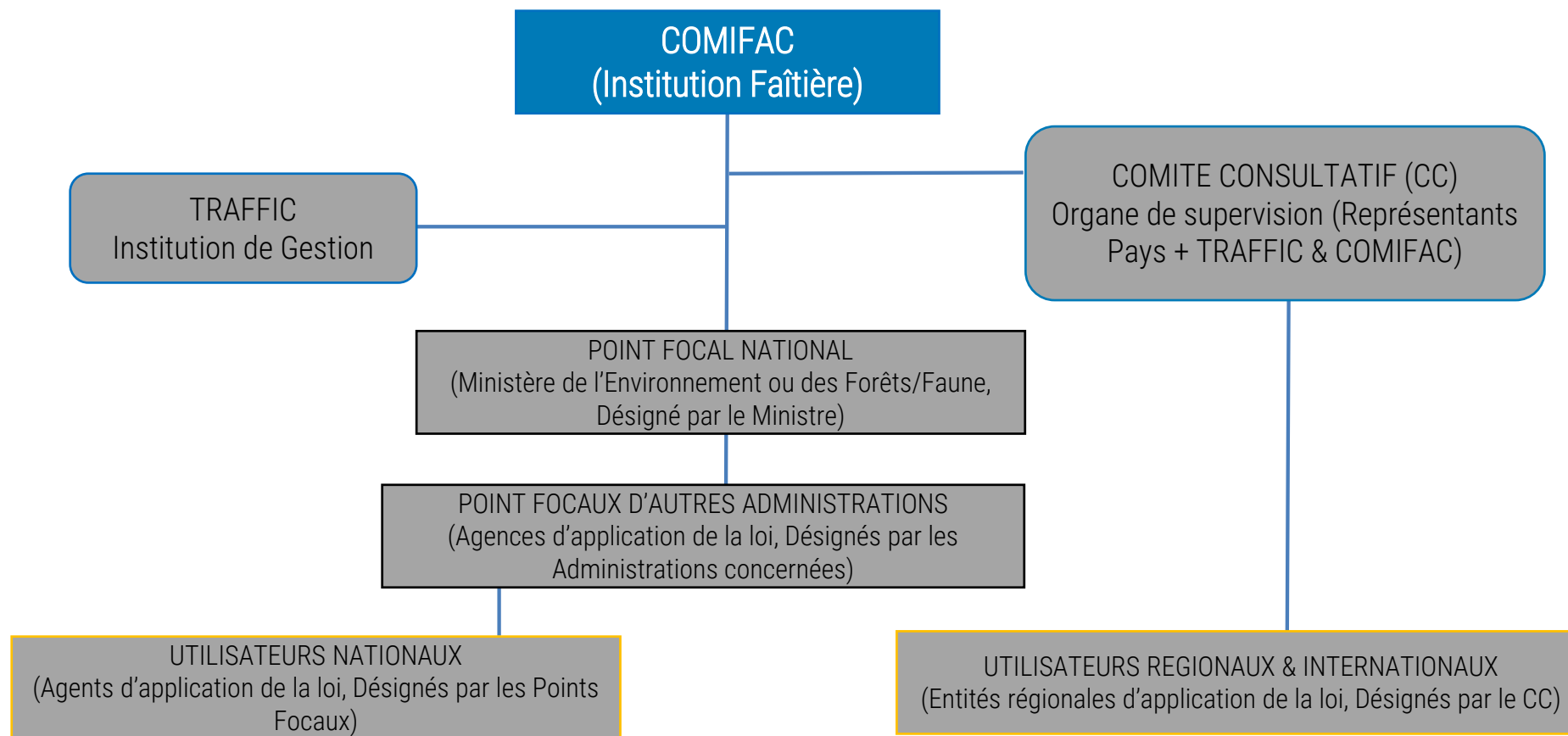
- La base de données: alimentée par les administrations d'application de la loi des Etats Parties
 - Contient +228 données de saisies
 - Période: 2011-2019
 - Les données sont la propriété des Etats et nécessitent pour leur diffusion hors du réseau une approbation préalable des Points Focaux des agences qui ont soumis les données



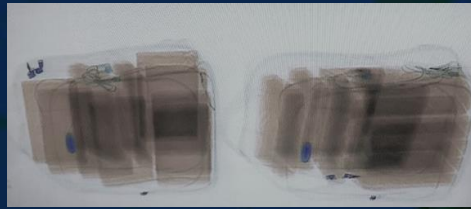
AFRICA - TWIX LES PARTIES PRENANTES

- **Partenaires Techniques:**
 - UICN - WWF CARPO- GIZ - ICCWC (CITES, OIPC INTERPOL, OMD, ONUDC), USAID
- **Bénéficiaires:**
 - Autorités CITES des Pays Parties et autres administrations d'application de la loi forestière (Douane, Police, Gendarmerie, Justice, etc.)
- **Agences d'exécution:**
 - COMIFAC, TRAFFIC

STRUCTURE ORGANISATIONNELLE



AFRICA-TWIX LES AVANTAGES



**Echange d'informations
sur les saisies**



**Diffusion de
l'actualité**



**Echange d'informations
sur les nouvelles
techniques de fraude**



**Identification
des espèces,
des spécimens**



**Disponibilité
d'information sur
les criminels**



**Identification des
permis CITES et
documents frauduleux**



**Evaluation de l'effort de
lutte contre le
commerce illicite**



**Production des
rapports pour les
Etats et la CITES**



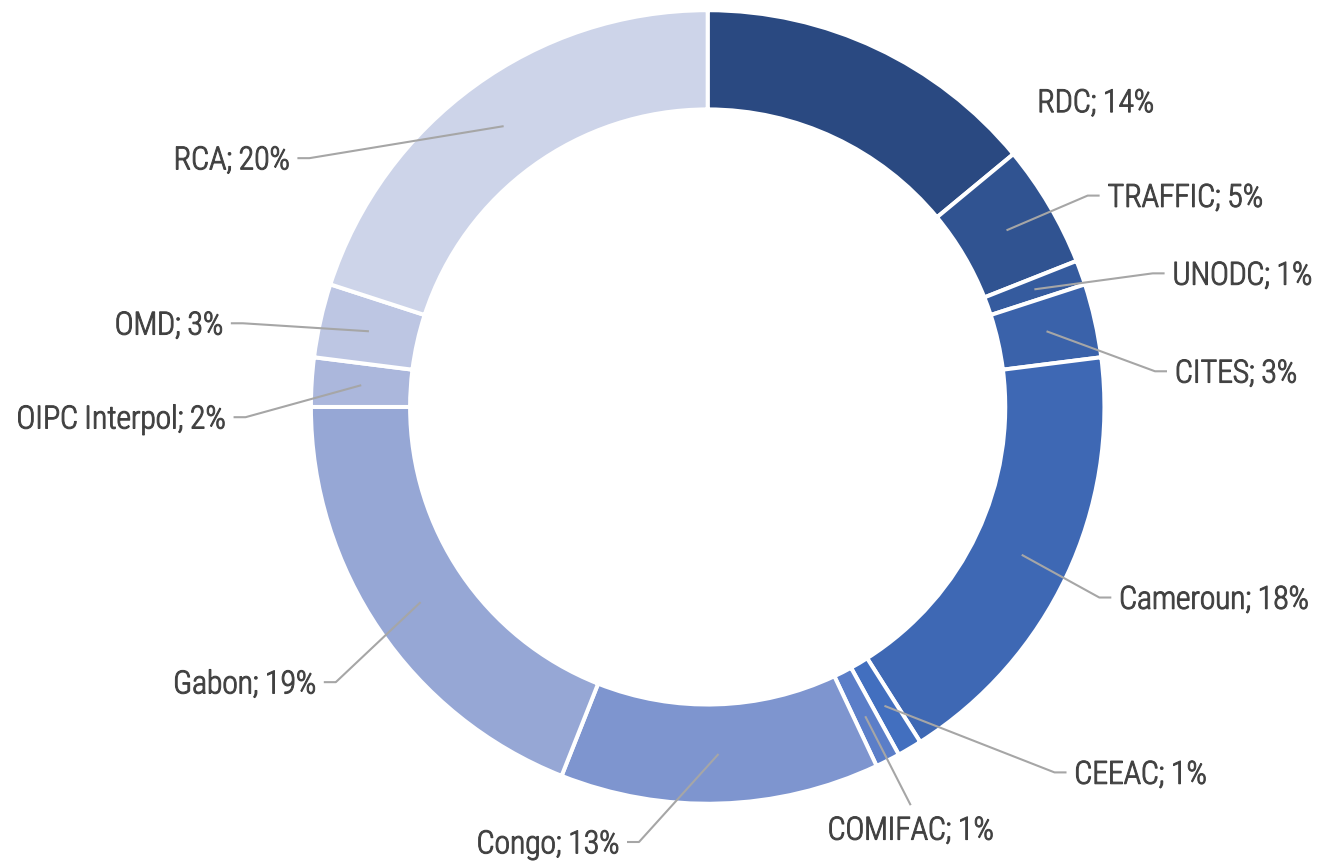
AFRICA-TWIX LES PROGRÈS

- AFRICA-TWIX: lancé en février 2016
- 4 pays à la phase pilote, 5 pays impliqués à cette 2^e phase (CM, GA, CG, RCA, RDC)
- Composante mailing liste fonctionnelle avec **113 utilisateurs connectés, 131 désignés**.
- La structure de la base de donnée développée, déjà **+228 données de saisies** enregistrées
- **Site Web AFRICA-TWIX (www.africa-twix.org)** créé et disponible en deux langues: FR et AN.
- COMIFAC héberge le système, TRAFFIC l'administre
- Perspective d'expansion du système dans la sous-région en 2019 (Tchad, Rwanda)
- Les ressources en cours de mobilisation pour la 3^{ème} phase

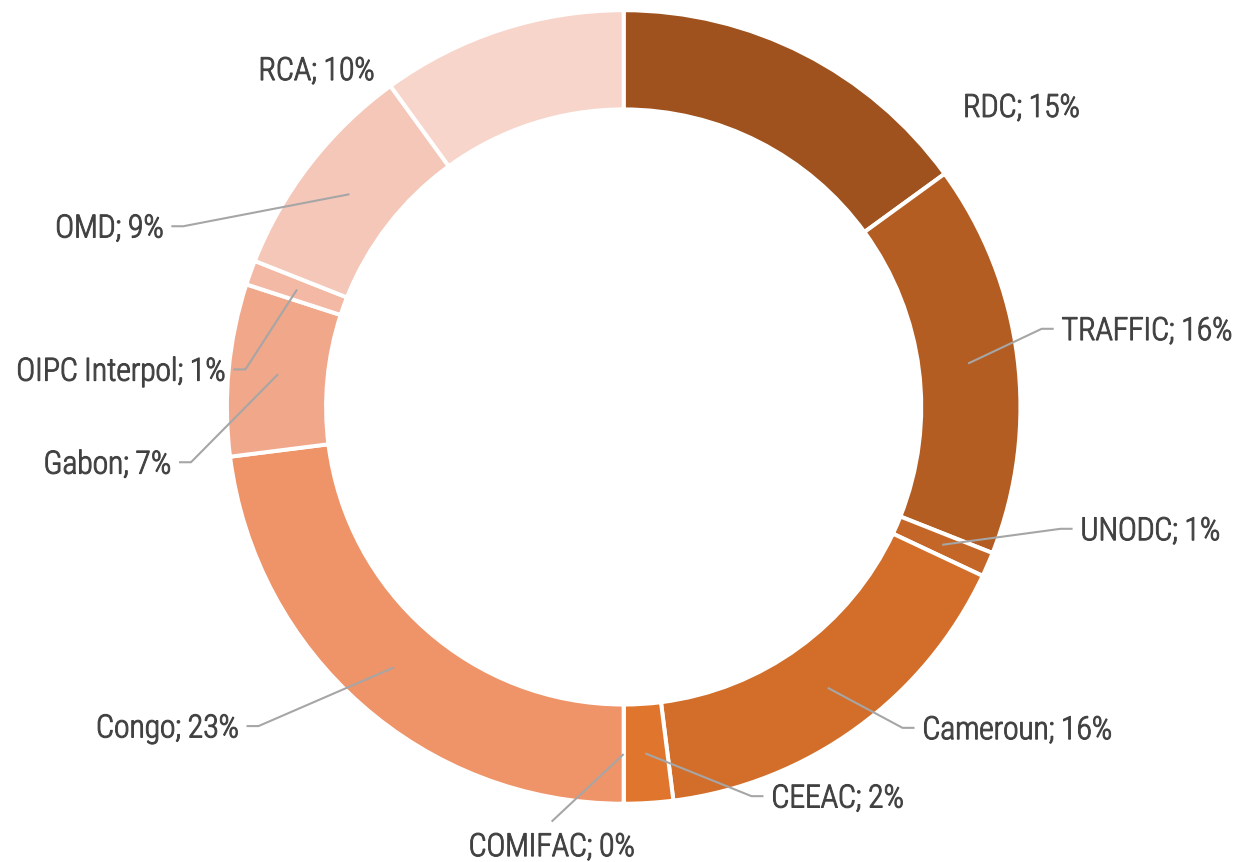
LES RÉSULTATS AU NIVEAU INTERNE

- Comité Consultatif mis en place
- En plus des 228 données de saisies enregistrées, la base de données AFRICA-TWIX contient également :
 - **74 outils** d'identification, **31 liens**
 - **61 matériels** de formation, **46 législations**
 - **6 documents**, **25 centres d'accueil**, **2 laboratoires**
 - **Plus de 900 mails** partagés
- Formations au niveaux régional et national:
 - **3 ateliers régionaux** organisés
 - **4 ateliers nationaux** tenus au Cameroun (avec le secteur du transport), Congo/RDC, au Gabon et RCA.

MEMBRES CONNECTES PAR PAYS/STRUCTURE



MAILS EMIS PAR PAYS/STRUCTURE



PERSPECTIVES A COURT TERME

- Compléter l'insertion du **Programme AFRICA-TWIX** au site Web de la COMIFAC
- **Redynamiser la mailing liste**, recrutement prioritaire des responsables de terrain
(Décisions du Comité Consultatif)
- Poursuivre l'alimentation de la **base de données**,
- **Intégrer tous les pays de l'espace COMIFAC** au sein d'**AFRICA-TWIX** (missions de plaidoyer et mobilisation des ressources financières additionnelles)
- Organiser une réunion du Comité Consultatif en marge de la prochaine réunion du GTBAC
- Extension de TWIX dans d'autres régions d'Afrique (SADC, ECOWAS, IGAD, etc.)

PARTENAIRES FINANCIERS

Partenariat contre le braconnage et le commerce illégal d'espèces sauvages (ivoire et corne de rhinocéros) en Afrique et en Asie, mis en œuvre par l'Agence allemande de coopération internationale (GIZ), au nom du ministère fédéral allemand de la Coopération économique et du développement (BMZ) et du ministère fédéral allemand de l'Environnement, de la conservation de la nature et de la sûreté nucléaire (BMU)

WWF France

United States Fish and Wildlife Service (USFWS)

Autorité de Gestion CITES de la Belgique



Exécuté par **giz** Deutsche Gesellschaft für Internationale Zusammenarbeit (GIZ) GmbH



D'AUTRES OUTILS/CADRES DE TRAVAIL

- ETIS : **E**lephant **T**rade **I**nformation **S**ystem (Système d'Information du Commerce des Produits d'Eléphant).
- Analyses de TRAFFIC-UICN des propositions d'amendements pour les CdP de la CITES
- Référentiel de Légalité des bois et PFNLs.
- Standards FAIRWILD (collecte durable des plantes médicinales et PFNLs, commerce équitable et consommation légale).
- Appui du dialogue AFRIQUE-CHINE à travers le soutien des pays d'Afrique à des positions communes.



MERCI DE VOTRE ATTENTION

denis.mahonghol@traffic.org

traffic.org/what-we-do/projects-and-approaches/twix/

