



Les forêts du Bassin du Congo
Etat des Forêts 2006



Réalisé dans le cadre,
du Partenariat pour les Forêts du Bassin du Congo (PFBC),

En collaboration, par :



- La COMIFAC et les ministères en charge des forêts (Cameroun, Guinée-Equatoriale, Gabon, République Centrafricaine, République du Congo, République démocratique du Congo)
- Les ONG de la conservation actives dans les Paysages (AWF, CI, WCS, WWF)
- Les bureaux travaillant à la mise en oeuvre de l'exploitation durable (FRM, CIRAD),
- Les institutions gouvernementales et non gouvernementales en charge du suivi par télédétection (CCR, UCL, Université d'Etat du Dakota du Sud, Université du Maryland, WRI)



En pratique :

- Plus de 120 collaborateurs.
- Un comité scientifique (CIFOR).
- Une coordination (Kinshasa et Libreville)



Historique

- **Septembre 2005 : lancement de la rédaction du rapport.**
- **Novembre 2005 (3-4) : réunion de Kinshasa sur les indicateurs**
- **Mars 2006 (15-17) : réunion à Kinshasa pour présentation d'une première version du document et discussion des orientations à donner aux rapports futurs.**
- **Parution :**
 - **version française : première moitié de juillet 2006**
 - **version anglaise : seconde moitié de août 2006**

Objectifs

- **Rapport « zéro », base des rapports ultérieurs périodiques.**
- **Document de travail.**
- **Document de coordination pour le PFBC**

Concept

- **Basé sur des indicateurs... réunion de travail du 3-4 novembre 2005 à Kinshasa**

Sommaire

Partie I

1. La forêt
2. Les humains dans la forêt
3. La conservation (évolution, approche Paysage, principales statistiques)
4. L'exploitation industrielle du bois (évolution, principales statistiques)
5. Les vecteurs de changement ou menaces
6. Les actions prioritaires à envisager

Partie II

7. Les acteurs du secteur forêt
8. Comparaison des législations en vigueur concernant le secteur forêt
9. L'évolution du couvert forestier
10. L'exploitation : principaux aspects économiques
11. L'exploitation : principaux aspects environnementaux

Partie III

12-23. Les 12 Paysages.

Annexes

- A. Les indicateurs institutionnels et législatifs + données collectées
- B. Les indicateurs de l'exploitation industrielle du bois + données collectées
- C. Les indicateurs de la biodiversité + données collectées
- D. Fiche par pays et cartes de l'état d'avancement de la conservation et de l'exploitation
- E. Les espèces de mammifères en danger
- F. Acronymes

Les Paysages

Situation et superficie

Milieu physique

Faune et flore

Les populations humaines dans le Paysage

- Distribution
- Ethnies et organisation sociale
- Activités
- Utilisation des terres

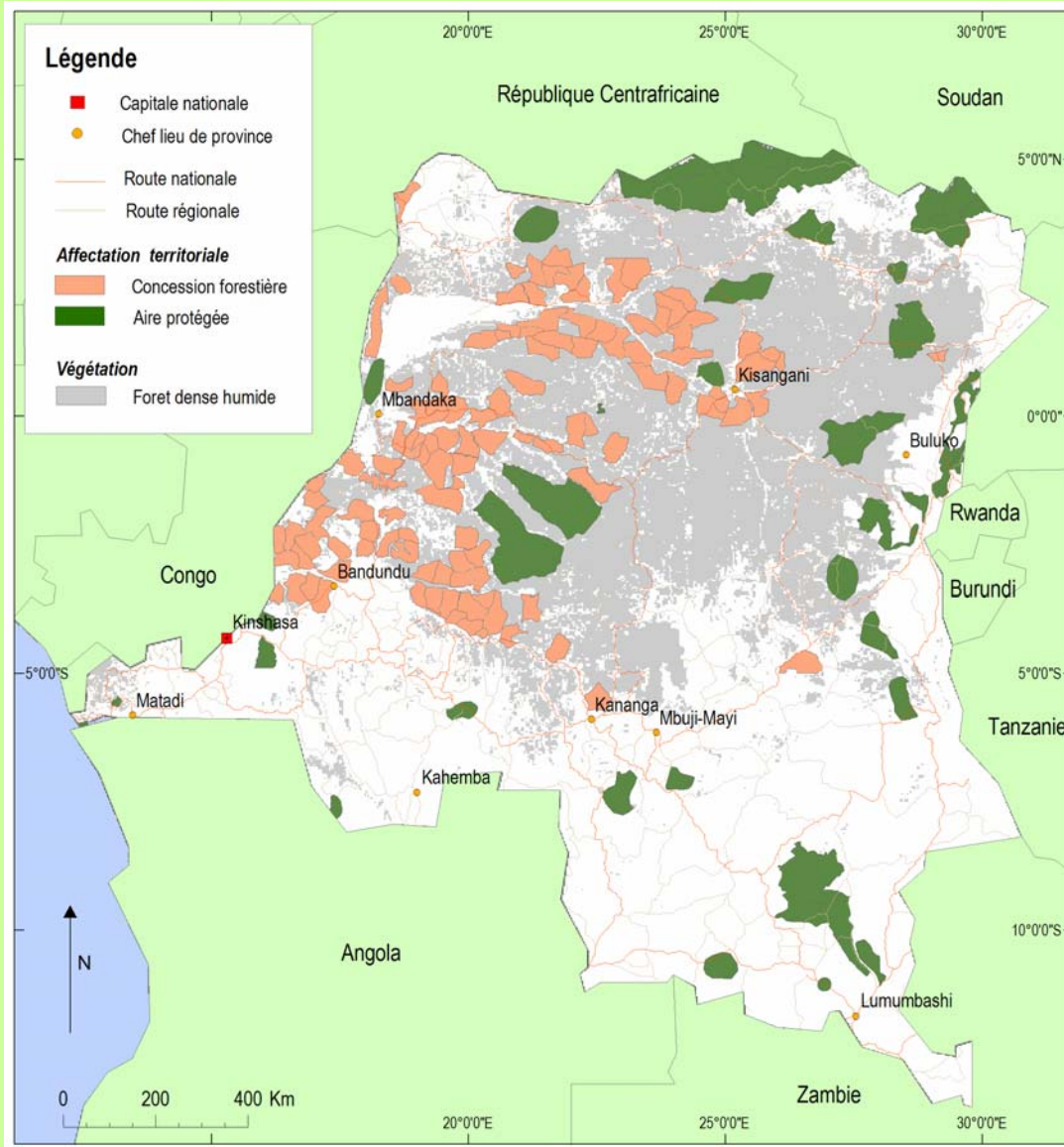
L'exploitation industrielle du bois

Les raisons pour lesquelles le Paysage a été choisi

La conservation

- Historique
- Les acteurs actifs dans le Paysage
- Les menaces directes et indirectes
- L'état de la faune et de la flore
- Gestion et gouvernance en matière de ressources naturelles renouvelables
- Suivis

Les fiches par pays

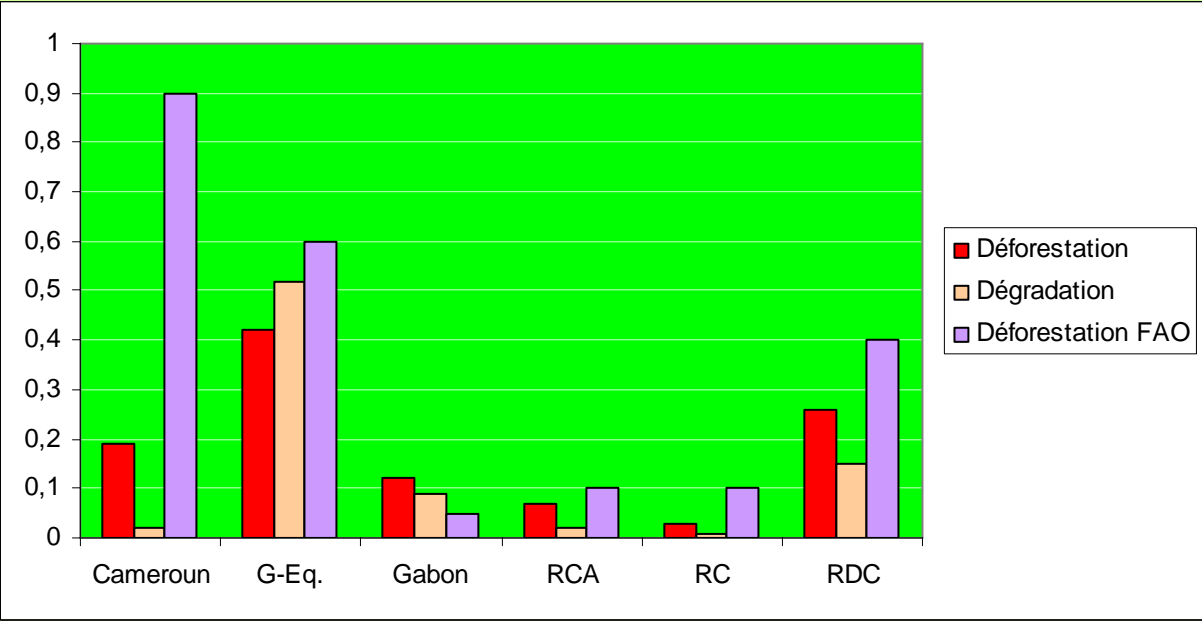


Carte avec aires protégées et concessions

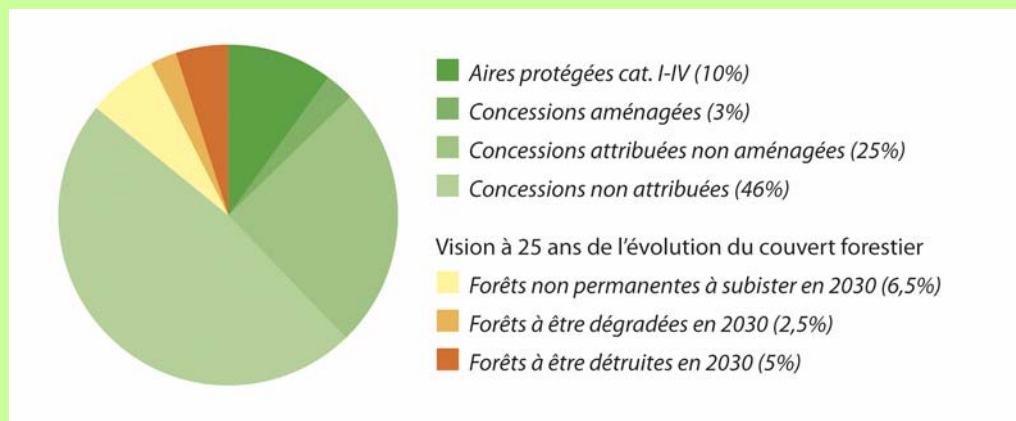
Tableaux avec principales statistiques:

- générales
- exploitation industrielle
- conservation

Forêt : évolution du couvert



Situation générale des forêts et vision à 25 ans



Actions prioritaires dans l'immédiat

Gestion de la chasse

- Renforcement de la lutte anti-braconnage dans les aires protégées où existent des populations viables de grands mammifères pour sécuriser ces populations
- Surveillance/contrôle du commerce de viande brousse (... application des lois!).

Amélioration de la durabilité de l'exploitation forestière

- Sécurisation des entreprises.
- Renforcement de l'application des dispositions légales.
- Création d'incitatifs fiscaux à l'exploitation durable.
- Développement/renforcement des partenariats exploitants-ONG.

Valorisation de parcs nationaux

- Favorisation/sécurisation des investissements dans ce domaine.
- Implication des professionnels du tourisme.
- Eviter la dispersion des efforts et des moyens en ciblant les sites les plus prometteurs.

Développement d'outils de suivi

- Amélioration du choix d'indicateurs.
- Mise en œuvre d'un observatoire des forêts d'Afrique centrale—**FORAF**—avec les bases de données indispensables pour la poursuite du processus EdF.

Actions à plus long terme

Zonage

- Domaine forestier permanent
- Aires protégées et Paysages (Ouest-Cameroun, Bioko et Mont Cameroun, Itombwe... pas seulement des grands espaces...)

Adaptation des législations

- Inadéquations entre législation et les usages traditionnels.

Mise en œuvre d'une exploitation forestière réellement durable

- Technique, économique, biodiversité, légale

Développement des suivis

- Faune, flore, conditions socio-économiques, gestion

Renforcement des capacités

- Institutionnelles, techniques, scientifiques...

Développement de la recherche

- Pas de suivi ni de bonne gestion sans recherches appropriées

Développement des moyens durables de financement

- Durables et continus ...

Leçons apprises

1. Plus complexe que prévu
2. Faiblesses dans le fonctionnement du PFBC sur le terrain :
 - Relations transfrontalières
 - Relations entre ONG
3. Difficulté d'accès à l'information (ONG, Administrations)
4. Connaissance historique peu profonde... 10 ans maximum!
5. Problème de choix d'indicateurs

Nécessité absolue d'un OBSERVATOIRE qui pourrait coordonner le processus durablement (indicateurs, bases de données...)