

PARC NATIONAL DE NOUABALÉ-NDOKI, AVRIL 2020



Le bébé gorille Kalle sur le site de Goualogo ©S.Brogan/WCS

POINTS REMARQUABLES

- o La Wildlife Conservation Society (WCS), la Congo Conservation Company (CCC) et l'Agence américaine pour le développement international (USAID) en partenariat avec le gouvernement congolais, lancent officiellement un nouveau projet de quatre ans afin de développer l'écotourisme dans le Parc National de Nouabalé-Ndoki. Vous trouverez dorénavant une section dédiée à ce projet en page 2 du bulletin mensuel.
- o Dans le cadre de la prévention contre la pandémie du coronavirus, la FTNS a mis à disposition un fond d'urgence additionnel aux gestionnaires des aires protégées du TNS officialisé par un avenant au PTAB 2020 validé par le Conseil d'Administration de la FNN et qui intègre deux nouvelles activités liées aux actions spécifiques de lutte contre la propagation du Covid-19.

CONSERVATION ET BIODIVERSITÉ

Arrestations au PNNN :



*en rouge, le nombre de suspects déferés aux tribunaux

Suivi des campements de chasse:

27 camps visités **26** camps détruits

Saisies :

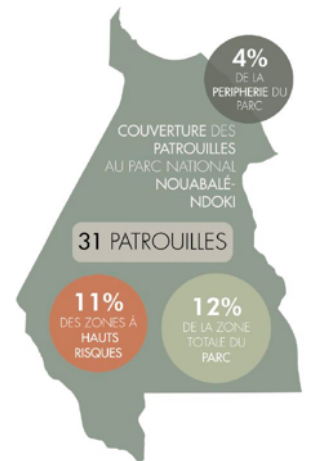
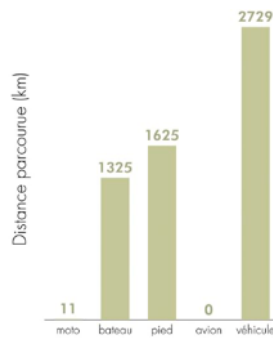


Eléphants illégalement abattus :



*le rouge indique les carcasses trouvées à l'intérieur du parc.

Effort de patrouille :



Cellule d'Appui à la LAB : Distribution des masques aux écogardes et aux gardiens dans le cadre de l'application des gestes-barrières. Mise en application, en cette période de confinement, des nouvelles instructions concernant les opérations de lutte anti-braconnage.

ARRESTATION D'UN SUSPECT ET SAISIE DE 60 KG DE VIANDE D'ÉLÉPHANT, DES IVOIRES ET DEUX ARMES AUTOMATIQUES AU SUD DU PARC.

WILDLIFE CRIME UNIT

- Signalement de 24 activités de réseaux de trafic de produits fauniques/ braconnage.

- Identification de 5 trafiquants/ braconniers non-encore répertoriés dans la base de données.

PROGRAMME AVIATION



Vols de surveillance : 0

Vols logistiques : 0

La situation reste inchangée pour le Programme Aviation. L'arrivée du nouveau pilote de WCS-Congo est retardée en raison de la fermeture des frontières liée à la pandémie du Covid-19.



Le Comité de Santé de Bomassa s'affaire à l'inventaire des produits de la pharmacie communautaire. ©P.Bakabana/WCS



Suivez-nous : WCS Congo

www.wcscongblog.org | wcscongbrazza@wcs.org



©WillyBrice/WCS

Dans le cadre d'un projet conjoint entre l'UGP de la FNN, la CIB et le Comité du village de Bomassa, six latrines publiques ont été installées à Bomassa et Bon-Coin.



©WCS

Donation de kits de lavage des mains à la Sous-Préfecture du District de Kabo.



©WillyBrice/WCS

Une des deux nouvelles plateformes prêtes à accueillir les visiteurs du Parc dès la levée des mesures de confinement.

DEVELOPPEMENT COMMUNAUTAIRE



Bomassa compte 873 résidents et Makao 943, soit un taux d'accroissement de 21% et 8%, respectivement, par rapport à 2017

916 900



Le Centre de Santé de Bomassa a accueilli 148 patients. Le Centre de Makao quant à lui a enregistré 47 patients.

97 98

*dont 33 autochtones



Dotations en stations de lavage des mains.

13 Sangha

08 Likouala

- L'École Primaire de Makao a subi d'importants travaux de rénovation, y compris l'aménagement de nouvelles latrines, ce qui porte à quatre le nombre de salles de classe disponibles à présent.

- Installation de deux nouvelles stations de lavage des mains à Bomassa, suivie d'une sensibilisation des communautés pour appuyer les stratégies de lutte contre le Covid-19.

RECHERCHE ET MONITORING

Elephant Listening Project (ELP) :

L'équipe est toujours confinée à Brazzaville. Néanmoins, 50 unités acoustiques sont toujours fonctionnelles sur le terrain.

Wildlife Health Program (WHP) :

Les deux perroquets saisis par l'USLAB Tala-Tala reçoivent toujours des soins au bureau de WCS-Ouesso en attendant leur transfert vers le Centre de Réhabilitation de Bomassa.

SITES DE RECHERCHE DU PNIN



Mondika: Le groupe de gorilles de Mététele compte un nouveau membre. Avec cette nouvelle naissance, le groupe est maintenant composé de 18 individus, dont 7 nourrissons.



Mbeli Bai Study: Un jeune éléphant mâle aujourd'hui adulte est revenu au bai. Il a été vu pour la première fois en 1998 avec sa mère. Tandis que sa mère visite toujours le bai plusieurs fois par an, ce jeune mâle de 21 ans n'est observé que très sporadiquement.



Goulougo Triangle Ape Project (GTAP) : Loya, le dos argenté, a passé beaucoup de temps seul à vocaliser car son groupe tend à suivre un autre dos argenté, Makassa. Ce dernier a continué à se nourrir en présence des observateurs humains sans s'en inquiéter.

TOURISME

Les visites touristiques ont été suspendues dès le mois de mars en prévention des risques posés par le Covid-19.



DÉVELOPPEMENT DE L'ÉCOTOURISME

Au cours des quatre prochaines années, le nouveau programme visera à développer la première concession touristique gérée professionnellement du Parc, à construire deux nouveaux écolodges pour accueillir les visiteurs, à créer de nouveaux produits touristiques et à dispenser les formations à l'hospitalité aux personnes vivant autour du Parc.

NDOKI MEDIA:

Comment le Parc s'organise-t-il face au Covid-19?

