



ICPALD

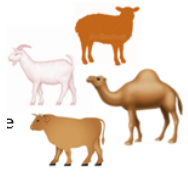


MAPPING OF TRANSHUMANCE ROUTES AND GRAZING RESOURCES ALONG ETHIOPIA-KENYA-UGANDA BORDER



EVA NYAGA- GIS & REMOTE SENSING EXPERT (ICPALD)

LIVESTOCK POPULATION STATUS AND CATTLE RUSTLING FIGURES



TOTAL LIVESTOCK POPULATION (IGAD)

532 Million



OCCUPIED LAND MASS (AFRICA)

40%



OCCUPIED ASAL (IGAD)

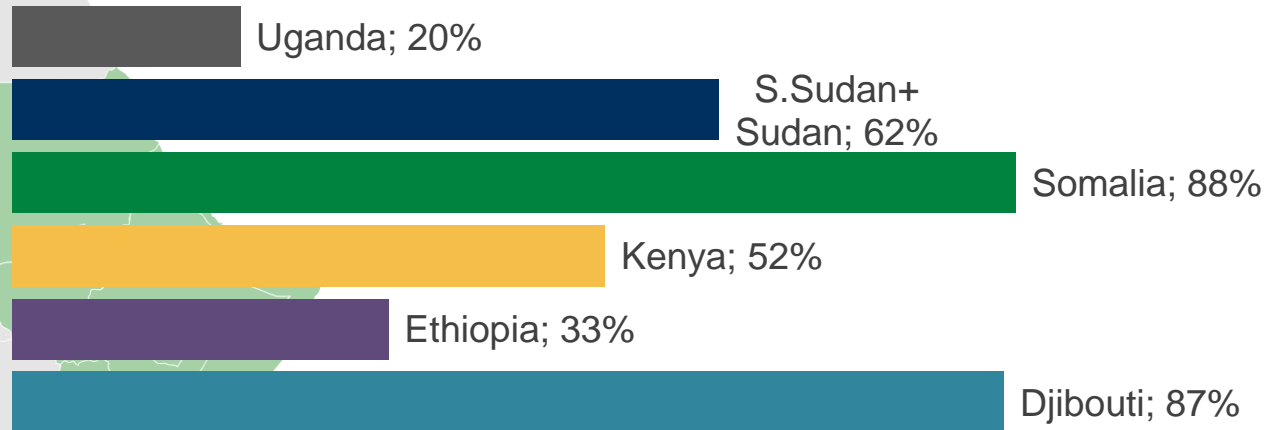
70%



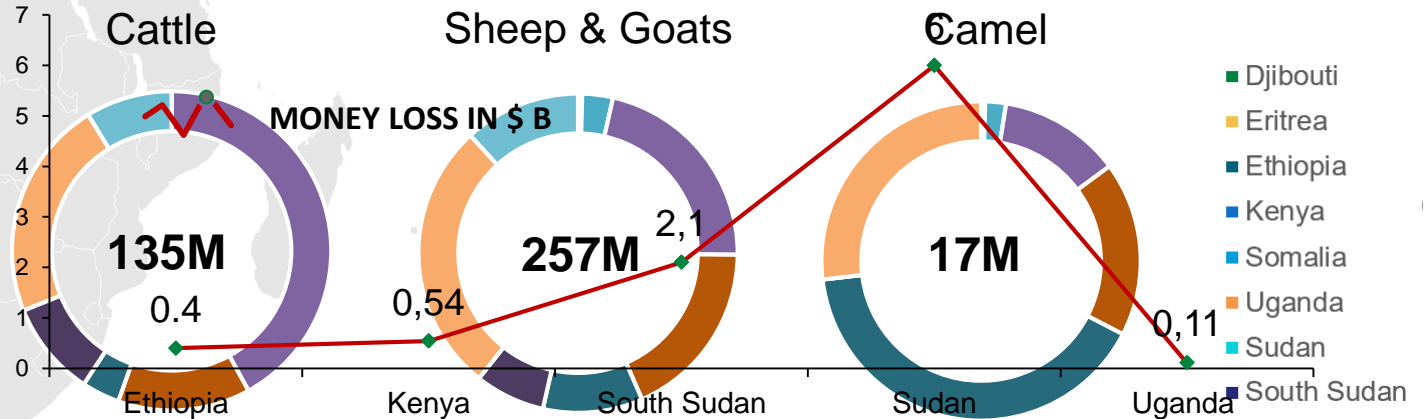
CONTRIBUTION TO AGRICULTURAL GDP

20-30%

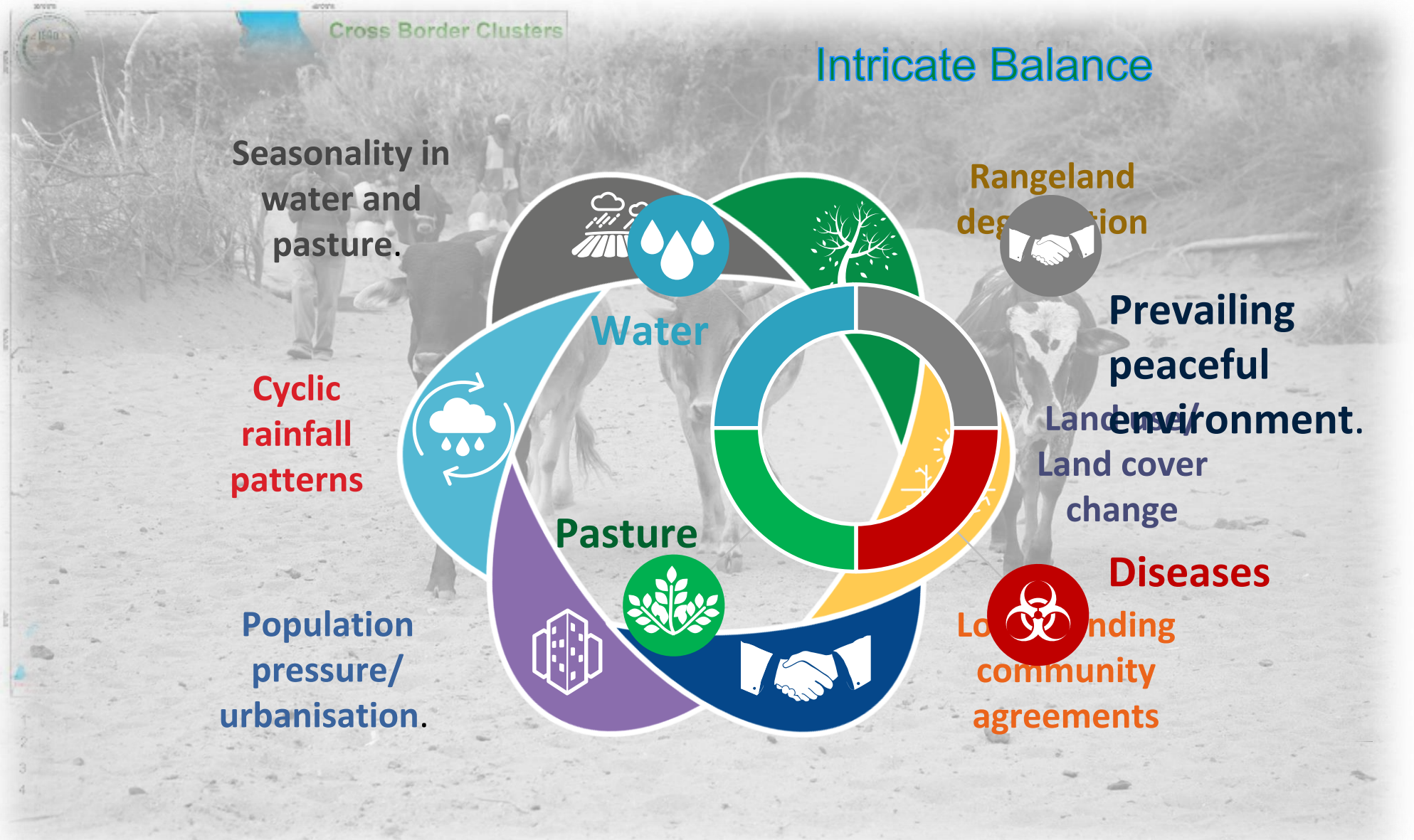
CONTRIBUTION TO GDP



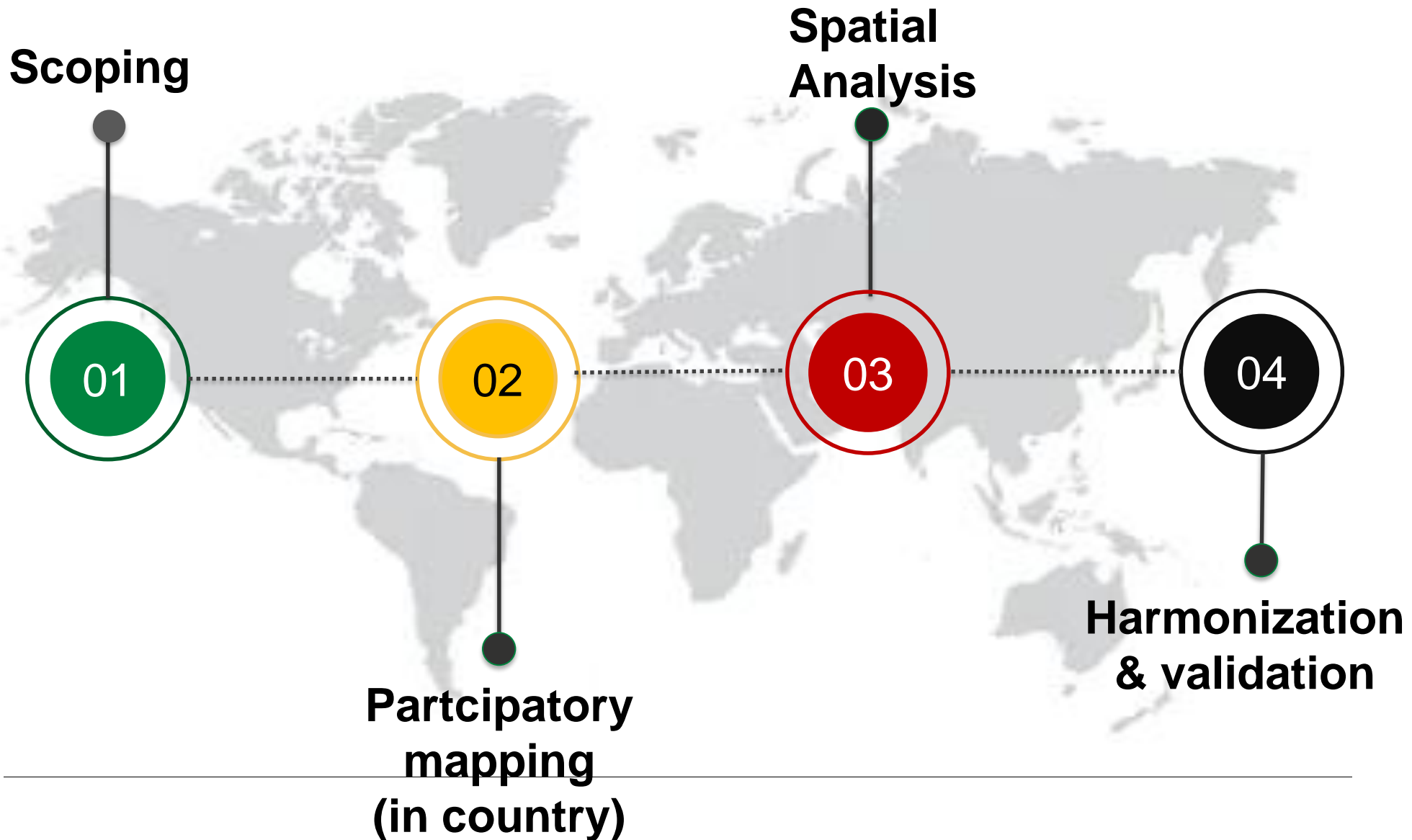
SOCIO ECONOMIC IMPACT OF CATTLE RUSTLING



CROSS BORDER APPROACH ENVIRONMENT



THE PROCESS



Scoping

STAKEHOLDER IDENTIFICATION

Pastoral communities



01

Government



Subject matter specialists



International Organizations, FBO, CBO, NGO

Spatial Analysis

03

IGAD specialised Centres



Development partners



04

Harmonization validation

Participatory mapping (in country)



Participatory mapping (in country)

Spatial Analysis **220**

Scoping



Karamajong,
Turkana, Dasenech,
Gnangatom,
Hamer, Burji, Garii,
Borana, Gabra &
Rendile, Oromia,
Somali



Government



Subject matter specialists

IO and NGO

VSF G/B, NDMA, SND,
FAO, Mercy Corp, GIZ,
KDF, UNDP



Stakeholders
engaged



- Transhumance routes
- Embarkment/resting areas/exit and entry points.
- Watering areas
- Seasonal Grazing areas

- Conflict hotspots
- Resource management plans
- Conflict management plans

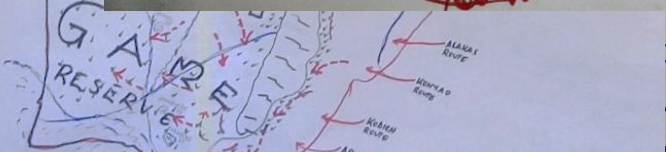
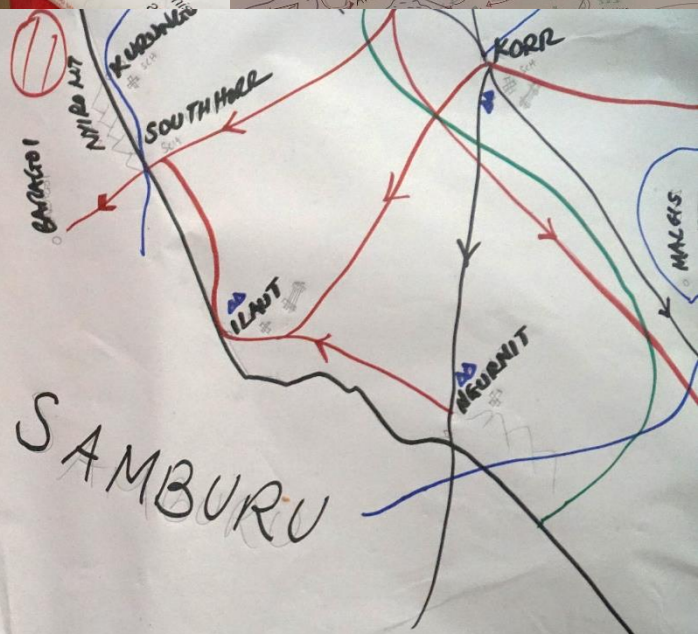


Gabbra Elder
26/02/19
TUMAL ORTO

BIRAY ELDER
26/02/2019.
Gabira Dabasso

GARHE ELDER
Ahmed Ali
26-2-2019

M RENDILLE ELDER
DAVID T. WAMBILE 26/2/2019



Scoping Spatial analysis

01

- Delineation of transhumance routes and resources

Spatial Analysis

- Rangeland profiling and characterization
- Accessibility index

Multi temporal criteria Analysis

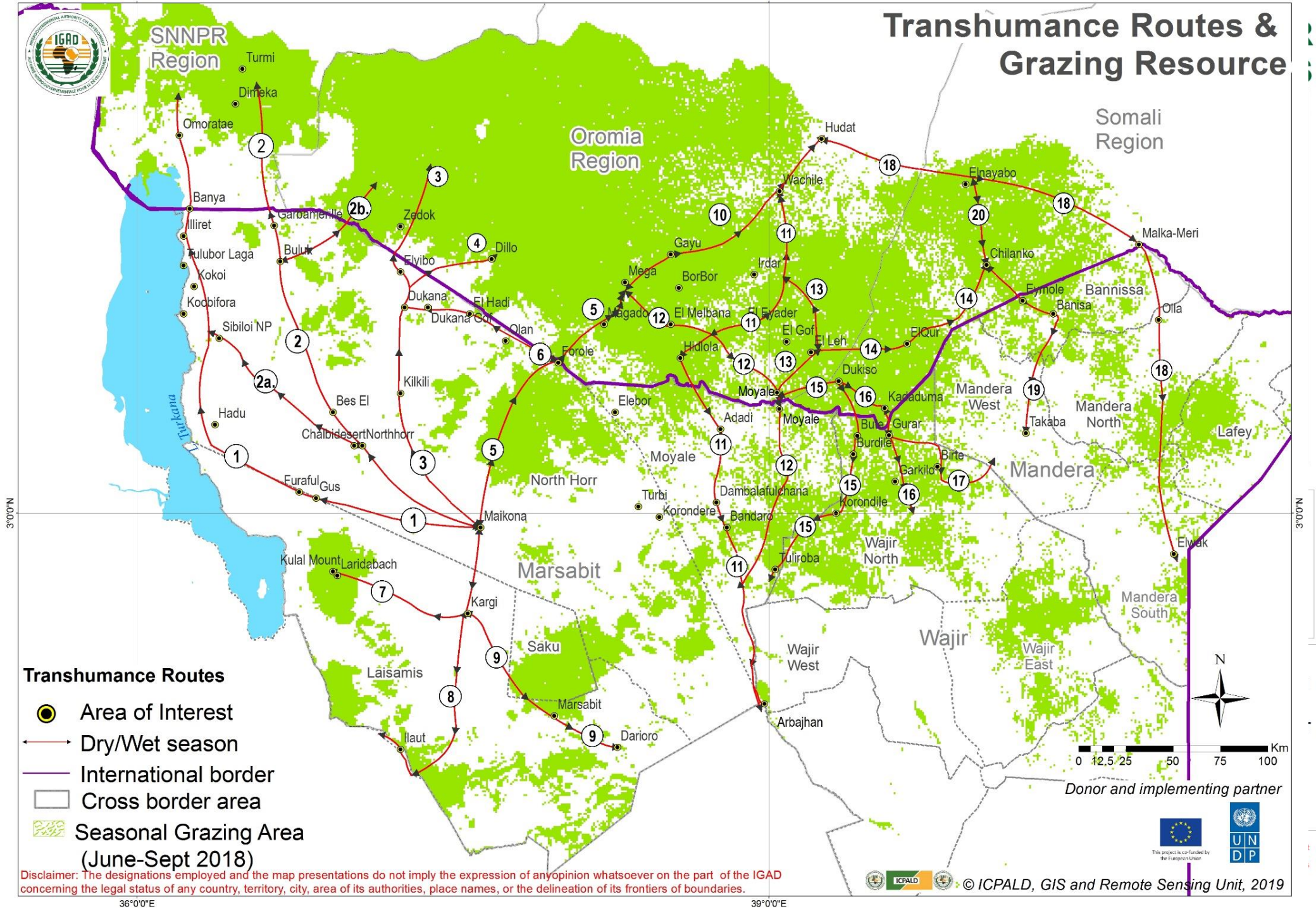
Spatial correlation (Rainfall + biomass)

04

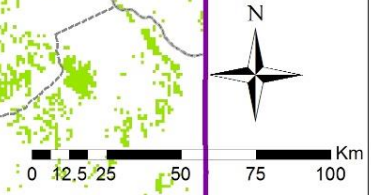
Harmonization & validation



Transhumance Routes & Grazing Resource



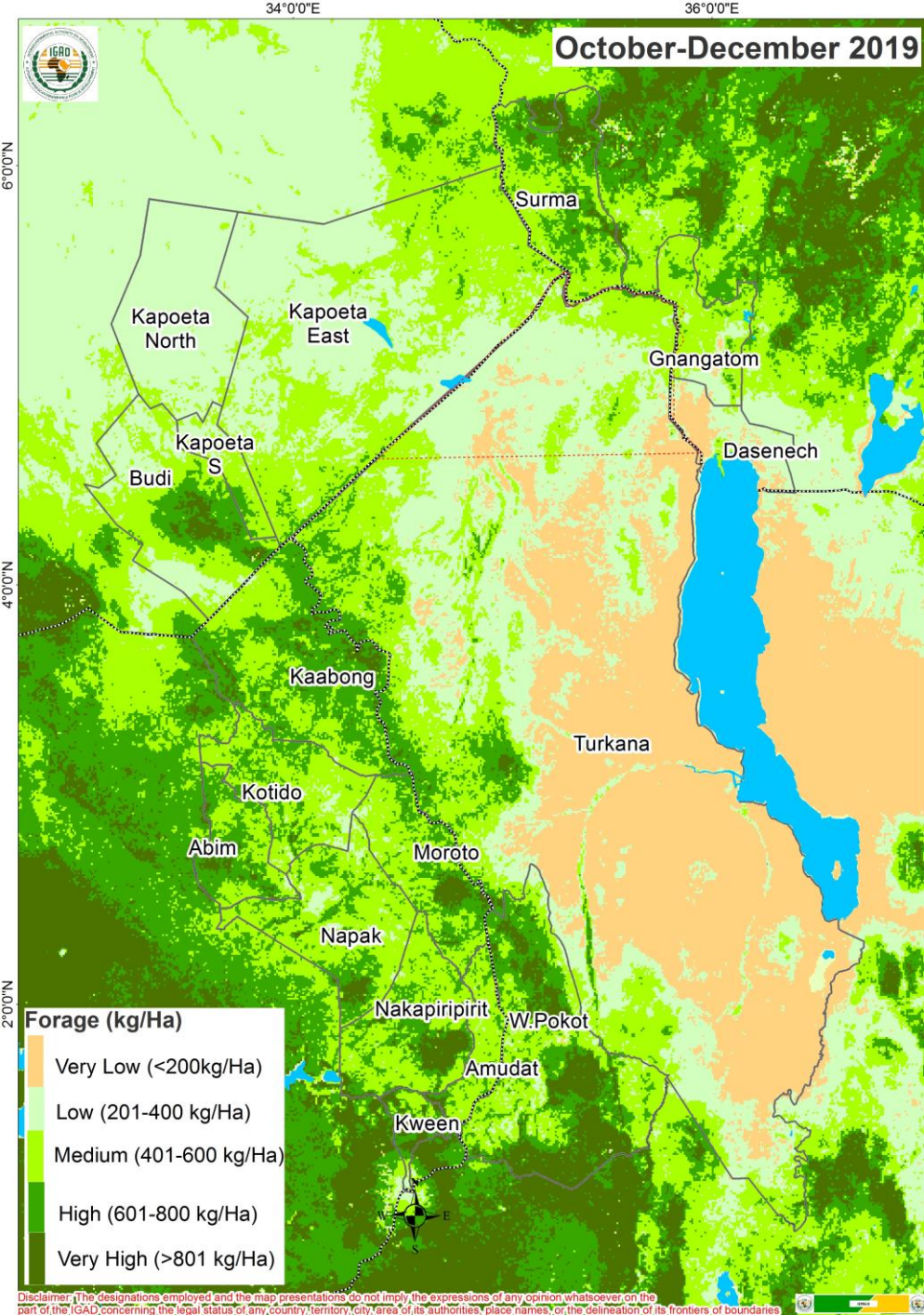
- Transhumance Routes**
- Area of Interest
 - Dry/Wet season
 - International border
 - Cross border area
 - Seasonal Grazing Area (June-Sept 2018)



Donor and implementing partner

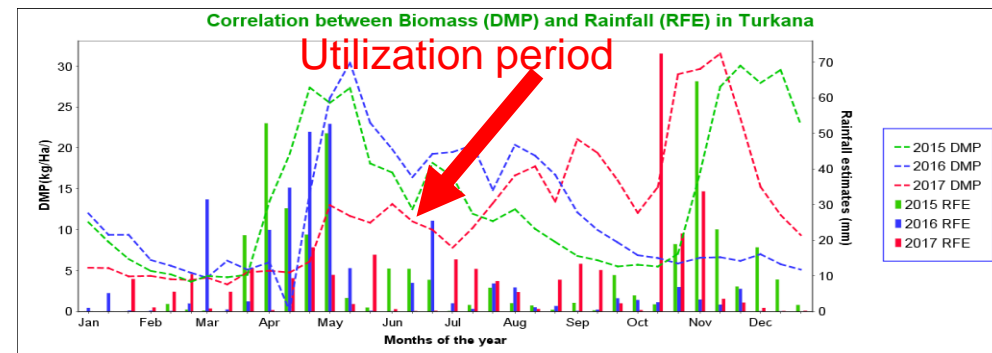


Disclaimer: The designations employed and the map presentations do not imply the expression of any opinion whatsoever on the part of the IGAD concerning the legal status of any country, territory, city, area of its authorities, place names, or the delineation of its frontiers of boundaries.

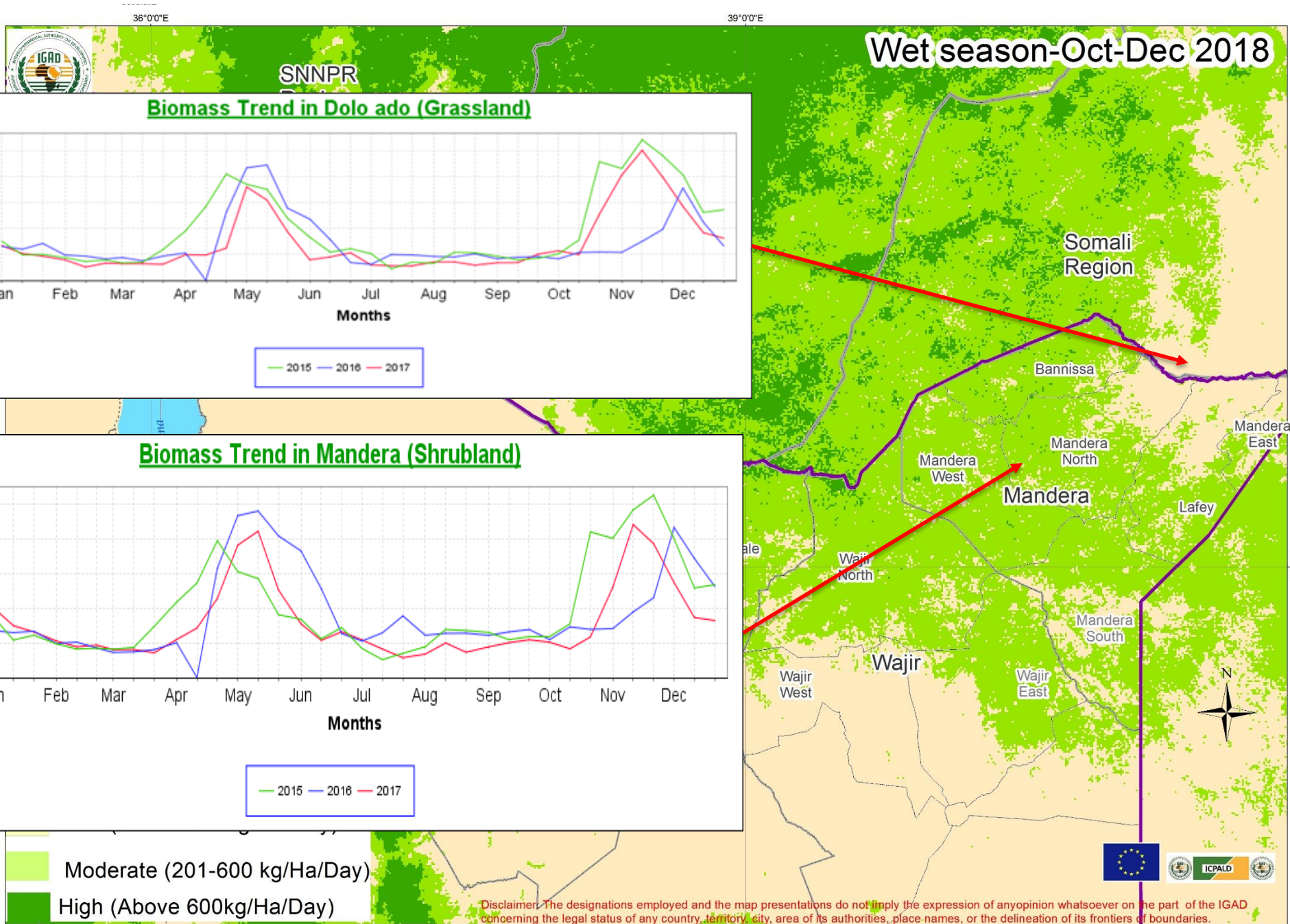


SEASONAL GRAZING AREAS

- **Dry matter productivity** – overall growth rate of dry biomass and is related to the Net Primary Productivity.
- **Dataset:**
 - PROBA V at 1km >dekadal> seasonal cumulates (Kg/Ha)
 - CHIRPS at 5 km> dekadal (mm)



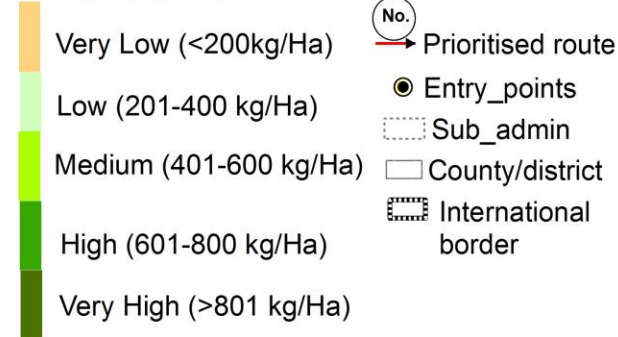
RANGELAND CHARACTERIZATION BASED ON LULC



WATER ACCESSIBILITY AS A FACTOR

Dry season rangeland conditions: June-Aug 2019 adjusted to accessibility index

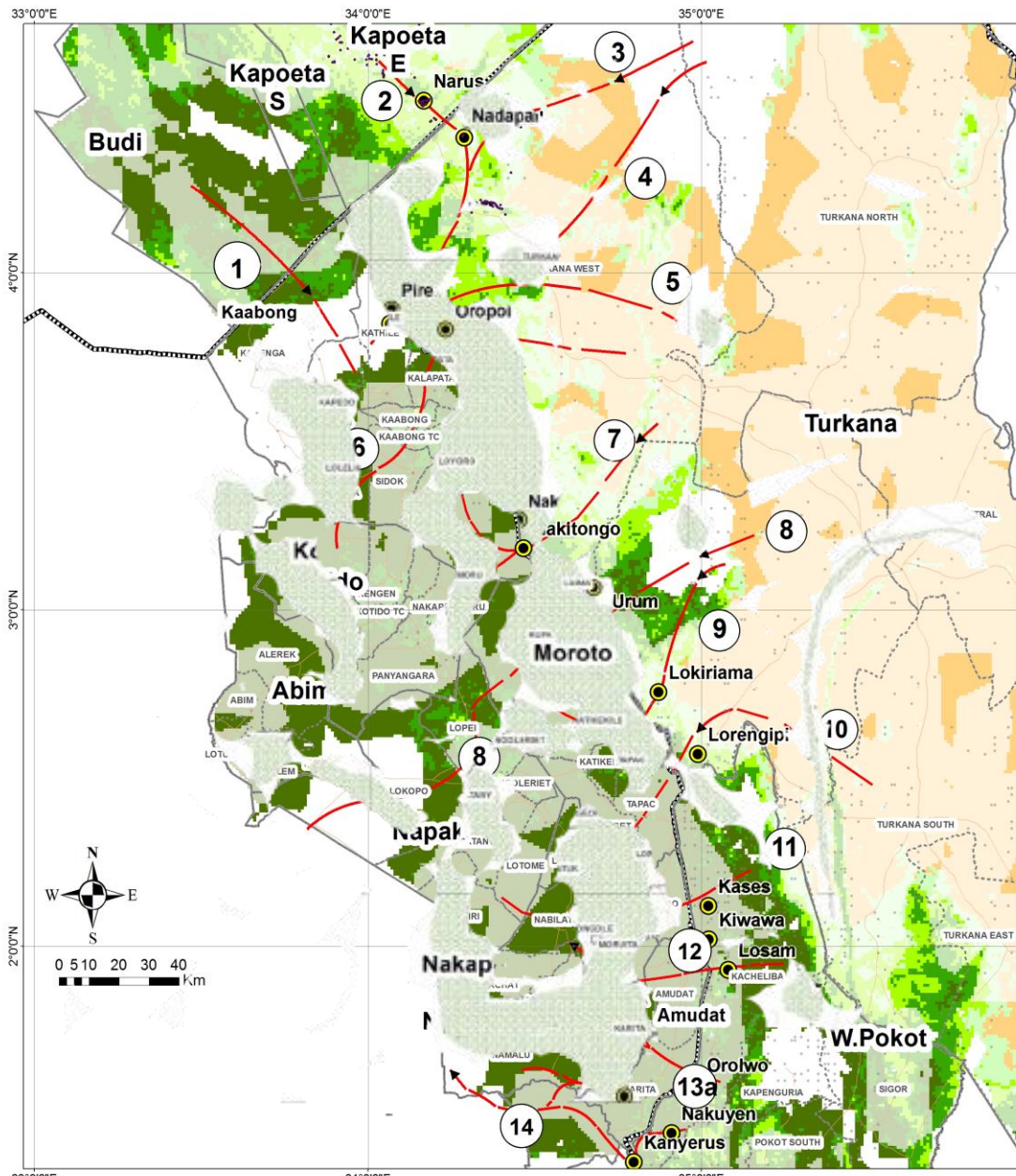
Forage (kg/Ha)



Slope(%)	Distance(km)	Preference level	Reduction on grazing capacity (%)
0-10	0-10	1	0
11-30	11-15	2	30
31-60	16-20	3	60
>60	>20	4	100

Transhumance routes are based along predefined routes through which pastoral communities have long since used in search of water and pasture during the dry season. These earmarked prioritized cross border routes are ment to serve as possible conduits of investments for purposes of corridor development towards the realization of the IGAD Transhumance Protocol

Disclaimer: The designations employed and the map presentations do not imply the expressions of any opinion whatsoever on the part of the IGAD concerning the legal status of any country, territory, city, state or of the authorities, place names, or the delineation of its frontiers of boundaries



Scoping Harmonization & validation

Spatial Analysis



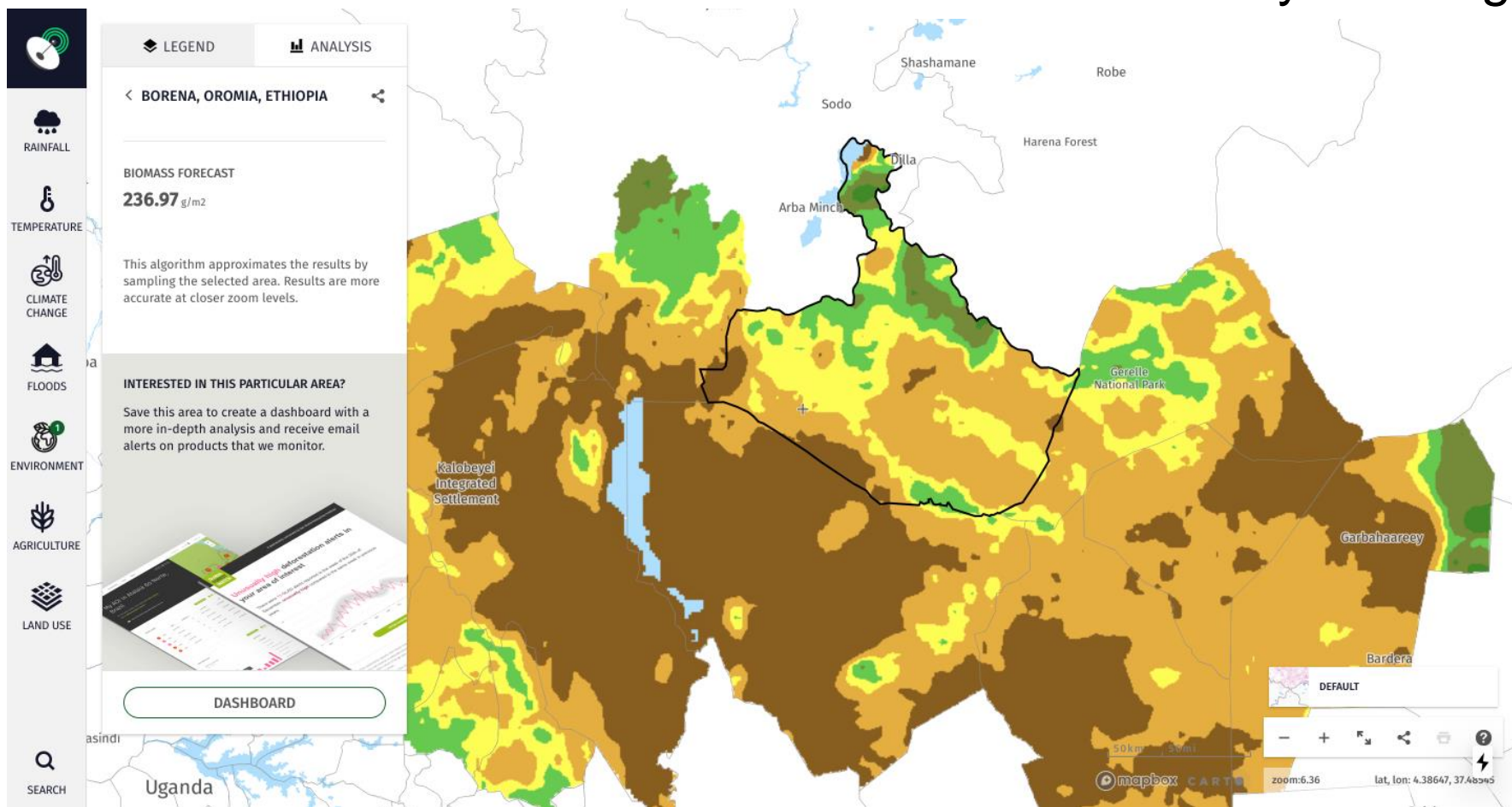
- Cross-border meetings
 - Gallery walks
 - Finalization of the draft products
- Harmonization & validation**

04

ROLE IN CORRIDOR DEVELOPMENT

- Address issue of supply/dema
- Targeted investment

- Early warning for early action
 - Rangeland early warning and forecasting system- 2021
 - Downscaled climate data- 2021.
 - Conflict early warning



Thank You!

Photo credit: Eva Nyaga
West Pokot





ICPALD



CONTACT DETAILS



Eva.Nyaga@igad.int



Kathi.eva1

DATA ACCESS



<https://icpald.org/>



<http://geonode.igad.int/>
<http://geoportal.icpac.net/>

SOCIAL MEDIA PLATFORMS



ICPALD



ICPALD



ICPALD

Observatoire des forêts d'Afrique Centrale

Construction d'un mécanisme régional de suivi et gestion de la transhumance transfrontalière



TABLE DES MATIERES

- Etat des lieux des outils et données disponibles OFAC
- Cartographie des enjeux liés à la transhumance en Afrique Centrale
- Lier la cartographie à la planification transfrontalière participative

**VERS LA MISE EN PLACE OU LE RENFORCEMENT D'UNE
PLATE-FORME DE CONCERTATION TRANSFRONTALIERE ?**



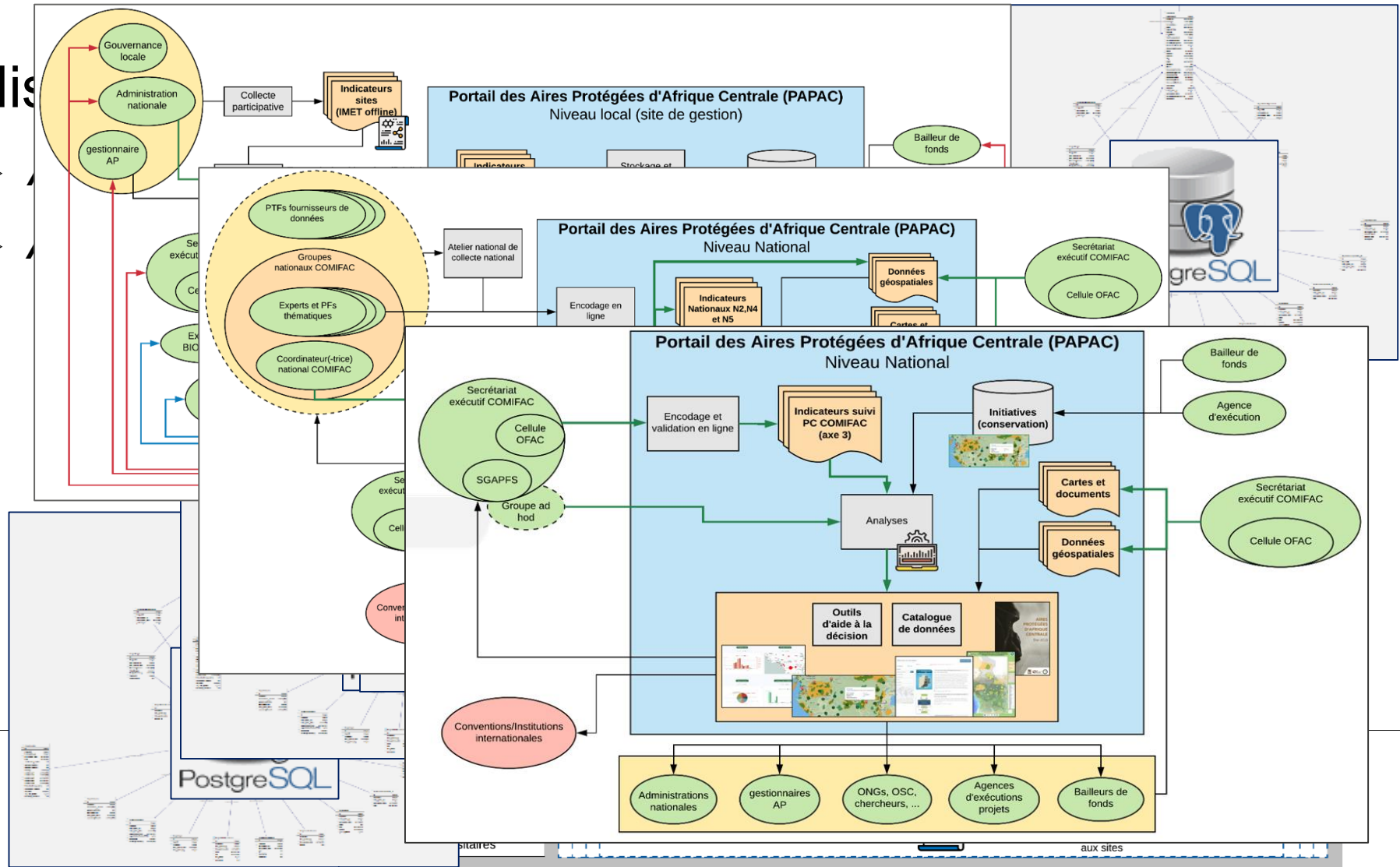
- Organe technique et scientifique de la COMIFAC (2011)
- 10 pays
- Basé à Yaoundé (COMIFAC) + Coordinations nationales
- **Element clé de la mise en oeuvre du “Plan de Convergence” de la COMIFAC**



=> Assurer la **disponibilité permanente** des informations sur les **écosystèmes forestiers**

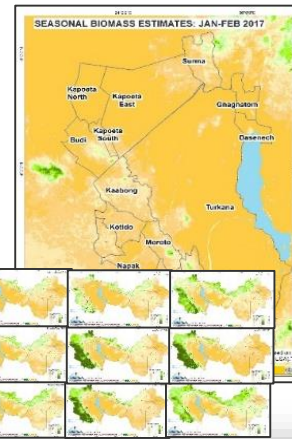
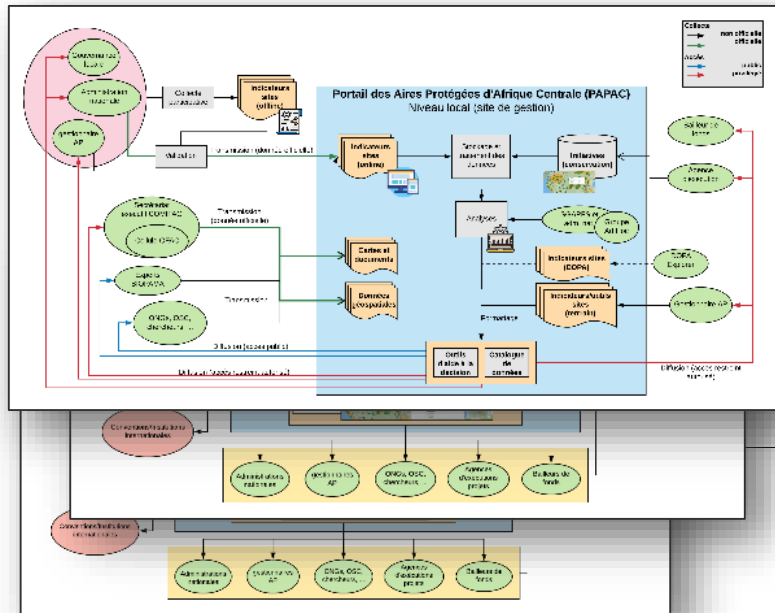
Flux d'informations de l'OFAC

• Mis



DEVELOPPEMENT DE PRODUITS INFORMATIONNELS

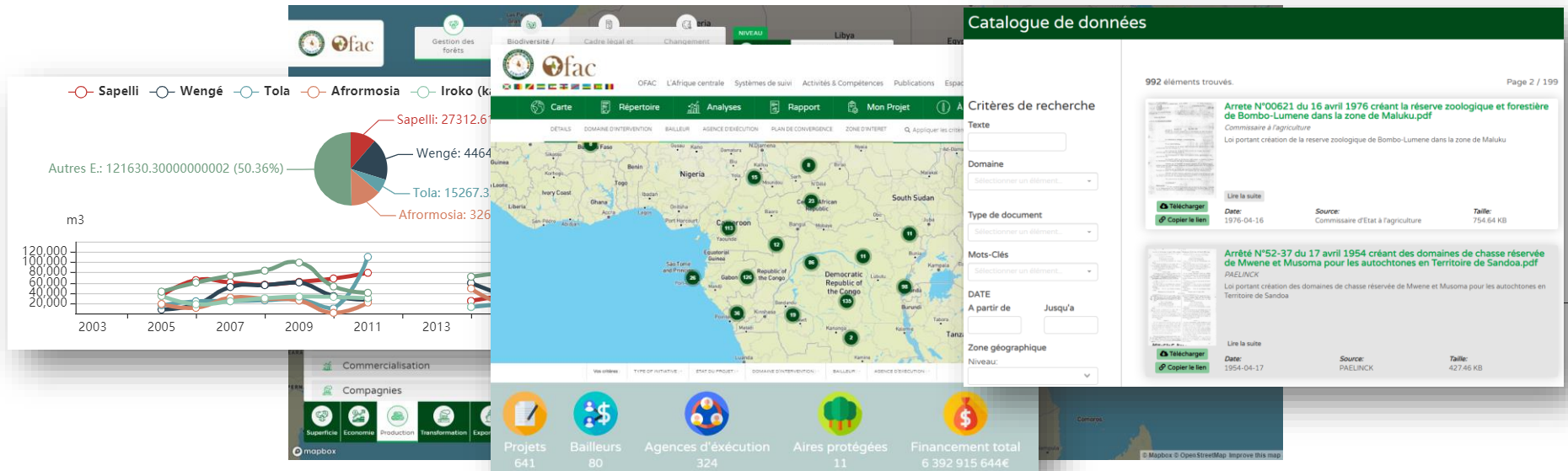
- *Processus de collecte de données ciblées*
- *Produits d'aide à la décision informée*
- *Portail cartographique interactif*



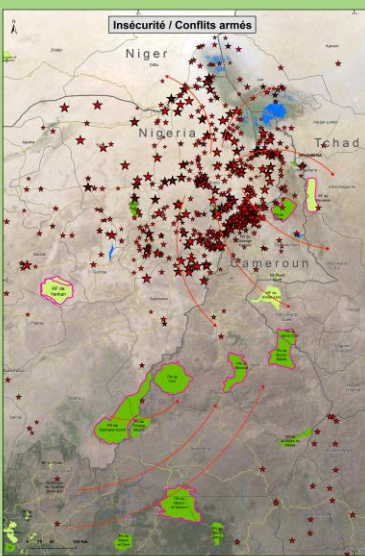
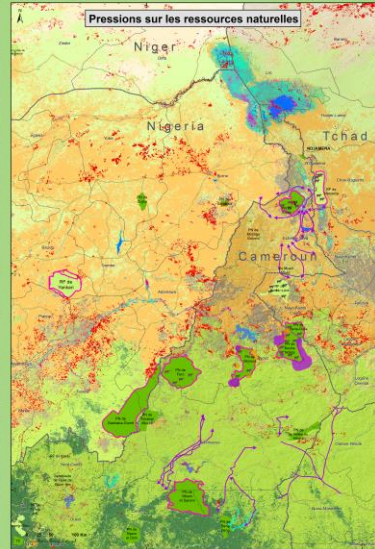
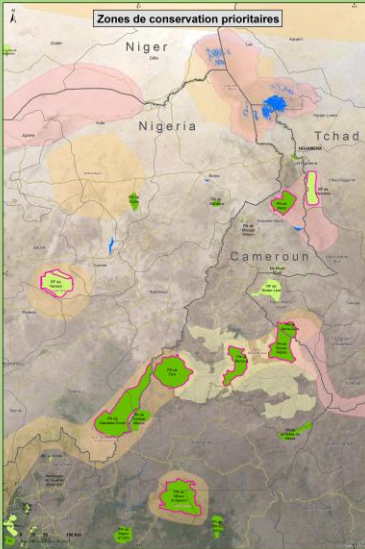
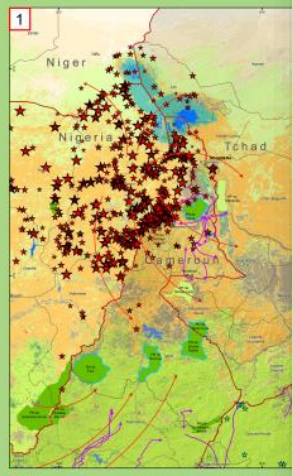
Développement d'un portail analytique

- **Portail analytique de l'OFAC**

- *Analyses thématiques et politiques*
- *Librairie multimédia*
- *Plateforme PROJETS*
- *Mise à disposition de données géospatiales*



Carte transfrontalière



Légende

- Sites dédiés à la conservation**
 - Parcs nationaux
 - Aire protégée
 - Zone d'écotourisme (2010-2016)
 - Fronts pionniers agricoles (2000-2015)
 - Couvert forestier ouvert
 - Couvert arboré
 - Sol
 - Vegetation aquatique
 - Vegetation éparse
 - Zone urbaine
 - Eau
- Occupation du sol**
 - Terre cultivée
 - Zone herculée / prairie
 - Front pionniers agricoles (2000-2015)
 - Couvert forestier ouvert
 - Couvert arboré
 - Sol
 - Vegetation aquatique
 - Vegetation éparse
 - Zone urbaine
 - Eau
- Pressions sur les ressources naturelles**
 - Pression pastorale forte
 - Front pionniers agricoles (2010-2016)
 - Mouvements de groupes armés liés au braconnage et trafic de faune sauvage
 - Augmentation de l'occupation d'eau (1984-2016)
 - Diminution de l'occupation d'eau (1984-2016)
 - SAIKE (2003-2017)
- Transhumance**
 - Routage/combinaison de transhumance (2013, 2017, 2018)
 - Investition de bétail
- Conflits armés**
 - Incidents militaires (> 20 morts) entre 2003 et 2019
 - Mouvements de groupes armés liés au braconnage et trafic de faune sauvage
- Institutions actives dans la région**
 - Gestion de l'Environnement
 - Agriculture/Elevage/Développement
 - Sécurité/Renseignement

Contexte et justifications

Braconnage : un enjeu de conservation et de sécurité

En raison de la dégradation des ressources naturelles, les pressions exercées sur les écosystèmes transfrontaliers au Cameroun, en RCA et au Tchad, en particulier le braconnage de primates, sont de plus en plus préoccupantes. Ce braconnage est lié à un changement démographique par rapport au braconnage « traditionnel » et est lié à la fois à des groupes armés et à des braconniers professionnels, prêts à tout pour vendre leur bétail au plus offrant sur le marché mondial et vendre la viande de bœuf et le sang de bœuf à des consommateurs et à des groupes armés professionnels et amateurs.

Source: FAO, 2013

Transhumance transfrontalière : impacts émergents sur la conservation et la sécurité

Sur les terres arides du bassin du Tchad, qui englobe les régions du Tchad, du Niger, du Nigeria et du Cameroun, les pressions exercées sur les écosystèmes transfrontaliers à la recherche d'eau et de nourriture sont croissantes. Ces pressions sont liées à la fois à des groupes armés et à des braconniers professionnels et amateurs. Ces pressions sont liées à la fois à des groupes armés et à des braconniers professionnels et amateurs.

Comment remédier à la situation ?

Il est essentiel de développer des stratégies de conservation et de sécurité transfrontalières qui tiennent compte des besoins des communautés locales et des pressions exercées sur les écosystèmes transfrontaliers. Ces stratégies doivent être basées sur une approche participative et communautaire.

Transhumance

1. Identification des zones de transhumance et des zones de conflit.

2. Renforcement des capacités des communautés locales et des pressions exercées sur les écosystèmes transfrontaliers.

Gestion des aires protégées / Lutte anti-braconnage

1. Identifier et mettre en place des systèmes de gestion adaptés.

2. Renforcer les efforts de lutte anti-braconnage dans les aires protégées.

Coopération transfrontalière et civile des accords

1. Promouvoir et renforcer les liens de coopération pour le contrôle des frontières.

2. Renforcer les liens de coopération pour le contrôle des frontières.

Transhumance

1. Identifier les zones de transhumance et les zones de conflit.

2. Renforcer les capacités des communautés locales et des pressions exercées sur les écosystèmes transfrontaliers.

Coopération transfrontalière et civile des accords

1. Promouvoir et renforcer les liens de coopération pour le contrôle des frontières.

2. Renforcer les liens de coopération pour le contrôle des frontières.

Transhumance

1. Identifier les zones de transhumance et les zones de conflit.

2. Renforcer les capacités des communautés locales et des pressions exercées sur les écosystèmes transfrontaliers.

Coopération transfrontalière et civile des accords

1. Promouvoir et renforcer les liens de coopération pour le contrôle des frontières.

2. Renforcer les liens de coopération pour le contrôle des frontières.

à la traîne



Contexte et justification

Le bassin du lac Tchad est un écosystème naturel exceptionnel, abritant une faune et une flore uniques. Cependant, ce bassin est de plus en plus menacé par le braconnage et la dégradation des ressources naturelles.

Contexte géographique

Le bassin du lac Tchad est un écosystème naturel exceptionnel, abritant une faune et une flore uniques. Cependant, ce bassin est de plus en plus menacé par le braconnage et la dégradation des ressources naturelles.

Comment remédier à la situation ?

Il est essentiel de développer des stratégies de conservation et de sécurité transfrontalières qui tiennent compte des besoins des communautés locales et des pressions exercées sur les écosystèmes transfrontaliers.

Transhumance

1. Identification des zones de transhumance et des zones de conflit.

2. Renforcement des capacités des communautés locales et des pressions exercées sur les écosystèmes transfrontaliers.

Gestion des aires protégées / Lutte anti-braconnage

1. Identifier et mettre en place des systèmes de gestion adaptés.

2. Renforcer les efforts de lutte anti-braconnage dans les aires protégées.

Coopération transfrontalière et civile des accords

1. Promouvoir et renforcer les liens de coopération pour le contrôle des frontières.

2. Renforcer les liens de coopération pour le contrôle des frontières.

Transhumance

1. Identifier les zones de transhumance et les zones de conflit.

2. Renforcer les capacités des communautés locales et des pressions exercées sur les écosystèmes transfrontaliers.

Coopération transfrontalière et civile des accords

1. Promouvoir et renforcer les liens de coopération pour le contrôle des frontières.

2. Renforcer les liens de coopération pour le contrôle des frontières.

Transhumance

1. Identifier les zones de transhumance et les zones de conflit.

2. Renforcer les capacités des communautés locales et des pressions exercées sur les écosystèmes transfrontaliers.



Défis et opportunités

- **Processus de collecte de données**
 - *Inégalités entre les pays (3 pays leaders)*
 - *Difficultés pour la mobilisation des responsables nationaux*
 - *Difficultés pour l'encodage (connexion internet, ...) malgré un processus éprouvé depuis 12 ans*
 - *Nécessité d'un accompagnement technique et d'une animation de la part de l'OFAC*
- **Gouvernance des Données**
 - *Propriétés*
 - *Confidentialité*
 - *Format*
 - *Partage et valorisation*
 - *Protocoles de collaboration*



Défis et opportunités

- **Renforcement des capacités**
 - *Type de données à collecter vs processus actuel*
 - *Type d'expertises à renforcer (analyse, cartographie, statistique, etc)*
 - *Type d'outils à promouvoir pour l'aide à la décision*
 - *Prise en compte des Conventions internationales (CDB, Convention Changement Climatique, Convention Désertification, 17 ODD)*





VERS LA MISE EN PLACE OU LE RENFORCEMENT D'UNE PLATE-FORME DE CONCERTATION TRANSFRONTALIERE ?



???



Des connaissances aux services de tous

Observatoire des forêts d'Afrique Centrale

www.observatoire-comifac.net



fac

MERCI

Pour votre attention !
