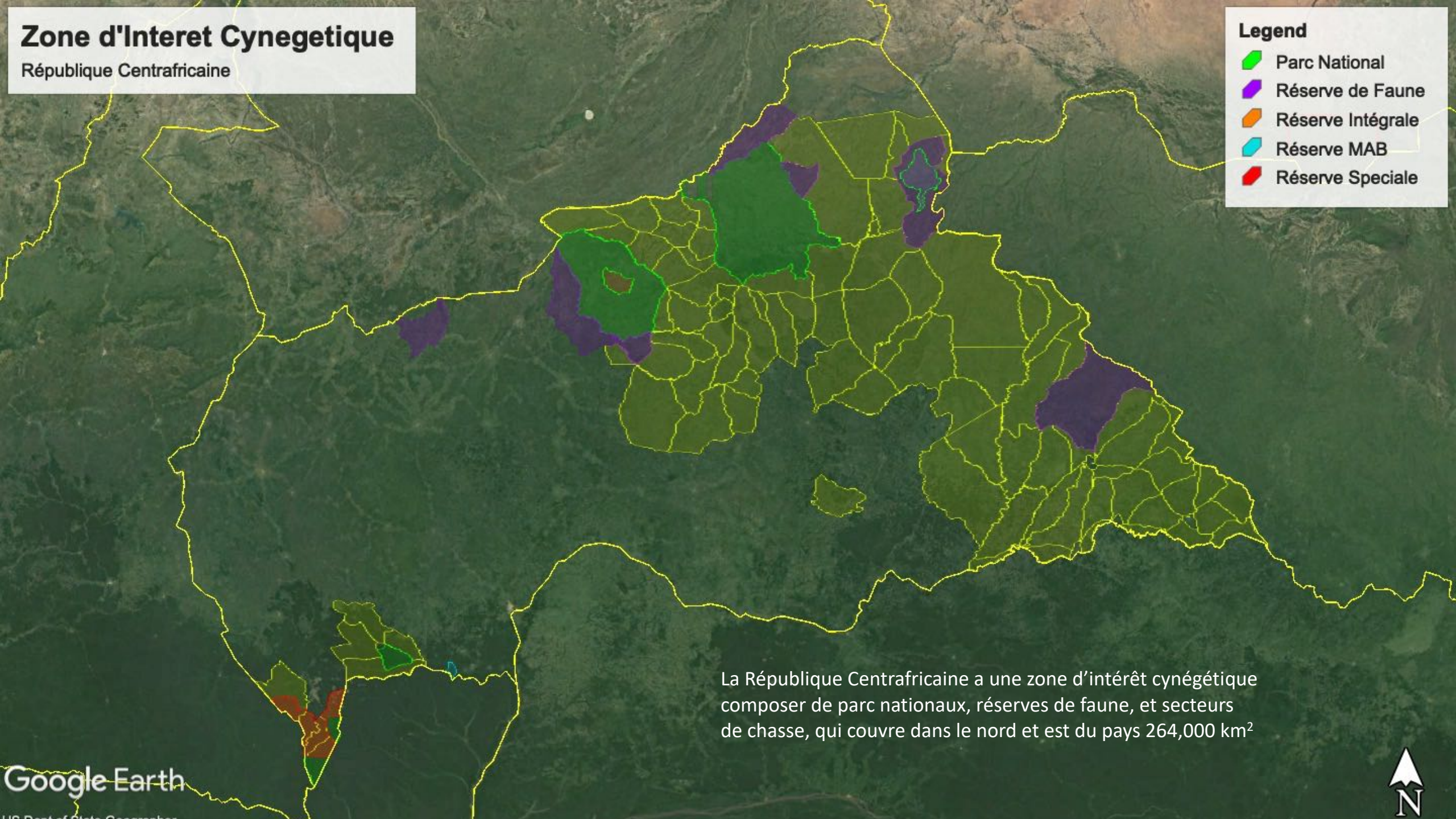


Zone d'Interet Cynegetique

République Centrafricaine

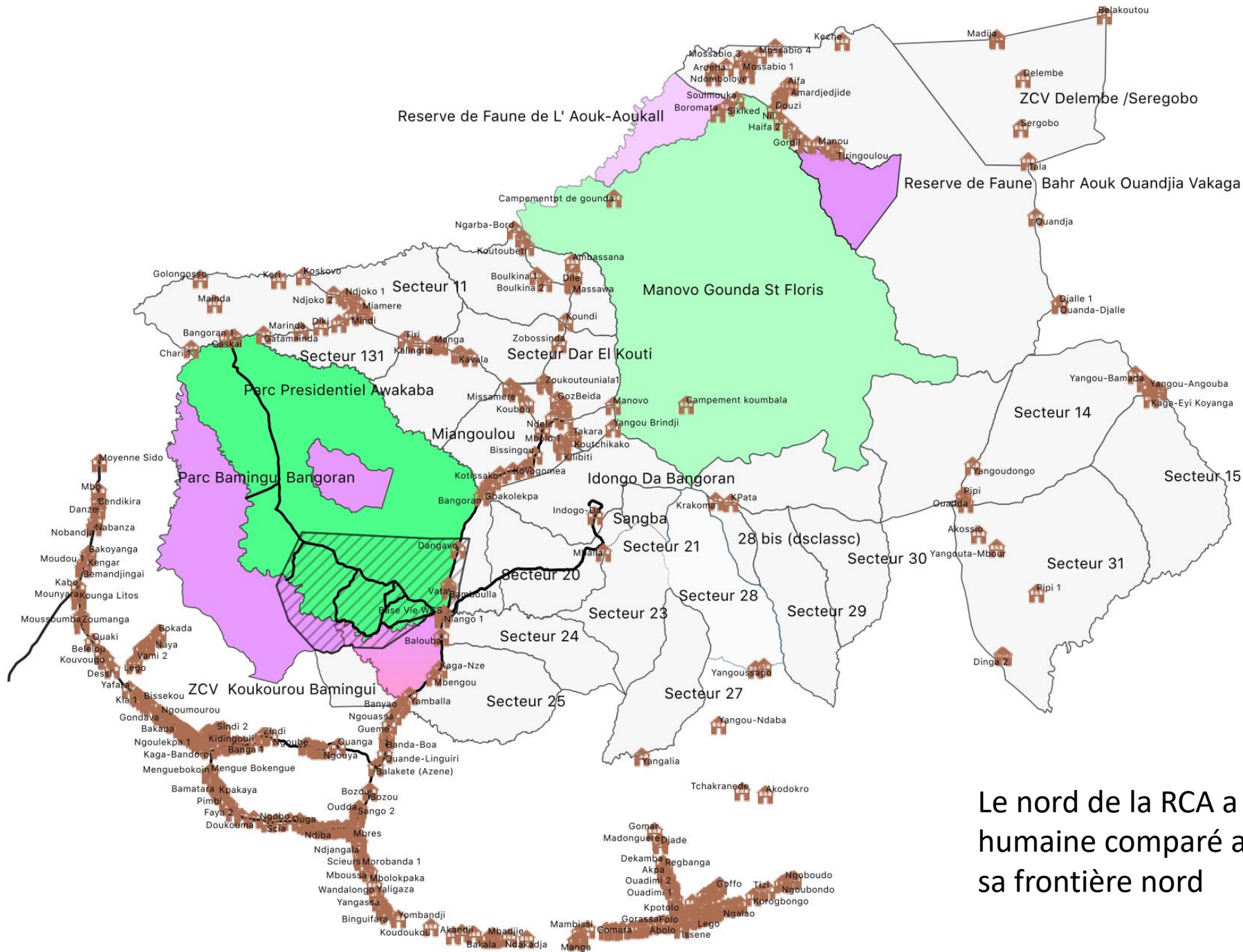
Legend

- Parc National
- Réserve de Faune
- Réserve Intégrale
- Réserve MAB
- Réserve Speciale



La République Centrafricaine a une zone d'intérêt cynégétique composer de parc nationaux, réserves de faune, et secteurs de chasse, qui couvre dans le nord et est du pays 264,000 km²

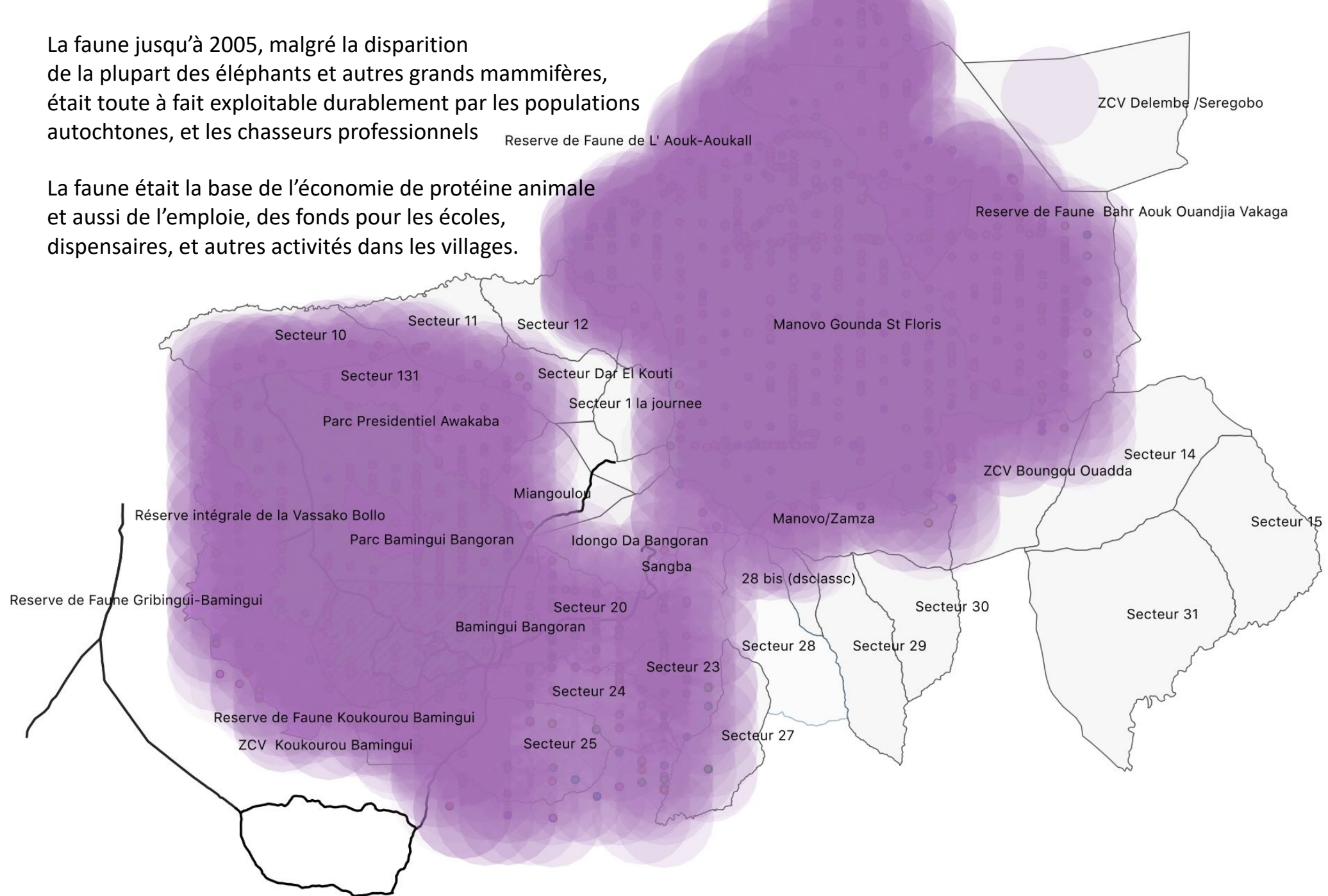




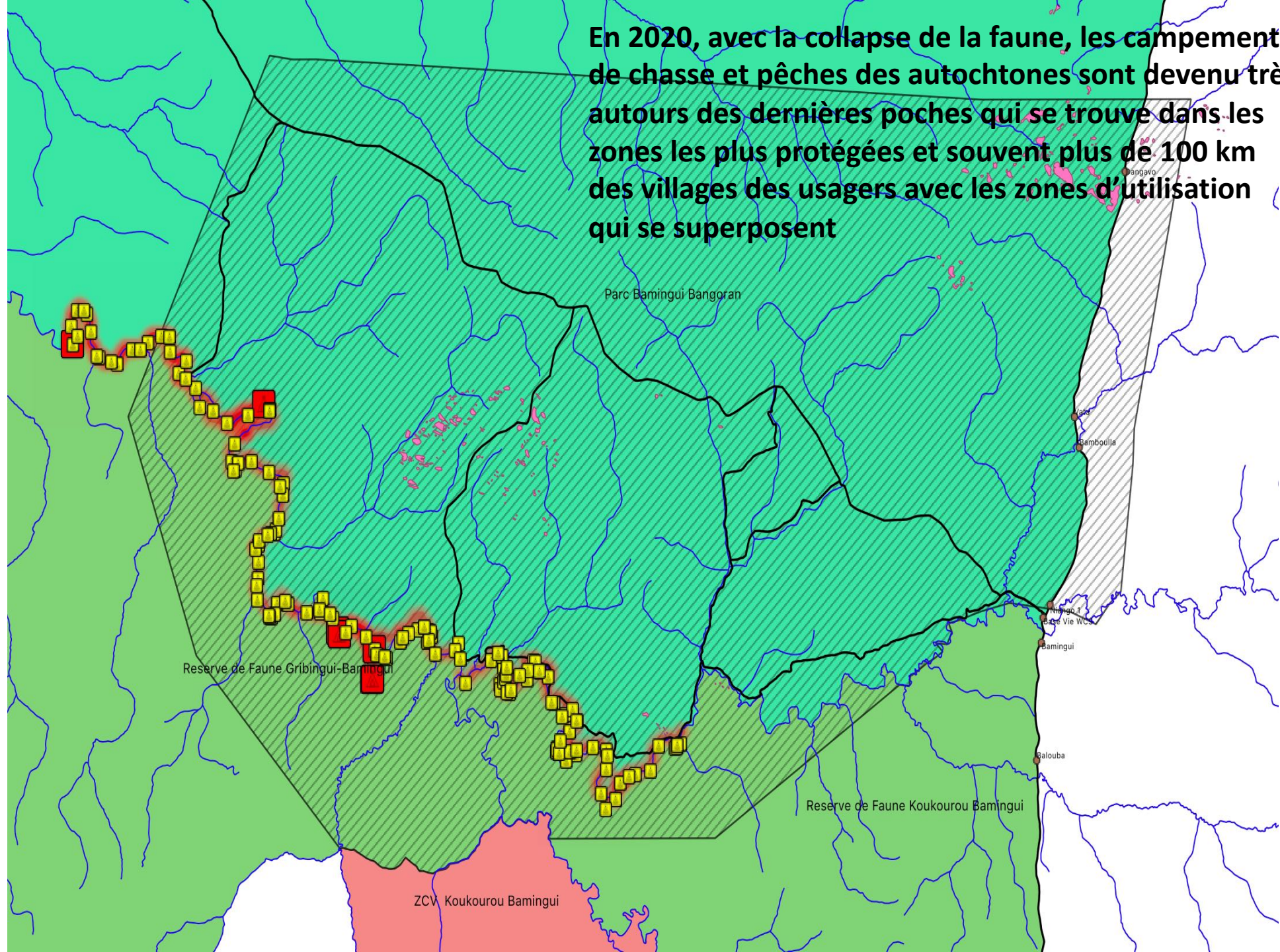
Le nord de la RCA a une faible densité humaine comparé a ces voisins sur sa frontière nord

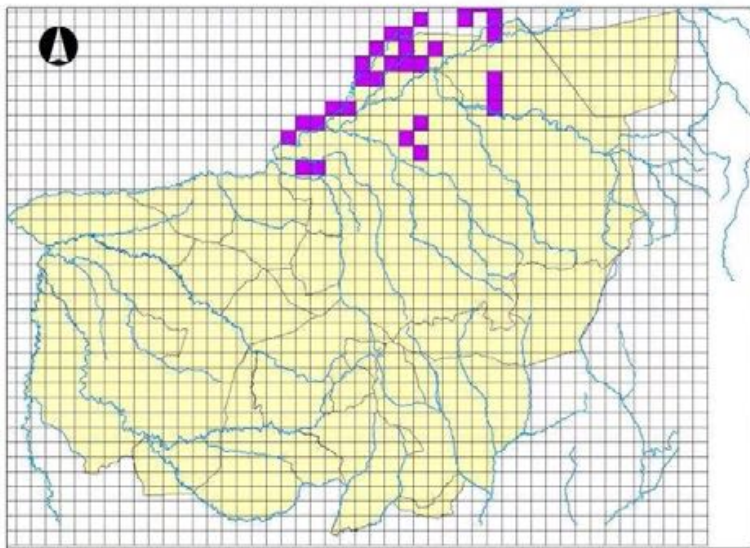
La faune jusqu'à 2005, malgré la disparition de la plupart des éléphants et autres grands mammifères, était toute à fait exploitable durablement par les populations autochtones, et les chasseurs professionnels

La faune était la base de l'économie de protéine animale et aussi de l'emploi, des fonds pour les écoles, dispensaires, et autres activités dans les villages.

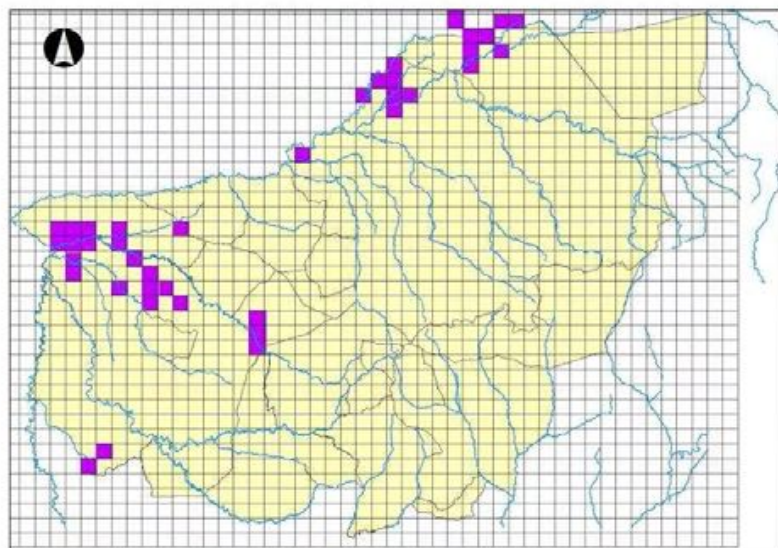


En 2020, avec la collapse de la faune, les campements de chasse et pêches des autochtones sont devenu très concentré autours des dernières poches qui se trouve dans les zones les plus protégées et souvent plus de 100 km des villages des usagers avec les zones d'utilisation qui se superposent

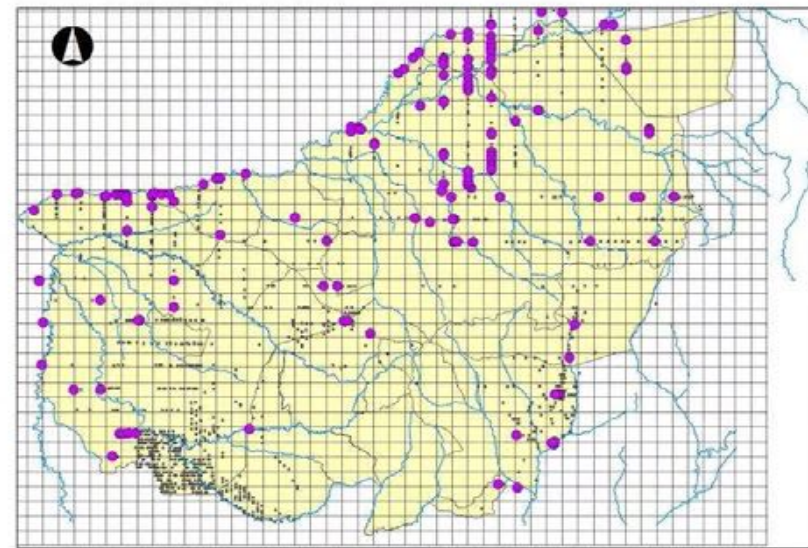




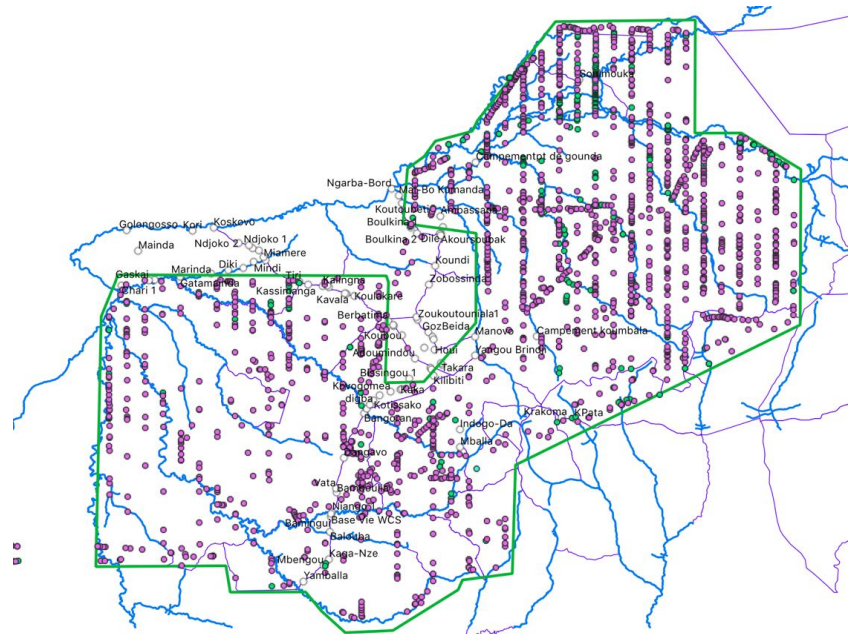
1985



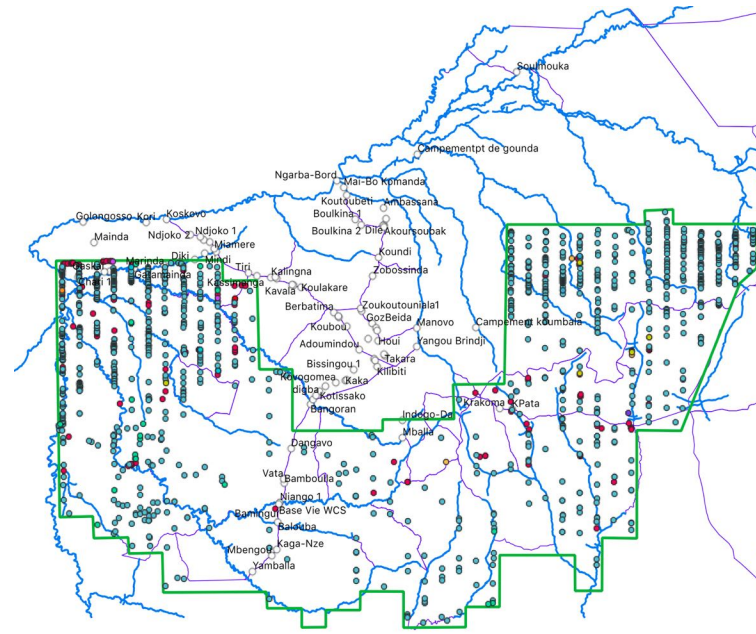
2005



2010



2017

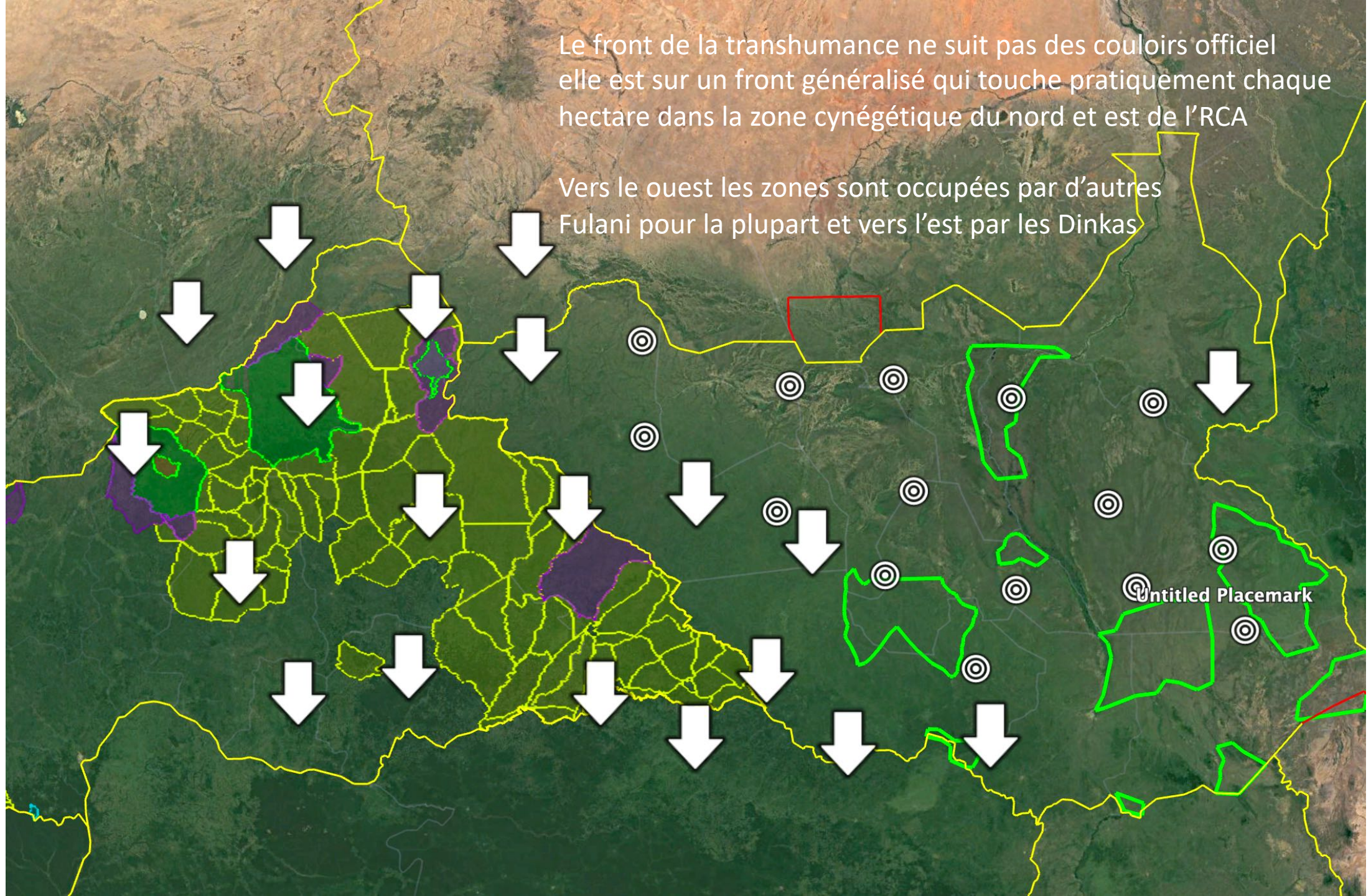


2020

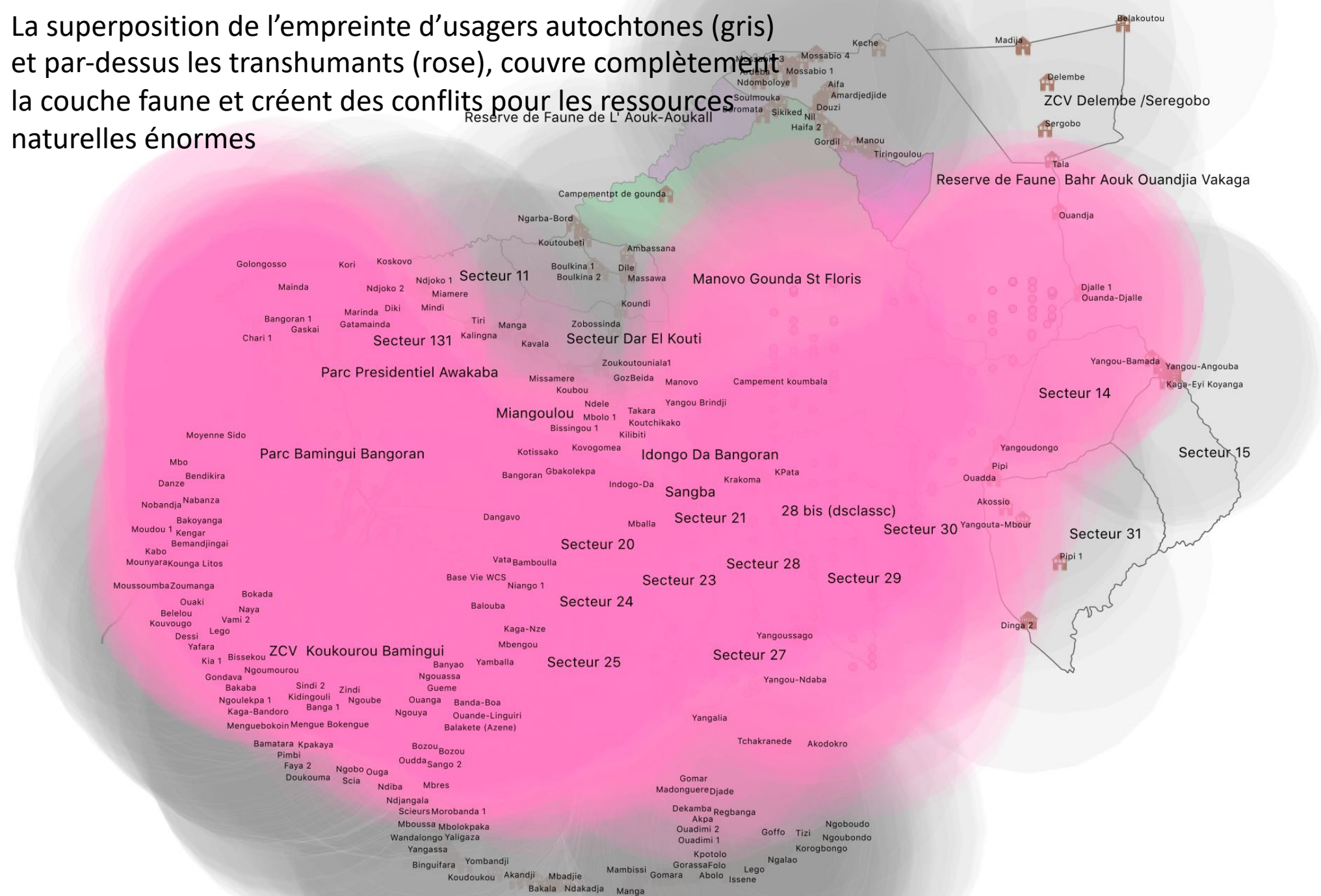
Entre 1985 et 2020 les transhumants du nord ont complètement colonisé les zones de plus en plus au sud

Le front de la transhumance ne suit pas des couloirs officiel
elle est sur un front généralisé qui touche pratiquement chaque
hectare dans la zone cynégétique du nord et est de l'RCA

Vers le ouest les zones sont occupées par d'autres
Fulani pour la plupart et vers l'est par les Dinkas





La superposition de l'empreinte d'utilisateurs autochtones (gris) et par-dessus les transhumants (rose), couvre complètement la couche faune et crée des conflits pour les ressources naturelles énormes



Official Corridors

Legend

-  Mural
-  Official Corridor

Les couloirs officiels de transhumance ne sont pas utilisés par les transhumants,

Google Earth

US Dept of State Geographer
Image Landsat / Copernicus

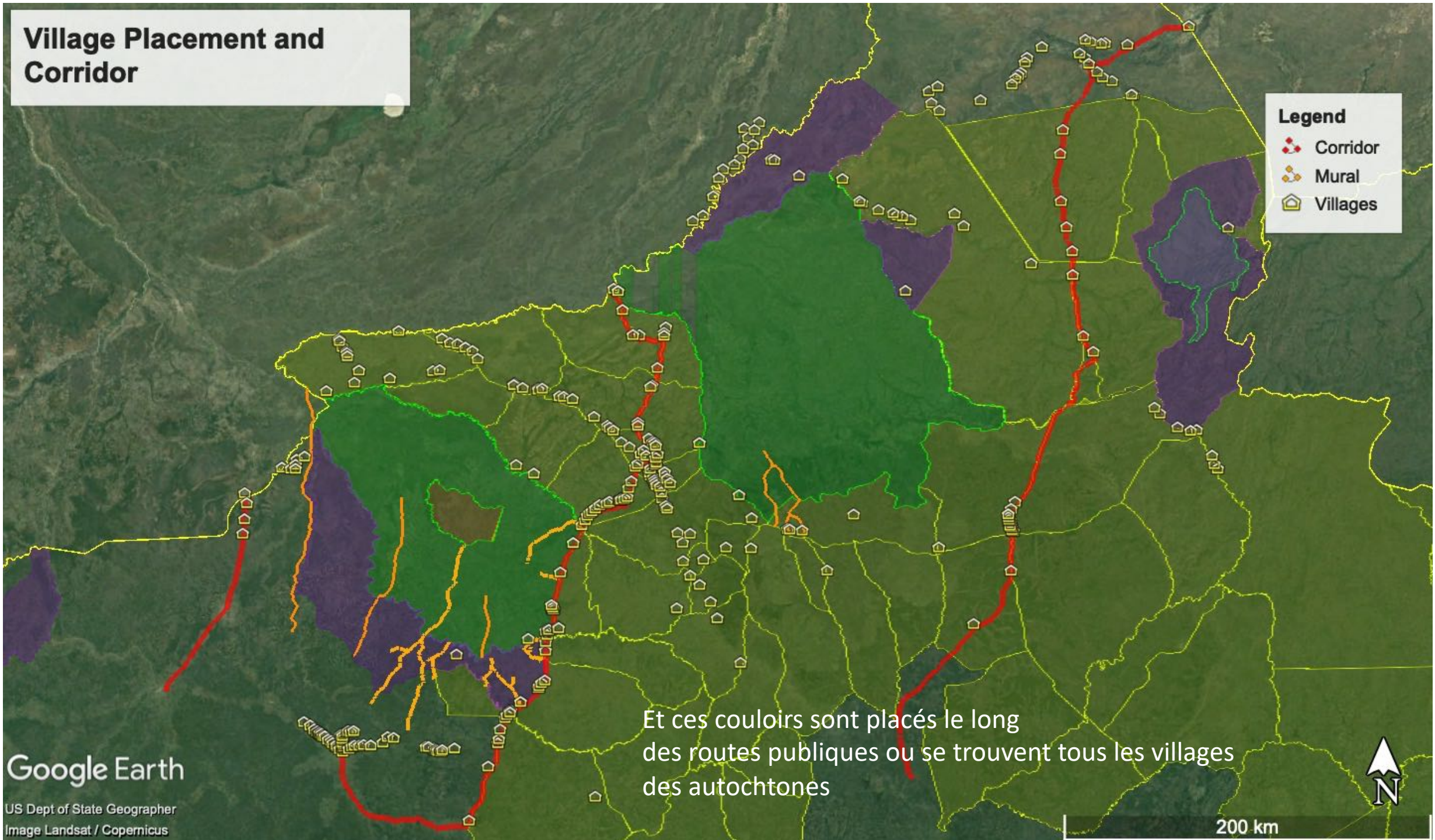
200 km



Village Placement and Corridor

Legend

- Corridor
- Mural
- Villages



Et ces couloirs sont placés le long des routes publiques ou se trouvent tous les villages des autochtones

Les enjeux géographiques de la transhumance

Les pays de la région concernés ont des structures de gouvernance de la transhumance faibles

- Soudan-Empreinte humaine lourde, 0 capacité à maintenir le cheptel actuel.
- Tchad-Empreinte humaine lourde, capacité limitée à maintenir le cheptel actuel.
- Soudan du Sud - Empreinte humaine moyenne, éleveurs de bétail indigènes concurrents
- CAR-Faible empreinte humaine, pas d'éleveurs de bétail indigènes concurrents, mais concurrence importante pour les ressources et source d'insecurité, et vers le sud il y a des Fulani sédentaires residents en RCA depuis plus de 50 ans.
- RDC-Empreinte humaine moyenne, pas d'éleveurs de bétail indigènes (a l'ouest de Garamba) mais concurrence importante pour les ressources et source d'insecurité

La RCA et RDC, sans bonne gouvernance de la transhumance, deviendront le foyer de la grande majorité du cheptel croissant avec la collapse des écosystèmes (eaux avec des conséquences en aval, végétation, ressource halieutiques), disparation de la faune et son économie importante, et les conflits humains majeurs.

La seule solution est la gestion

Quatre Aspects Majeurs de la Gestion de la Transhumance

- **Politique** ; Internationale, nationale, locales, ethnies, individus, projets, ONG, etc. Prise de décision bases sur les données sur les ressources naturelles, l'utilisation durable, et la consultation.
- **Planification de l'utilisation des terres:** Les processus doivent prendre en compte les aspects économiques, écosystémiques basés sur la durabilité et consultation. Un plan réaliste, gérable et rentable doit être mis en place. Les grandes question a poser sont:
 - est-ce-que la RCA déclasse une partie de la ZIC pour accommoder les Fulani sédentarisés qui sont déjà la (Mboki, Bria, Ndele), et designer des zones de paturage pour les transhumants, et combien?
 - comment mettre un système en place de monitoring et gestion du cheptel intègre,
 - comment reconstruire l'économie faune, qui peut être compétitive avec l'économie bœufs.

- **La gestion** : Projet de terrain d'envergure, qui en RCA doivent couvrir toute la ZIC.

Il faut renforcer des maintenant les actions pour préserver les dernières poches de la faune sauvage, une ressource principale des autochtones et transhumants, et la mise en place des systèmes de gestion des terre non-conflictuels. Puis avec le temp reconstruire l'économie de la faune. La mise en œuvre par les deux projets PPP signés entre l'État Centrafricain et WCS dans le nord et APN dans l'est.

Puis la mise en place d'un système de gestion de la transhumance vers les zones agréées de pâturages.

Le mise en œuvre doit être permanent, pas par cycle de projets. Les institutions de gestion doivent fonctionner de façon professionnelle et transparent.

- **Financement** : Les fonds de conservation ne suffisent pas. La transhumance est une préoccupation majeure. Les projets comme PARIAC, BC Chari, sont des très bon initiatives qui doivent être multiplier.

Les systèmes de taxation des droits de pâturage et eaux doivent être mis en place et gérer de façon professionnels et intègre, avec une quote part pour la gestion, et pour l'économie des autochtones locales.

Systeme de Revenus et de Gestion

En plus de la saisie des animaux domestiques, le nouveau Code de la faune prévoit des amendes pour la divagation dans les aire protégées,

Le nouveau principe à retenir est le paiement de 10 000-15 000 FCFA/saison par tête de bovin (moins pour caprin et moutons) à l'entrée suivant un quota annuel par loterie. En considérant que le prix moyen d'un bovin est de 200 000-300 000 FCFA-, ce montant représente 5% du prix du bovin. Chaque animal sera inspecté et marqué avec un EID

A ce montant il faut ajouter le montant des amendes pour les animaux domestique qui entre dans les aires reservées pour la faune et l'utilisation par les autochtones, ou pour les animaux entre illegalement.

Des equipes d'agents de la transhumance seront chargées de faire le monitoring, et signalé les infractions

Les fonds seront répartis entre le trésor public et les communes, après déduction des coûts de gestion des troupeaux.

Budget illustrative de gestion de la transhumance pour 300,000 bœufs, basé sur les couts deux programmes déjà mis en œuvre sur le terrain dans l'est et au nord

COST of tagging and monitoring 300,000 cows one year			
Allflex EID (RFID) tag	300000	-2	-600000
Allflex EID tag reader	20	-1300	-26000
Allflex EID tag reader	20	-400	-8000
Smartphone	25	-300	-7500
Solar panels	40	-70	-2800
Icom PTT	25	-1300	-32500
Icom PTT annual service	25	-900	-22500
Inreach	25	-500	-12500
Inreach service	25	-900	-22500
Cattle registration agents	300000	-0.5	-150000
Tango Salary	200	-3600	-720000
Tango equipment	200	-600	-120000
Tango perdiem	200	-3600	-720000
Tango transport	200	-400	-80000
Sattelite collars for cattle	50	-1500	-75000
Service for cattle collar	30	-600	-18000
Placement of collar	30	-100	-3000
Aerial surveillance	2000	-200	-400000
Control Room Hardware	1	-40000	-40000
Control Room Rent	12	-500	-6000
Controller Salary	8	-5000	-40000
Controller Equipment	8	-400	-3200
Controller Perdiem	8	-1200	-9600
Ecogarde Salary	50	-3600	-180000
Ecogarde equipment	50	-600	-30000
Ecogarde perdiem	50	-3600	-180000
Ecogarde transport	50	-400	-20000
Revenue from registration	300000	15	4500000
Grand Total			970900

If you put a helo in the mix you would have to raise the price by \$3.00/head

This does not include revenue from fines

It does not include construction of control posts etc.

It does not include veterinary services but the tangos could do double duty on many veterinary tasks if properly trained

You could probably distribute \$500,000 per year to local communities for compensation for crop raiding and as village distribution

We would have to calculate how many cows we could accept

We could extend the project to the east and to the west of the country

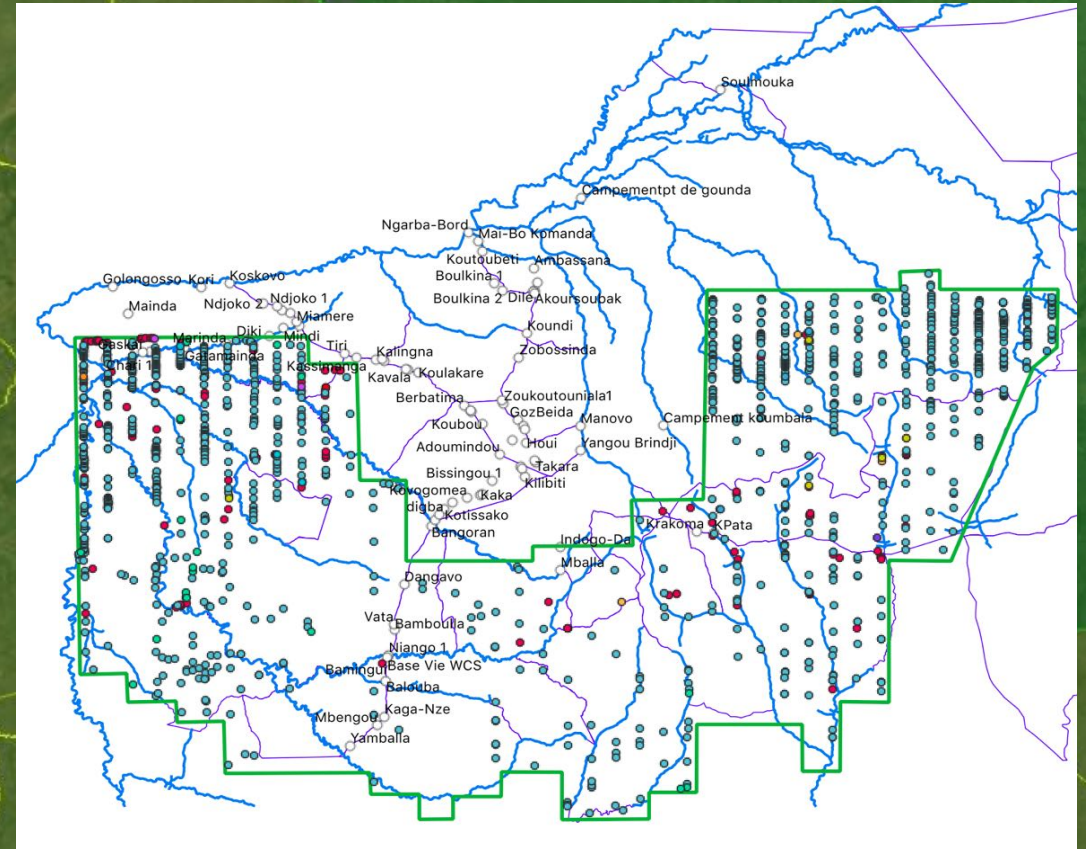
Le Nord de la République Centrafricaine
Nouvelle Approche au Problématique de
La Transhumance

Mural Human Trail

Mapping Ground and Air

Google Earth

US Dept of State Geographer
Image Landsat / Copernicus

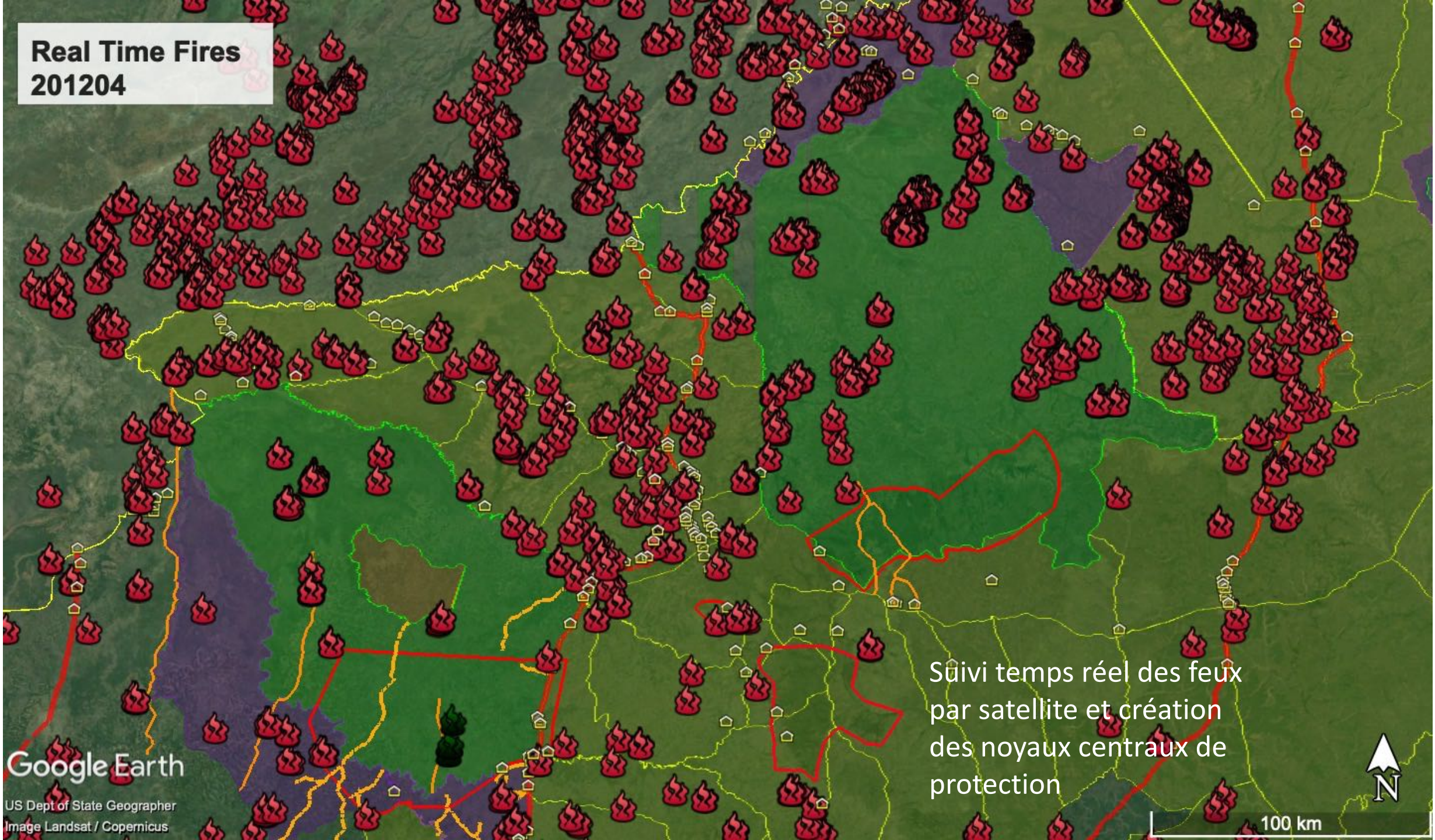


Cartographie de la présence des
Transhumants et les couloirs de passage



100 km

**Real Time Fires
201204**



Suivi temps réel des feux
par satellite et création
des noyaux centraux de
protection

Google Earth

US Dept of State Geographer
Image Landsat / Copernicus

100 km



**Core Area
2020-2023**

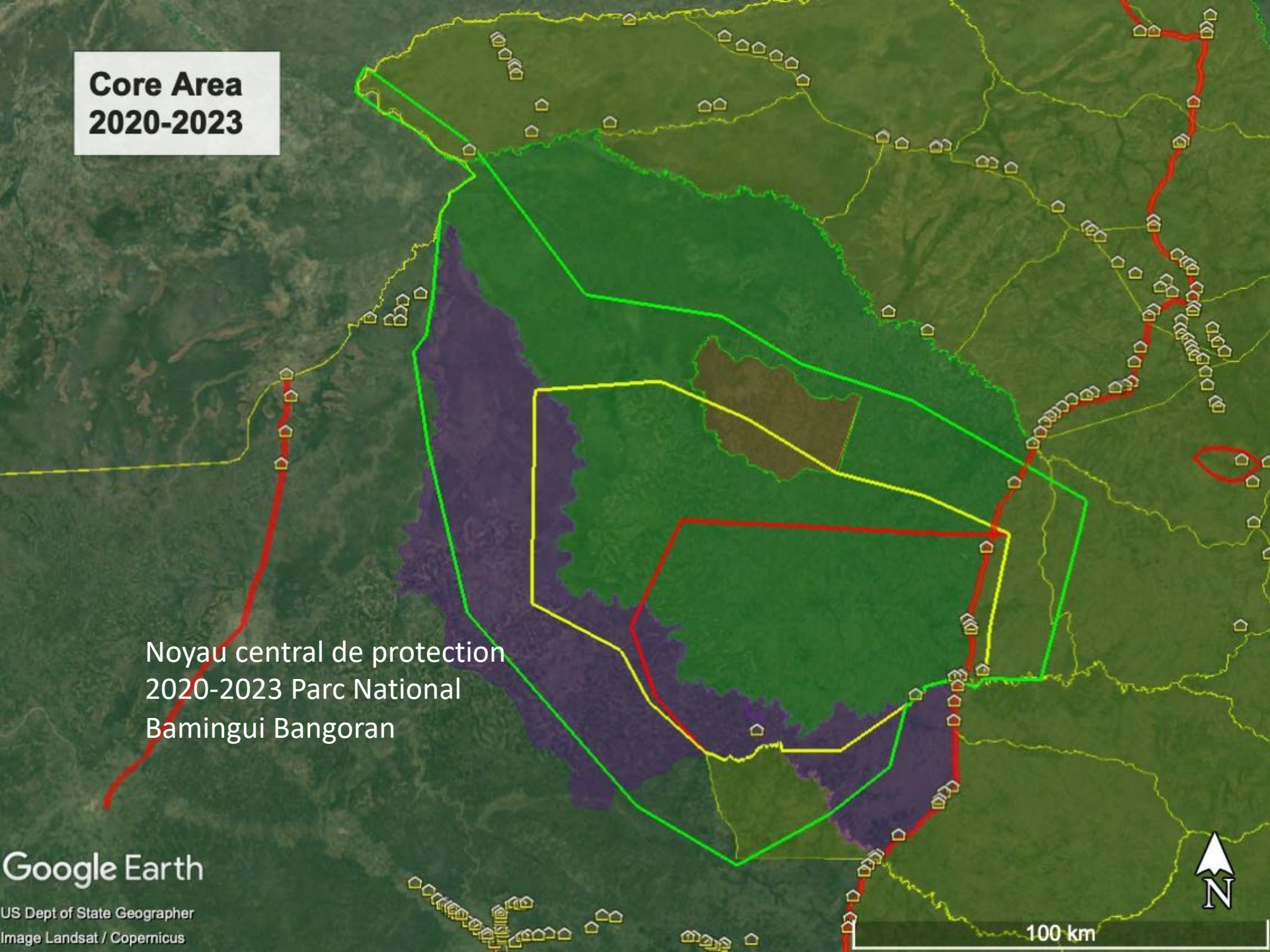
Noyau central de protection
2020-2023 Parc National
Bamingui Bangoran

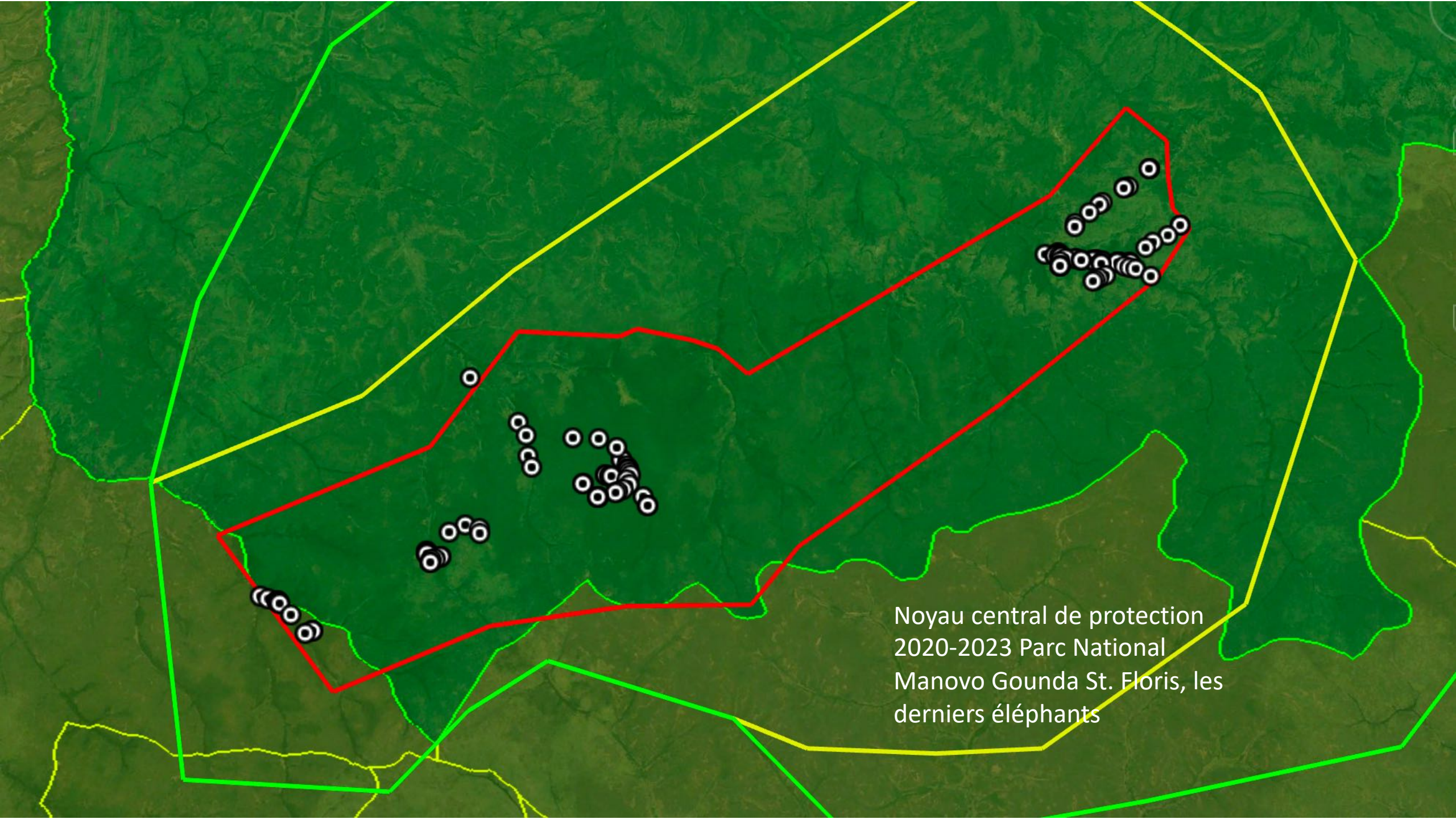
Google Earth

US Dept of State Geographer
Image Landsat / Copernicus



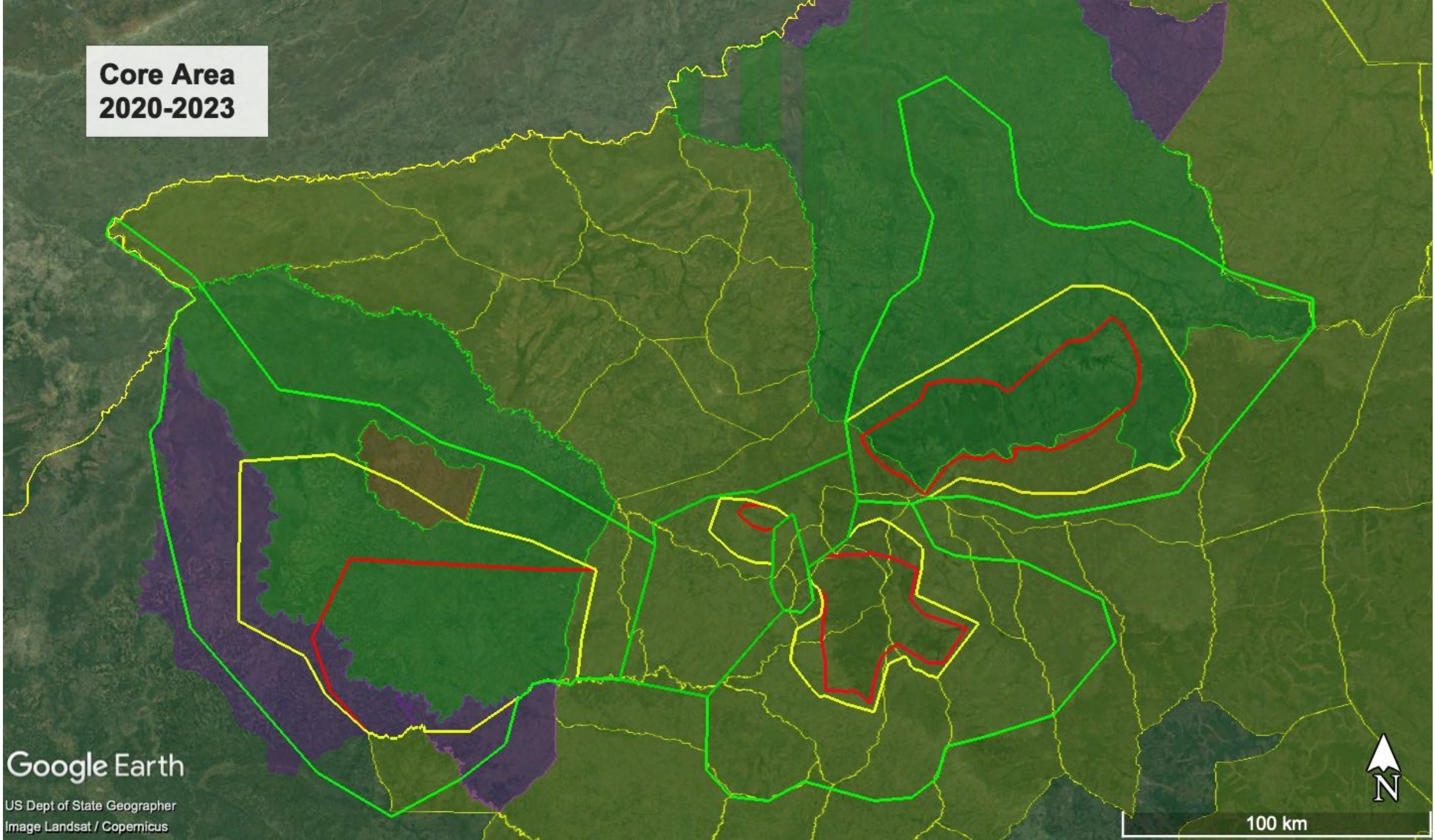
100 km





Noyau central de protection
2020-2023 Parc National
Manovo Gounda St. Floris, les
derniers éléphants

**Core Area
2020-2023**



Google Earth

US Dept of State Geographer
Image Landsat / Copernicus

100 km





TERME DE REFERENCE RELATIF A LA CAMPAGNE DE SENSIBILISATION DES TRANSHUMANTS ET DES ELEVEURS SEDENTAIRES SUR LES ACTIVITES DE REVISION DU SDAT ET LE RESPECT DE L'INTEGRITE DES AIRES PROTEGEES DANS LA PREFECTURE DE BAMINGUI-BANGORAN 2020

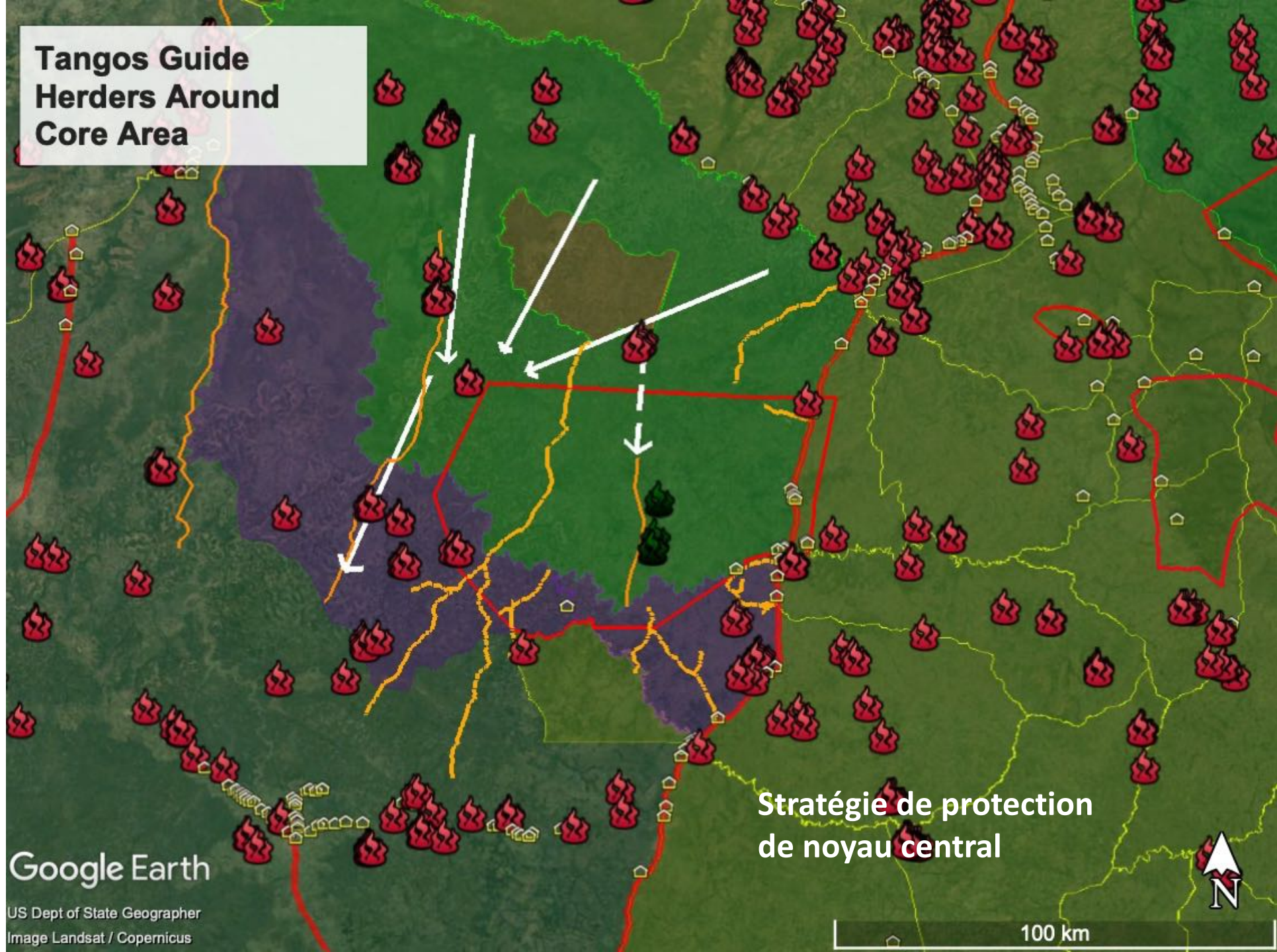
1 – CONTEXTE ET JUSTIFICATION

Depuis Décembre 2018, WCS et le Gouvernement de la République Centrafricaine ont signé un Accord de partenariat public privé qui lui délègue la gestion intégrale des aires protégées de la région Nord-Est RCA. Cette région est caractérisée par une grande diversité d'écosystèmes naturels riche en biodiversité comprenant une grande faune répartie dans les 2 grands parcs nationaux qui y sont établis à savoir le parc Bamingui-Bangoran et le parc Manovo-Gounda St Floris. Cette grande faune qui représente environ la moitié de ce que la RCA dispose sur l'ensemble du territoire est malheureusement confrontée aux différents facteurs de pressions anthropiques dont le braconnage local et international ainsi que la transhumance vectrice entre autres d'incessants conflits parfois armés entre éleveurs et population locale. L'insécurité et à la crise humanitaire qui affectent cette région Nord-est de la RCA en sont les corolaires. C'est dans ce contexte d'absence de gouvernement, de contrôle de la région par les rebelles de FPRC, de pressions anthropiques sur la faune et les écosystèmes, d'instabilité et d'insécurité, que WCS s'est engagé à assurer la gestion du Complexe des aires de cette partie du pays et de leur paysage fonctionnel.

Consultation avec tous les responsables politique, administratifs, militaire, Chefferies, populations autochtones et transhumants sur la stratégie de gestion de la transhumance court, moyen et long terme

Recrutement, formation et déploiement de 44 Agents de Transhumance
Choisi parmi les ethnies transhumants locaux

**Tangos Guide
Herders Around
Core Area**



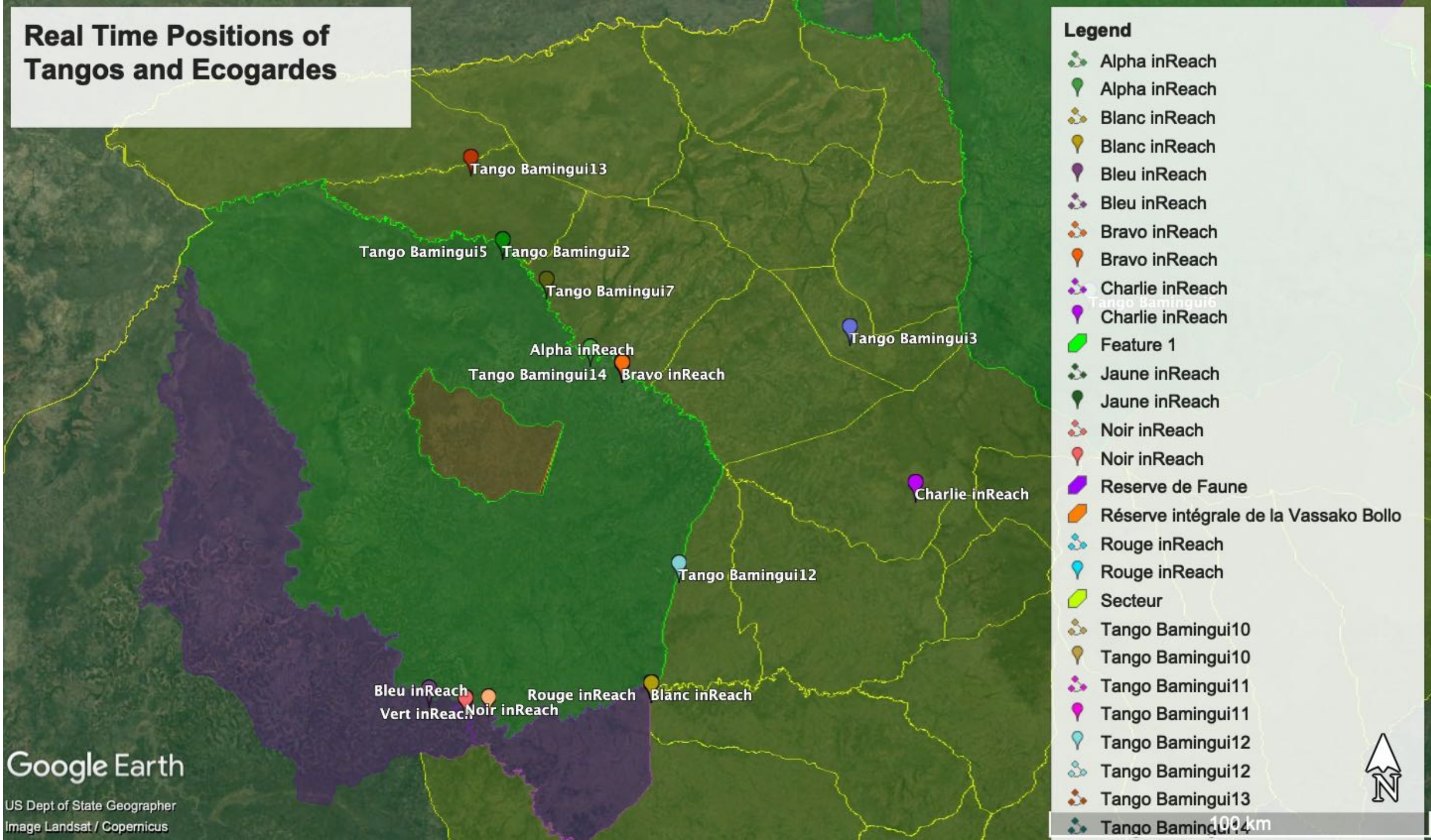
**Stratégie de protection
de noyau central**

Google Earth

US Dept of State Geographer
Image Landsat / Copernicus

100 km

Real Time Positions of Tangos and Ecogardes



Google Earth

US Dept of State Geographer
Image Landsat / Copernicus



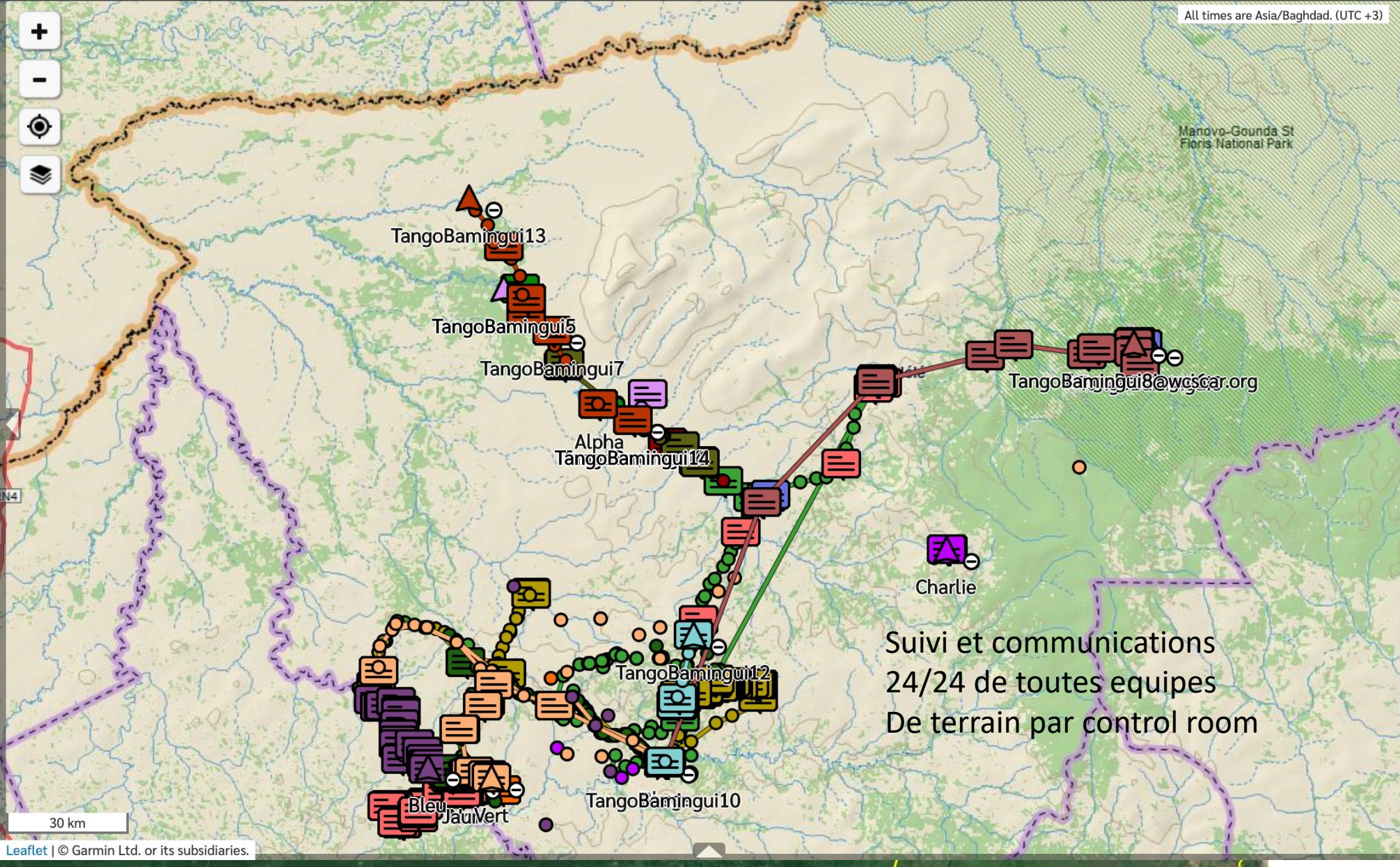
Map Filters (Off)

Search

Filter Users

- Track
- Locate
- Message
- Send
- Center

- TangoBamingui13
Last: 9 minutes ago
- TangoBamingui12
Last: 20 minutes ago
- Blanc
Last: 32 minutes ago
- Rouge
Last: 34 minutes ago
- TangoBamingui4
Last: 41 minutes ago
- Noir
Last: 8:15 PM
- Charlie
Last: 7:30 PM
- TangoBamingui2
Last: 7:21 PM
- Vert
Last: 6:56 PM
- TangoBamingui8@wcscar.org
Last: 6:32 PM
- TangoBamingui7
Last: 6:08 PM
- TangoBamingui14
Last: 5:46 PM
- TangoBamingui6



Map Filters (Off)

Search

Map navigation icons: +, -, location pin, scale bar, download, share

TangoBamingui13

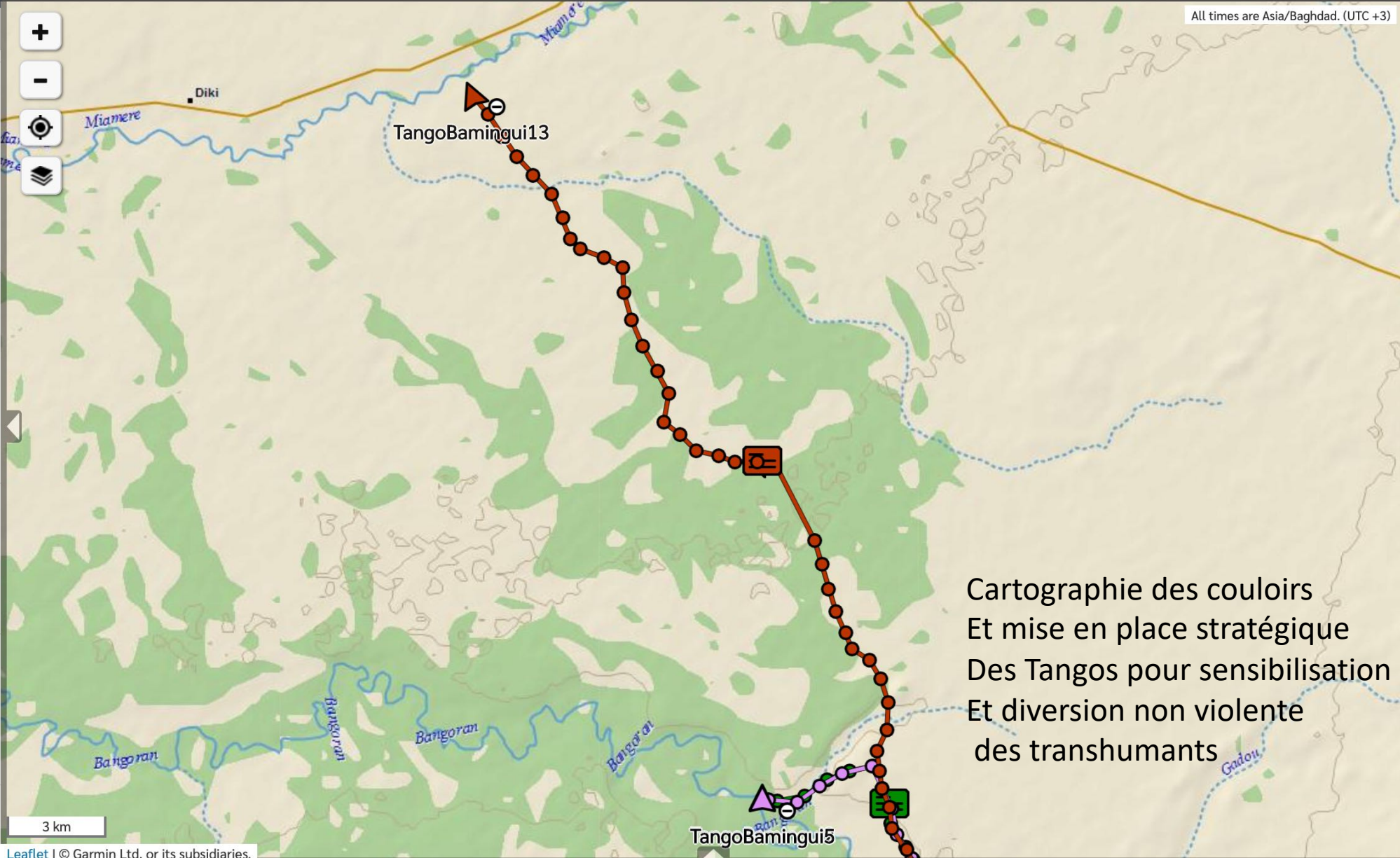
Today at 12:13 PM
To: Bamingui Control
Et nous on sort avec 3 kashala sur laxe, des bergers ont traversés et nous attendent pour connaître les limites du parc.

Today at 12:05 PM
To: Bamingui Control
On va laisser une equipe ici, grande route pour les convoyeurs qui vont a kaga. Une equipe va continuer jusquau croisement diki, gros mural

Today at 11:35 AM
To: Bamingui Control
Tribue wela, mbororo du tchad, mais transhumants sedentaires

Today at 10:54 AM
To: Bamingui Control
Bonjour on a dormi avec les bergers, on va reprendre la route bientôt

Yesterday at 10:26 PM
To: WCS RCA



Cartographie des couloirs
Et mise en place stratégique
Des Tangos pour sensibilisation
Et diversion non violente
des transhumants



ACCORD DE PARTENARIAT

ENTRE

**LE GOUVERNEMENT DE LA REPUBLIQUE CENTRAFRICAINE
REPRESENTE PAR LE MINISTRE DES EAUX, FORETS, CHASSE ET
PECHE (MEFCP)**

ET

AFRICAN PARKS NETWORK (APN)

**POUR LA GESTION ET LE FINANCEMENT DE L'AIRE DE CONSERVATION
DE CHINKO**

PRESIDENCE DE LA REPUBLIQUE

REPUBLIQUE CENTRAFRICAINE

Unité- Dignité-Travail



LOI N°.....

**PORTANT CODE DE GESTION DE LA FAUNE ET DES AIRES DE
PROTECTION DE LA FAUNE SAUVAGE EN REPUBLIQUE
CENTRAFRICAINE**