



**The Baka –  
Improving health and food security and sustaining  
biodiversity**

Les Baka-  
Améliorer la santé et la sécurité alimentaire et  
préserver la biodiversité

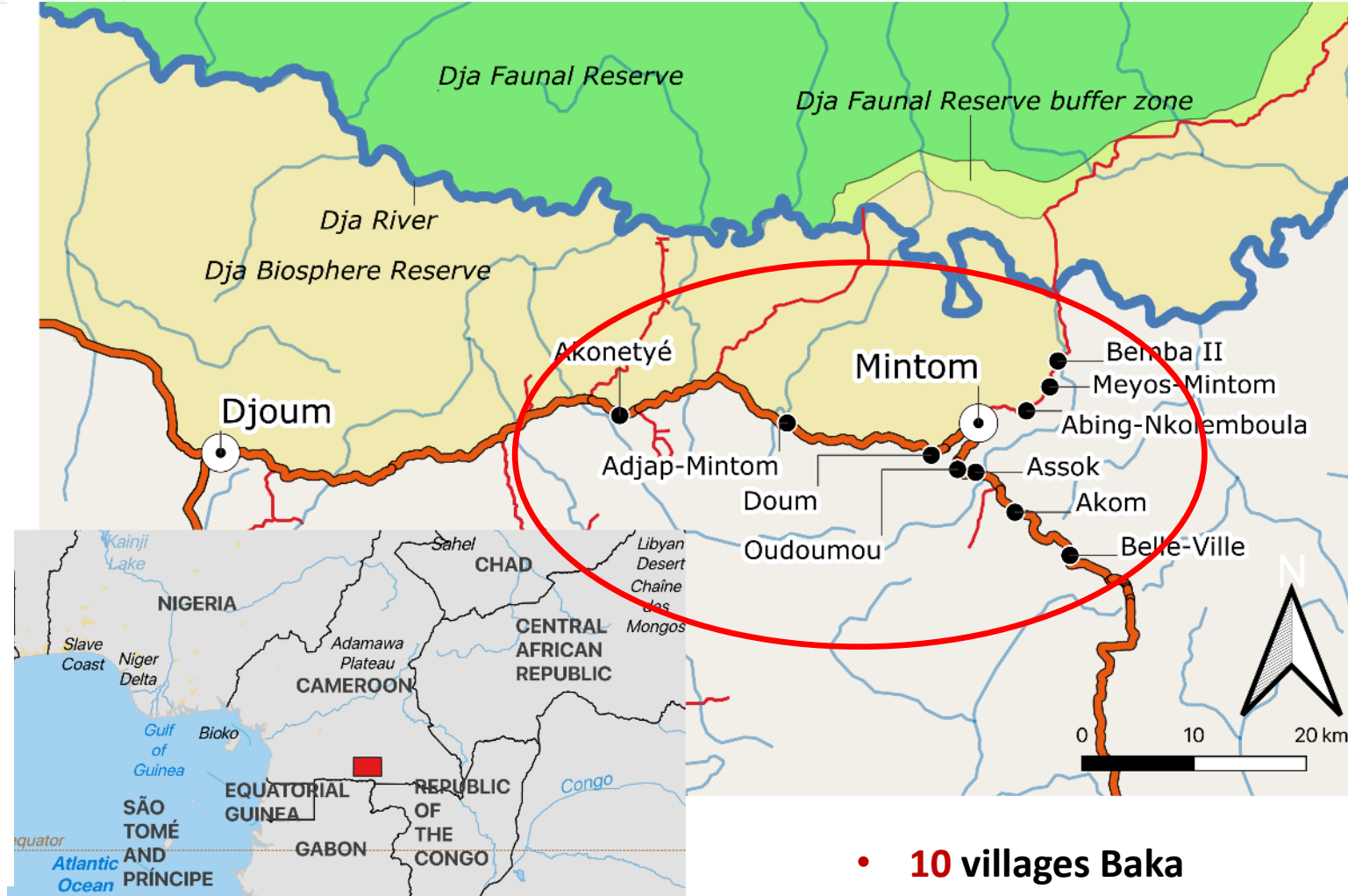


Chef de projet: **Prof. Julia E. Fa**  
Coordinateur pays: **Guillermo Ros Brull**  
Agent de santé: **Eva Ávila Martin**  
Assistant faune: **Robert Okale**  
Moyens de subsistance: **François Fouda**  
Tissu social: **Marie Zibi**





# Zone d'étude



- 10 villages Baka

# Prélèvement de chasse



10 villages Baka

121 chasseurs participants (118 hommes, 3 femmes)

5 mois de chasseurs déclarant eux-mêmes leurs activités de chasse quotidiennes

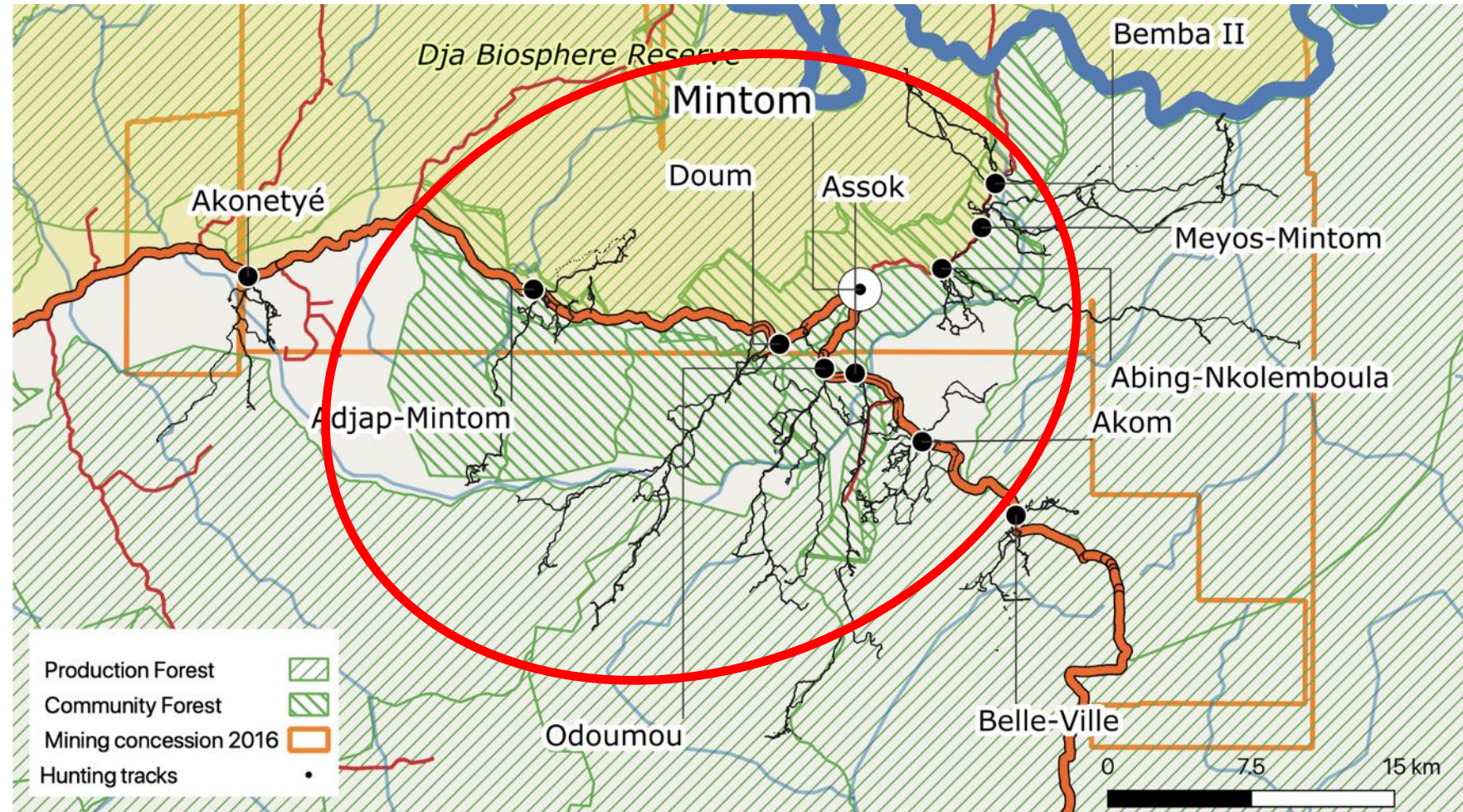
1 946 sorties de chasse

2 245 carcasses de 49 espèces de 24 familles animales



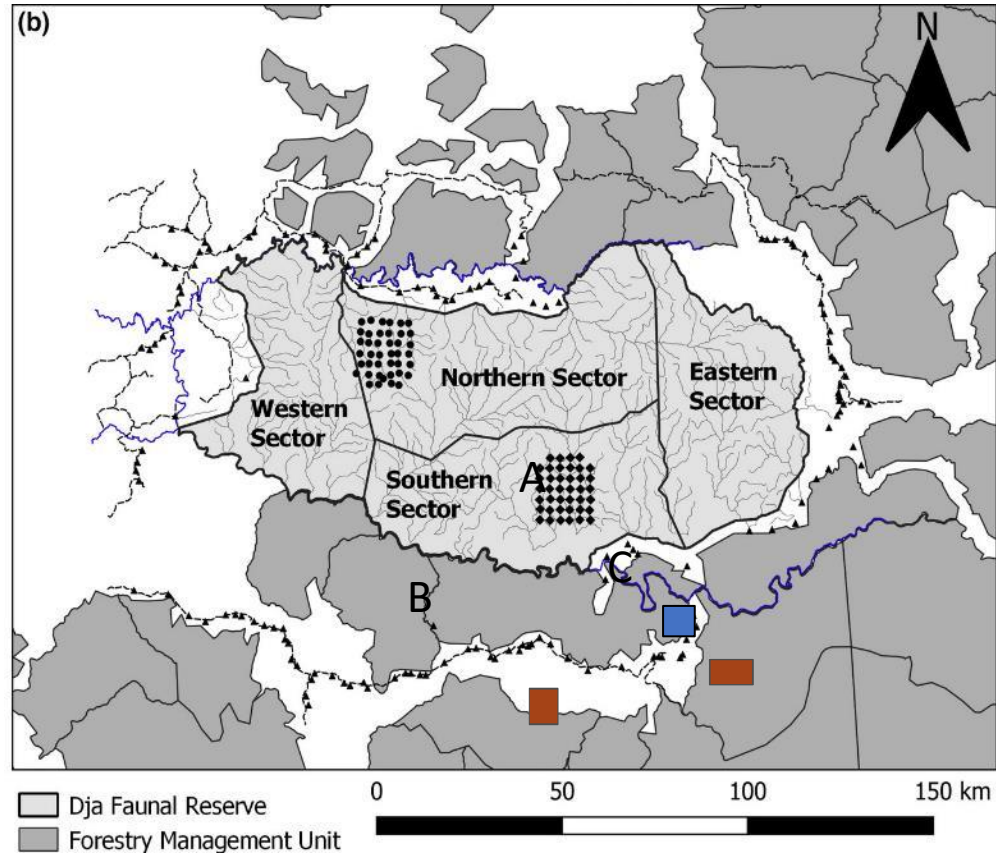
# Territoires

- **10 villages Baka**
- combinaison de **méthodes participatives** et de **suivi des chasseurs individuels**
- **51 chasseurs**
- **295 tracks**



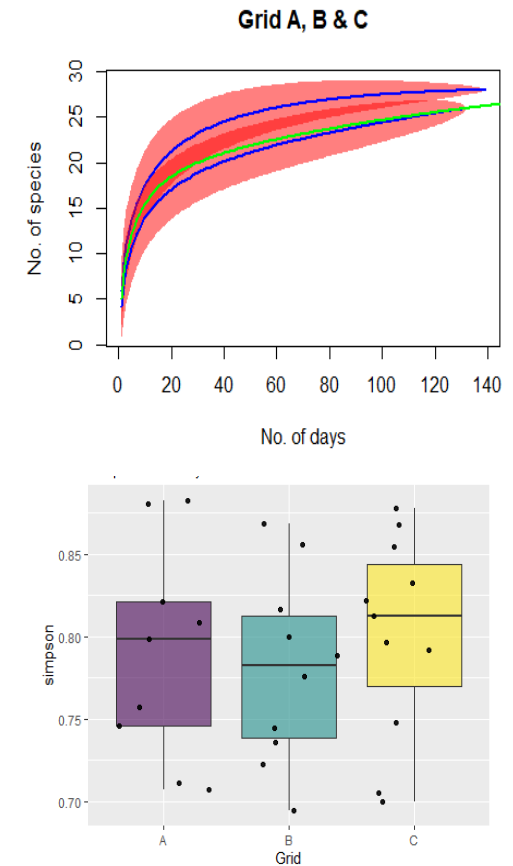


# Indices de biodiversité



	This Study			Dja Faunal Reserve	
	A	B	C	North	South
Simpson Diversity	0.82	0.77	0.84	0.72	0.78
Shannon Diversity	2.08	1.79	2.13	1.79	2.08

## Faunas



# Produits forestiers non ligneux (PFNL)

- 4 villages Baka
- 73 ménages Baka ont fourni des informations sur l'utilisation du WEP et des plantes cultivées
- Un total de 1519 citations
- 88 espèces végétales différentes ont été recensées
- 119 recettes





# Agriculture

## Lignes de base:

- 5 Baka villages
- 72 participants
- 50 champs ont été échantillonnés

## Promotion des activités agricoles

- 5 champs scolaires
- Elaboration de **calendriers participatifs** pour définir des temps et responsables lors du développement des activités
- **Appui à 111 familles** pour promouvoir leurs activités agricoles



# La nutrition

- **10 communautés** Baka enquêtées
- **2 phases** (courte saison sèche et courte saison des pluies)
- Méthode de **rappel alimentaire 24h**
- **65 ménages**
- Données sur **l'apport** alimentaire, la **diversité** alimentaire et les **sources** de nourriture





# Les pratiques de chasse socioculturelles des Baka

## Approche méthode mixte

10 Baka villages

Détermination de la **richesse matérielle absolue des ménages**

- **103** enquêtes auprès des ménages appartenant à **80 ménages**

L'activité de **chasse dans l'organisation socioculturelle** Baka

- **102** enquêtes à chasseurs Baka
- **16** semi-structures interviews à **49 chasseurs** à travers des groupes-focaux (26 heures et 5 minutes d'interviews enregistrées)



# Les pratiques de chasse Baka sont-elles facilitatrices d'une gestion efficace de la faune ?

- Les **territoires de chasse sont clairement délimités**
- Les gens se **préoccupent de l'intégrité des systèmes écologiques**
- La **chasse est au cœur de leurs pratiques** socioculturelles
- Les zones de chasse sont **gérées par des systèmes d'échange.**
- La composition des **captures est résiliente**
- Existence de **mécanismes de résolution des conflits, de sanctions et de systèmes de contrôle**
- Il existe des **institutions sociales qui restreignent la consommation** de viande sauvage
- Il existe des **systèmes locaux complexes de connaissances écologiques** transmises par les institutions sociales





A decorative graphic in the top-left corner consisting of a network of grey lines and dots, resembling a molecular or network structure.

# Conclusion de notre travail

- Nécessité d'adopter une **approche multidisciplinaire** pour concevoir un projet intégré de conservation et de développement.
- Il est obligatoire **d'impliquer toutes les parties prenantes** (secteur privé, décideurs politiques, ONG) ainsi que les représentants des communautés locales Baka et Bantu pour trouver des intérêts communs et créer des synergies.
- Nécessité de **reconsidérer la durée des projets** de cette nature : convaincre les bailleurs de fonds de la nécessité de projets plus longs pour qu'ils obtiennent un succès à long terme.
- Donner de la valeur et des ressources à la **Gestion Communautaire des Ressources Naturelles en dehors** des AP pour contribuer à la plus grande crise de conservation.
- Les systèmes de **connaissances autochtones, locaux et scientifiques** doivent générer de nouvelles perceptions et innovations par le biais de complémentarités.



THANK YOU!  
MERCI!  
AKIBA DADI!



Julia. E Fa  
Guillermo Ros  
Eva Ávila  
Robert Okale  
François Fouda  
Marie Zibi