



**CAFI/FAO
Congo Basin
Drivers Study
(UNJP/GLO/103/UNJ)**

TOTAL Budget: **USD1,145,000**



Food and Agriculture Organization
of the United Nations

A photograph of a dirt path winding through a dense, lush green forest. In the foreground, a person is riding a bicycle away from the camera, carrying a large stack of logs on the back. The path is covered in fallen leaves and branches. The forest is thick with trees and undergrowth, creating a sense of a deep, natural environment. The lighting is soft, suggesting an overcast day or a shaded forest interior.

Analyse régionale de déforestation
et dégradation avec une évaluation
des moteurs directs associés

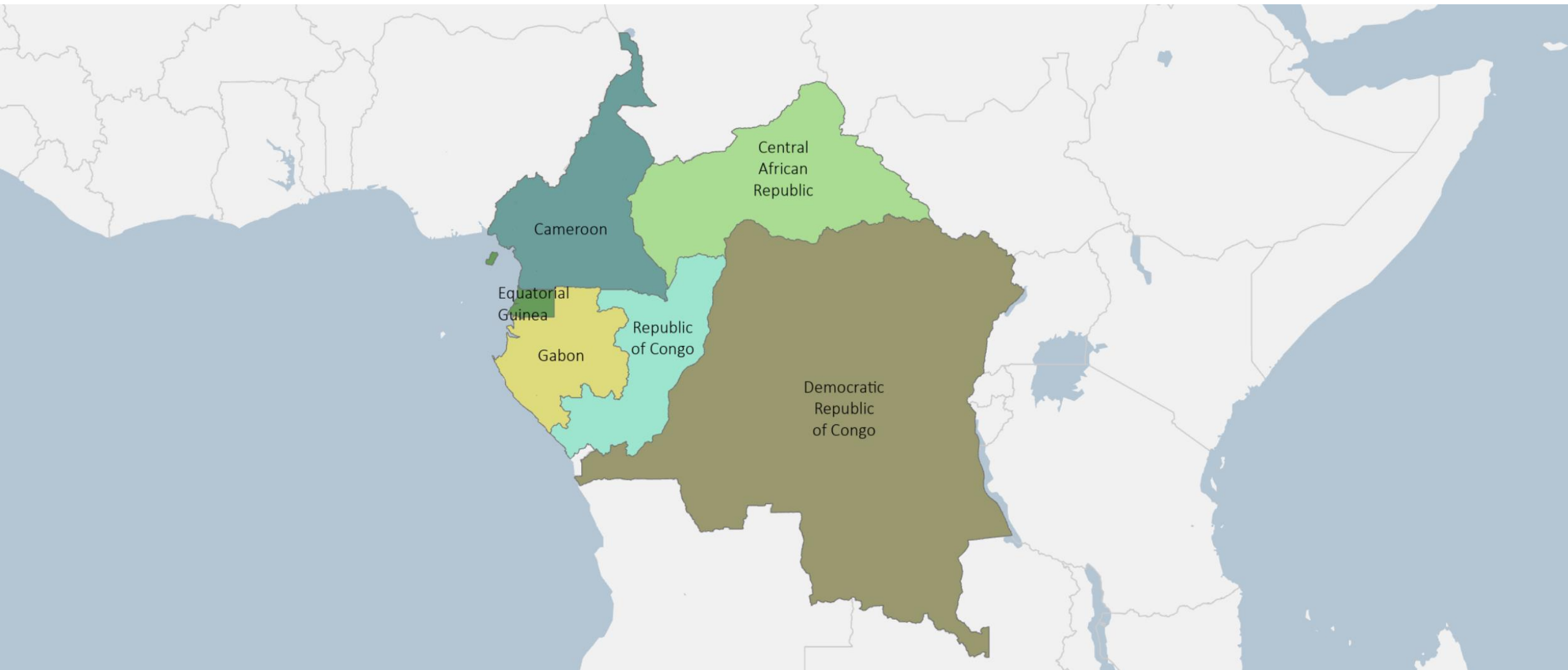
Objectifs

- Évaluer les tendances récentes de D&D (post 2015)
- Évaluer et construire un consensus sur les moteurs directs
- Développer des outils géospatiaux pour informer l'aménagement du territoire

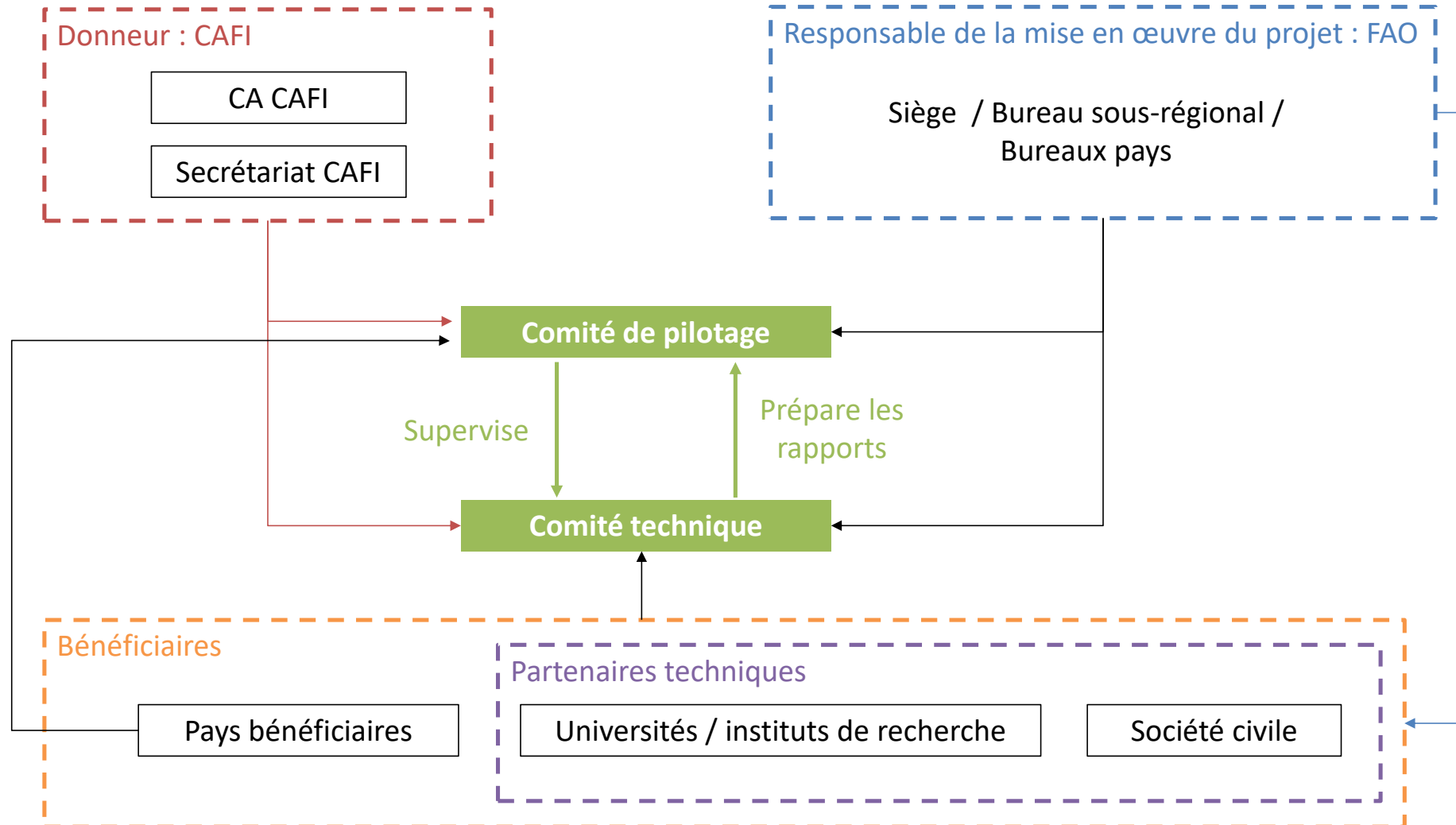
Aspects stratégiques

- Méthode robuste, transparente, replicable basée sur les outils de calcul dans le cloud, et les données ouvertes
- Adhésion des pays et appropriation des données pour contribuer à la Théorie du Changement de CAFI
- Participation active de la société civile et du monde académique

L'étude s'étend sur 6 pays



Montage Institutionnel



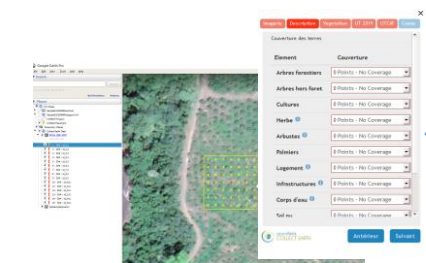
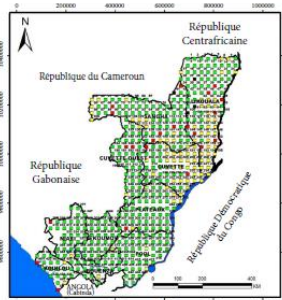
Comité technique

- FAO: Rémi **d'Annunzio** *Contact:* remi.dannunzio@fao.org
Aurélie **Shapiro**, *Contact:* Aurelie.Shapiro@fao.org
- Consultants nationaux:
 - Cameroun: Tatiana **Nana**
 - Central African Republic – Francis **Inicko Gangyo**
 - Rep of Congo: Carine **Milandou**
 - Dem Rep of Congo: Heritier **Kondjo**
 - Gabon: Vanessa **Ovono**
 - Equatorial Guinea: Josefina **Mbulito Iyanga**

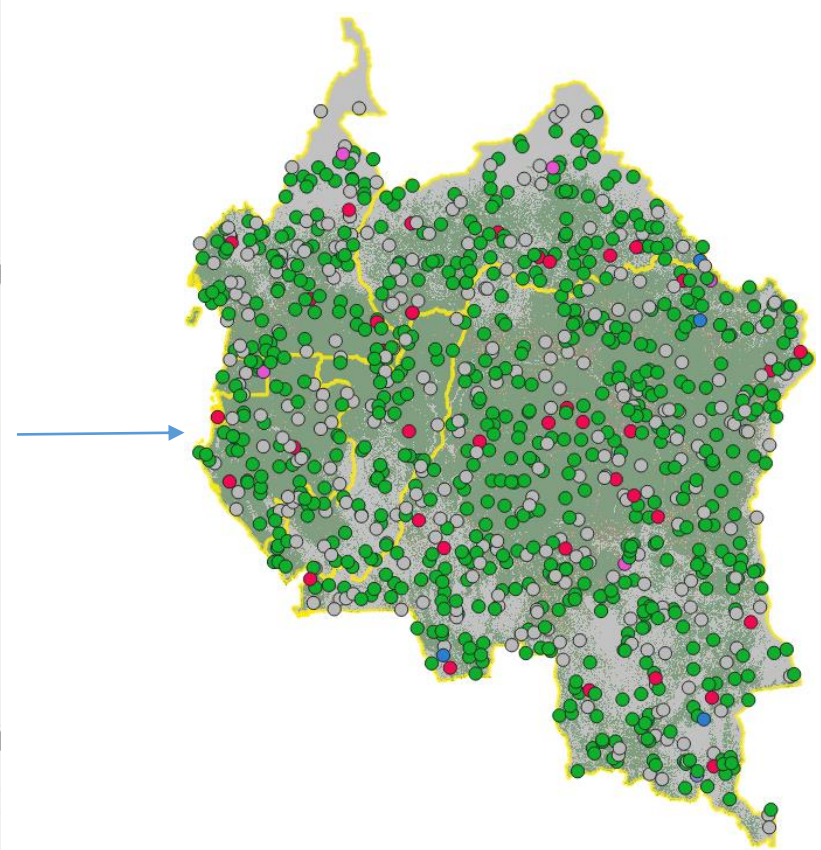
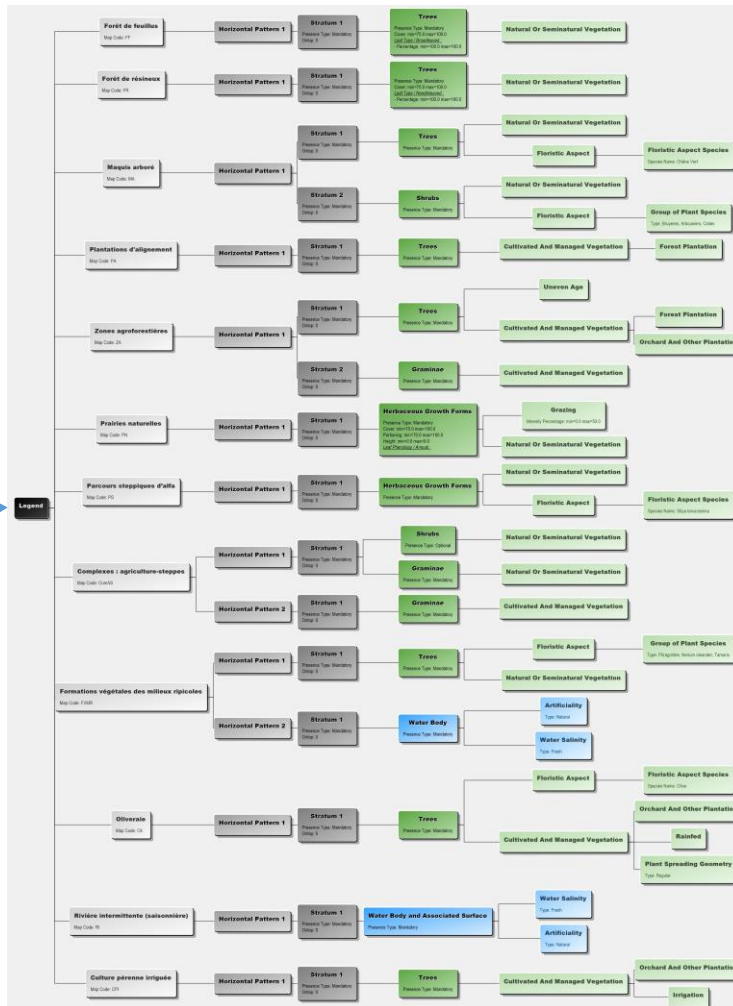
Systeme de classification regionale



Food and Agriculture Organization of the United Nations



land_use_category	land_use_subcategory	id	nom	nom_fran	description	code	parent	validation_comment	land_use_category	land_use_subcategory
C	cultures_annaux	1388_16264	1	Ormaire	EPPO-4204	9	30345380	36_0020310	semenciers	CC
C	cultures_annaux	1388_16265	1	Ormaire	EPPO-4204	9	30302952	36_0020310	semenciers	CC
C	cultures_annaux	1388_16266	1	Ormaire	EPPO-4204	9	37792104	36_0020310	semenciers	CC
C	cultures_annaux	1388_16267	1	Ormaire	EPPO-4204	9	37792105	36_0020310	semenciers	CC
C	cultures_annaux	1388_16268	1	Ormaire	EPPO-4204	9	30310279	36_0020310	semenciers	CC
C	cultures_annaux	1388_16269	1	Ormaire	EPPO-4204	9	30304781	36_0020310	semenciers	CC
C	cultures_annaux	1388_16270	1	Ormaire	EPPO-4204	9	3120394	36_0020310	semenciers	CC
C	cultures_annaux	1388_16271	1	Ormaire	EPPO-4204	9	30304790	36_0020310	semenciers	CC
C	cultures_annaux	1388_16272	1	Ormaire	EPPO-4204	9	30304791	36_0020310	semenciers	CC
C	cultures_annaux	1388_16273	1	Ormaire	EPPO-4204	9	30304792	36_0020310	semenciers	CC
C	cultures_annaux	1388_16274	1	Ormaire	EPPO-4204	9	30304793	36_0020310	semenciers	CC
C	cultures_annaux	1388_16275	1	Ormaire	EPPO-4204	9	30304794	36_0020310	semenciers	CC
C	cultures_annaux	1388_16276	1	Ormaire	EPPO-4204	9	30304795	36_0020310	semenciers	CC
C	cultures_annaux	1388_16277	1	Ormaire	EPPO-4204	9	30304796	36_0020310	semenciers	CC
C	cultures_annaux	1388_16278	1	Ormaire	EPPO-4204	9	30304797	36_0020310	semenciers	CC
C	cultures_annaux	1388_16279	1	Ormaire	EPPO-4204	9	30304798	36_0020310	semenciers	CC
C	cultures_annaux	1388_16280	1	Ormaire	EPPO-4204	9	30304799	36_0020310	semenciers	CC
C	cultures_annaux	1388_16281	1	Ormaire	EPPO-4204	9	30304800	36_0020310	semenciers	CC
C	cultures_annaux	1388_16282	1	Ormaire	EPPO-4204	9	30304801	36_0020310	semenciers	CC
C	cultures_annaux	1388_16283	1	Ormaire	EPPO-4204	9	30304802	36_0020310	semenciers	CC
C	cultures_annaux	1388_16284	1	Ormaire	EPPO-4204	9	30304803	36_0020310	semenciers	CC
C	cultures_annaux	1388_16285	1	Ormaire	EPPO-4204	9	30304804	36_0020310	semenciers	CC
C	cultures_annaux	1388_16286	1	Ormaire	EPPO-4204	9	30304805	36_0020310	semenciers	CC
C	cultures_annaux	1388_16287	1	Ormaire	EPPO-4204	9	30304806	36_0020310	semenciers	CC
C	cultures_annaux	1388_16288	1	Ormaire	EPPO-4204	9	30304807	36_0020310	semenciers	CC
C	cultures_annaux	1388_16289	1	Ormaire	EPPO-4204	9	30304808	36_0020310	semenciers	CC
C	cultures_annaux	1388_16290	1	Ormaire	EPPO-4204	9	30304809	36_0020310	semenciers	CC
C	cultures_annaux	1388_16291	1	Ormaire	EPPO-4204	9	30304810	36_0020310	semenciers	CC
C	cultures_annaux	1388_16292	1	Ormaire	EPPO-4204	9	30304811	36_0020310	semenciers	CC
C	cultures_annaux	1388_16293	1	Ormaire	EPPO-4204	9	30304812	36_0020310	semenciers	CC
C	cultures_annaux	1388_16294	1	Ormaire	EPPO-4204	9	30304813	36_0020310	semenciers	CC
C	cultures_annaux	1388_16295	1	Ormaire	EPPO-4204	9	30304814	36_0020310	semenciers	CC
C	cultures_annaux	1388_16296	1	Ormaire	EPPO-4204	9	30304815	36_0020310	semenciers	CC
C	cultures_annaux	1388_16297	1	Ormaire	EPPO-4204	9	30304816	36_0020310	semenciers	CC
C	cultures_annaux	1388_16298	1	Ormaire	EPPO-4204	9	30304817	36_0020310	semenciers	CC
C	cultures_annaux	1388_16299	1	Ormaire	EPPO-4204	9	30304818	36_0020310	semenciers	CC
C	cultures_annaux	1388_16300	1	Ormaire	EPPO-4204	9	30304819	36_0020310	semenciers	CC

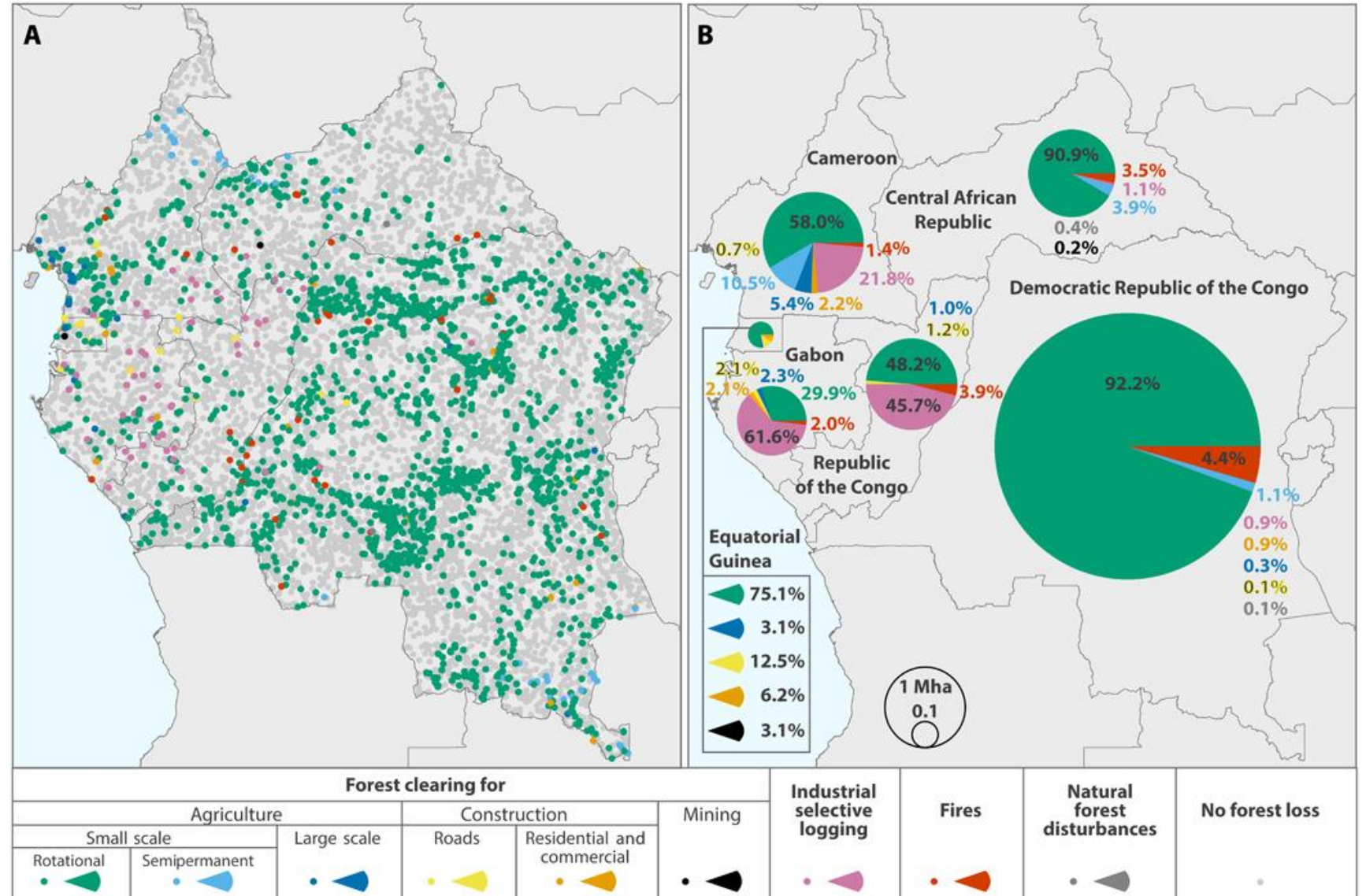


Données d'entraînement compilés par CollectEa selon la classification régionale

Analyse de moteurs

basé sur les detections de changements avec series temporelles

validé avec haute resolution (Planet)



Des sessions techniques de travail régional

Enligne

Utilisant la plateforme Google Classroom (GC) pour réunir présentations, ressources, liens, dans un endroit central

Interactif

Interactions et commentaires dans GC
les équipes nationales seront demandées de présenter leur progrès aux autres pays

Régional

Les six pays réunis pour échanger, interagir et s'entraider

Ouvert au public

Tout le monde peut assister

The screenshot shows a Google Classroom interface with a dark blue header. At the top left is a '+ Create' button. At the top right are icons for 'Google Calendar' and 'Class Drive folder'. The main content is organized into sections, each with a title and a vertical ellipsis menu icon on the right. The sections are: 'Infos Utiles' with two items: 'données de base' (Edited Feb 11) and 'nomenclature' (Posted Feb 11); 'LCCS' with five items: 'Infos LCCS Tools' (Edited Feb 10), 'Installation LCCS et LCCS Tools' (Edited Feb 10), 'Exercices LCCS' (Posted Feb 10), 'Aggregation de la légende régionale COMIF...' (Due Feb 19), and 'Harmonisation des legendes nationales dan...' (Due Feb 26); 'CollectEarth' with three items: 'Infos Collect Earth' (Edited Feb 10), 'Installation Collect Earth' (Posted Feb 10), and 'Exercise Collect Earth et Collect Earth Online' (Due Mar 31); and 'Google Earth Engine' with one item: 'Info Google Earth Engine' (Posted Feb 10).



Proposition de formations

Développement des cartes de base – 3x mars/avril

mosaïques Landsat 8/ALOS
classification couverture du sol
masque forêt/non-forêt

LCCS

SEPAL

GEE

CE/CEO

1

2

Analyses de déforestation et dégradation – 3x avril/mai

Traitement des séries temporelles
Évaluation des produits de traitement BFAST/CCDC/NBR
Évaluation des critères pour définir les types de perturbations

SEPAL

QGIS



55

MEMBRES SUR SLACK

14

femmes

146

messages les dernier
30 jours

8

Channels

11

Degradation Working
Group