



PROGRAMME RÉGIONAL ECOFAC 6

Kinshasa, 08 décembre 2020



CREDIT PHOTO : ANPN

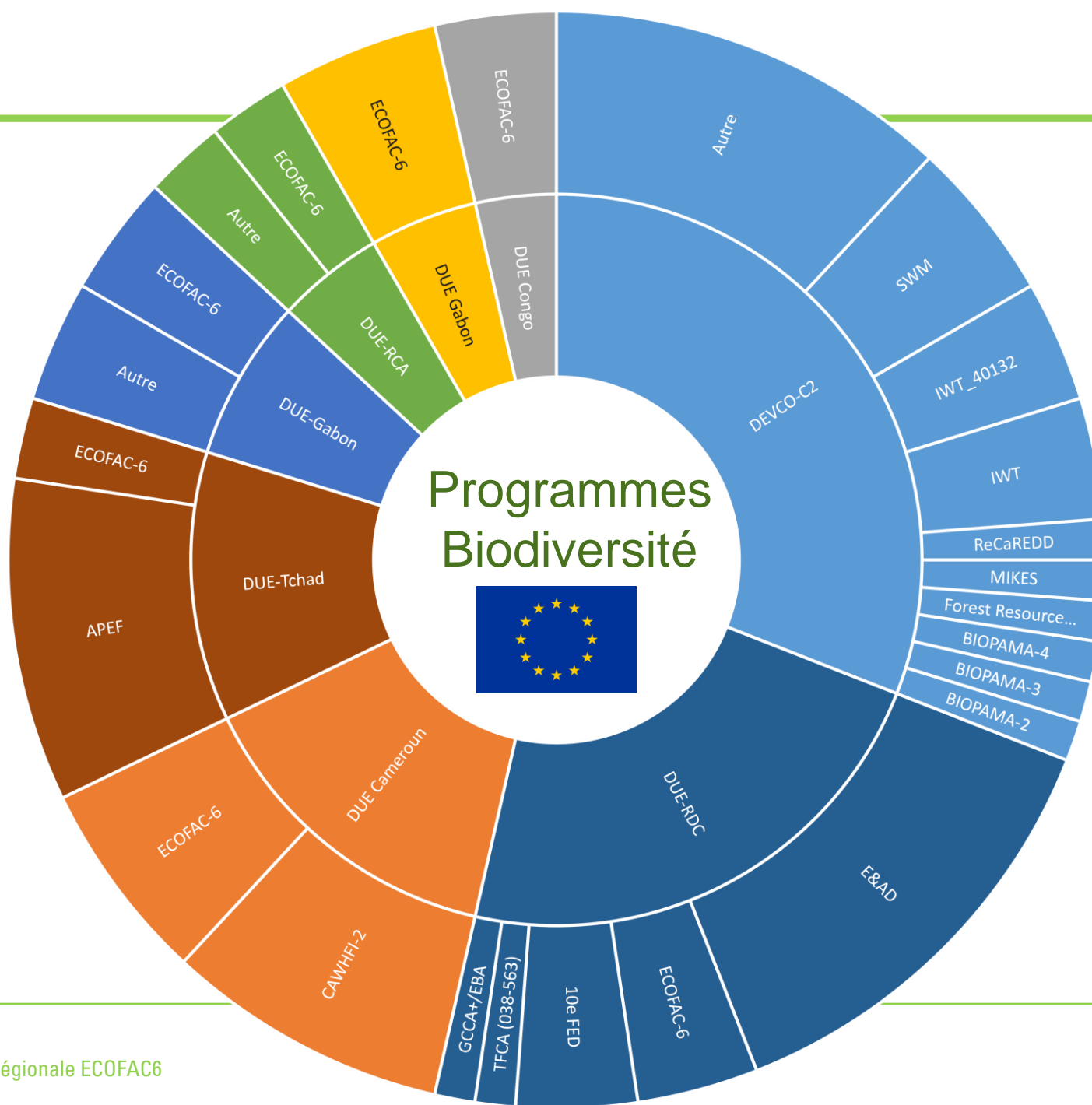


ECOFAC



ECOFAC UN PROGRAMME QUI VA FÊTER SES 30 ANS

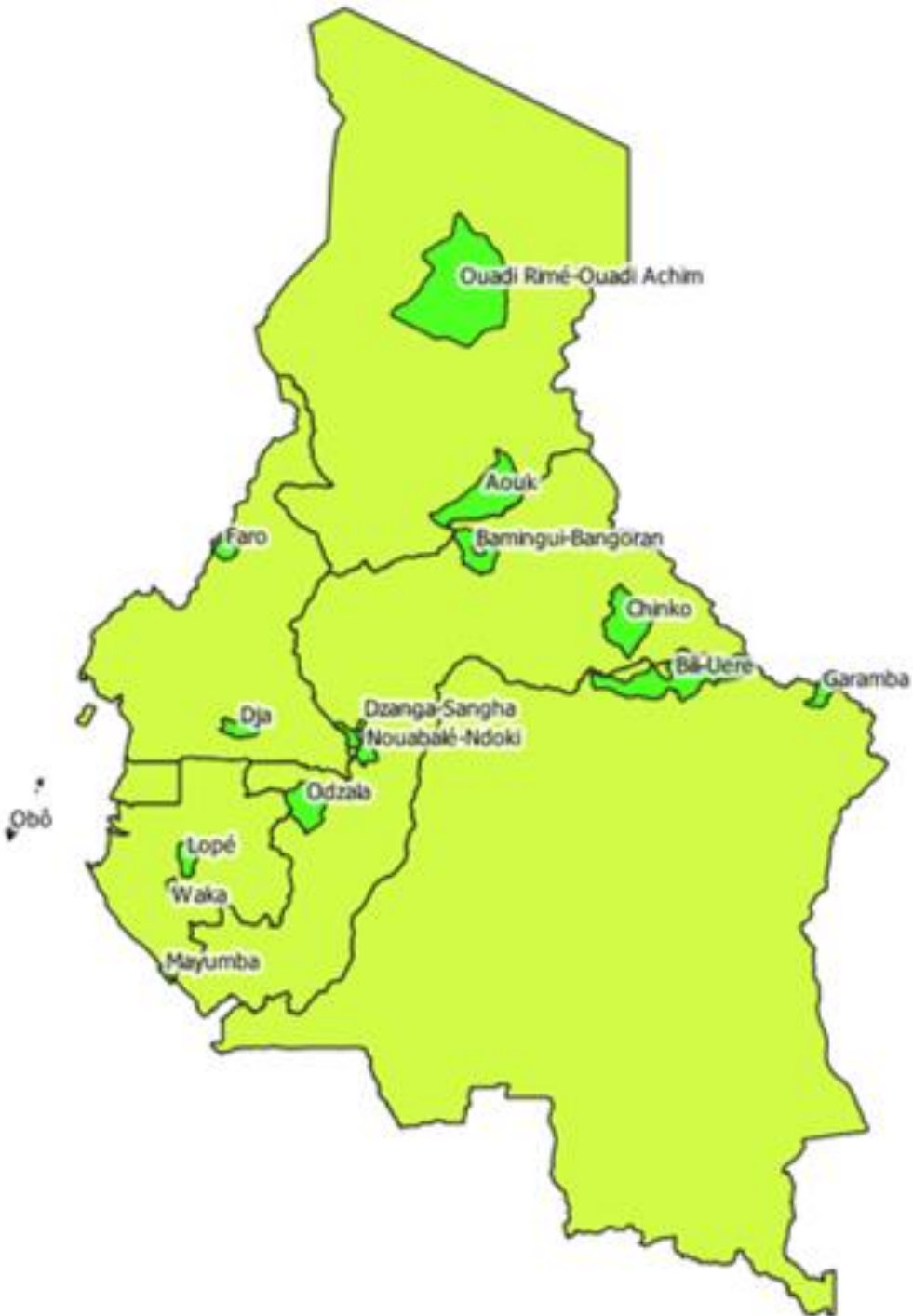






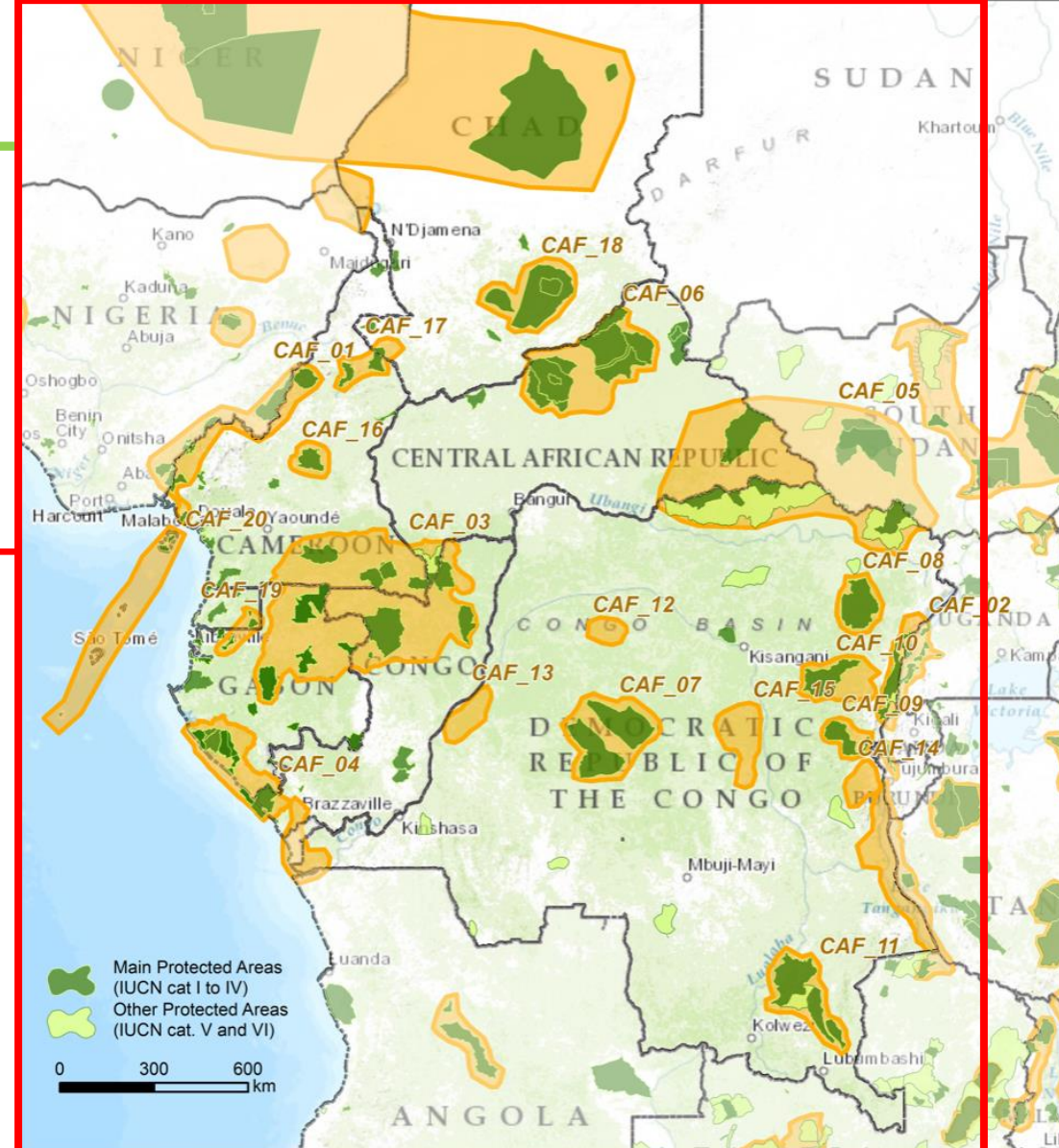
- 7 pays d'Afrique centrale
- 16 aires protégées (10 transfrontalières)
- 23 contrats de subvention en gestion directe et de nombreux partenaires





Aires protégées/Sites d'intervention du Programme régional ECOFAC 6	Pays bénéficiaires	Estimation de la superficie des APs (km ²)
Ouadi Rimé-Ouadi Achim	Tchad	93 687
Aouk	Tchad	28 742
Bamingui-Bangoran	RCA	11 264
Chinko	RCA	10 500
Dzangha-Zangha	RCA	6886
Mayumba, Waka et la Lopé	Gabon	7 012
Obo Sao Tomé et Principe	STP	195
Odzala-Kokua	Congo	10 500
Nouabalé-Ndoki	Congo	4 239
Messok-dja	Congo	1 456
Faro	Cameroun	3 521
Dja	Cameroun	5 260
Bili-Uélé	RDC	11 000
Garamba	RDC	5200
Total Superficie		Env.200,000 Km2





- | | | | |
|--------|--|--------|------------------------------|
| CAF_01 | Cross River-Takamanda-Mt Cameroon-Korup | CAF_11 | Kundelungu-Upemba |
| CAF_02 | Greater Virunga | CAF_12 | Lomako-Yokokala |
| CAF_03 | Greater TRIDOM-TNS | CAF_13 | Tumba-Ledima |
| CAF_04 | Gamba-Myumba-Conkouati | CAF_14 | Itombwe-Kabobo |
| CAF_05 | Garamba-Lantoto-Bili Uere-Chinko-Southern | CAF_15 | Lomami |
| CAF_06 | Manovo-Gounda-St Floris -Bamingui-Bangoran | CAF_16 | Mbam Djerem |
| CAF_07 | Salonga | CAF_17 | Bouba Ndjida-Benoue |
| CAF_08 | Okapi | CAF_18 | Zakouma-Sinhah |
| CAF_09 | Kahuzi-Bihega | CAF_19 | Monts de Cristal-Altos Nsork |
| CAF_10 | Maiko-Tayna | CAF_20 | Picos and Obo |



Grands résultats attendus du programme

- Composante nationale :

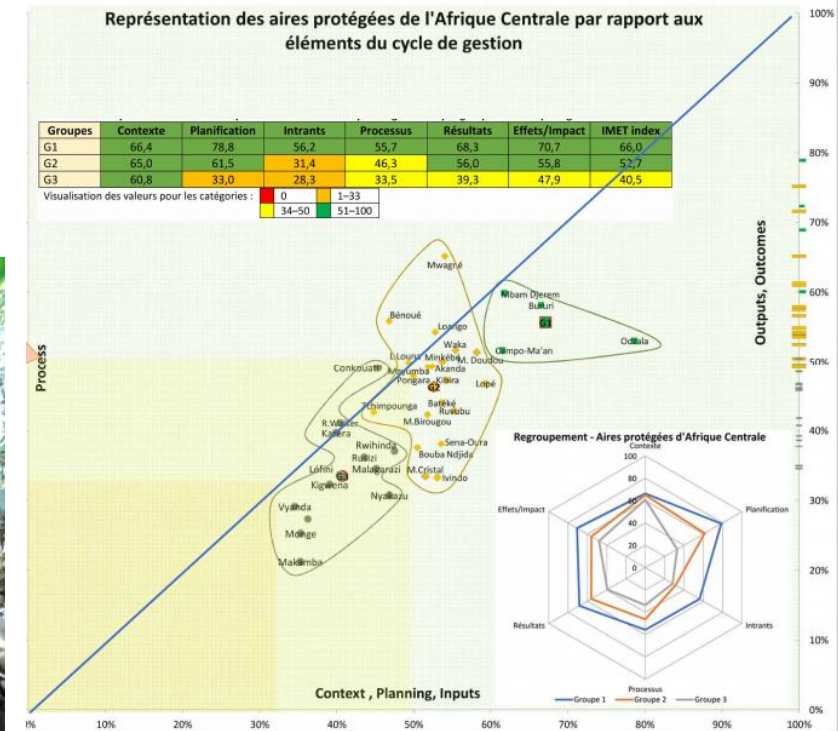
Les activités socioéconomiques et sectorielles dans les territoires concernés sont coordonnées d'une façon intégrée dans une perspective d'approche paysage qui assure la disponibilité durable des services écosystémiques à toutes les parties prenantes



Grands résultats attendus du programme

- Composante nationale :

Les système de gestion efficaces des APs sont développés et opérationnels



Grands résultats attendus du programme

- Composante nationale :

Les populations riveraines sont associées à la gestion intégrée des ressources naturelles et en tirent un bénéfice durable



Grands résultats attendus du programme

- Composante sous-régionale / transversale :

Les structures de gestion des APs et leurs employés sont renforcés;



Grands résultats attendus du programme

- Composante sous-régionale / transversale :

Les expériences et connaissances sont échangées et capitalisées au niveau paysage et régional



SUIVI
-
EVALUATION

CAPITALISATION

DIPLOMATIE
ENVIRONNEMENTALE

COMMUNICATION ET
VISIBILITE

SUIVI
-
EVALUATION



ECOFAC



4 chantiers prêts à démarrer

Technologies de l'information et conservation – leçons à tirer de l'expérience des outils nouveaux et d'introduction +/- récente

Approches de travail en périphérie des Parcs – interactions avec les communautés et les populations

Conservation et aménagement du territoire

Analyse des stratégies de recherche et de leur intégration dans la conservation



Élaboration et mise en œuvre d'un plan de gestion de la faune Guide technique à destination des gestionnaires des forêts de production d'Afrique centrale

L'intensification des activités humaines, la demande croissante en protéines animales suite à l'explosion démographique et le braconnage organisé (ivoire, écailles de pangolins, ...) entraînent une pression croissante sur la faune sauvage des forêts d'Afrique centrale. Pour répondre à ces menaces, des stratégies sont mises en place aux échelles nationales et régionales. Une gestion efficace de la faune sauvage au sein des concessions certifiées concourt à l'objectif global d'une gestion raisonnée et durable du patrimoine forestier d'Afrique centrale.

Le présent guide constitue un outil opérationnel à destination des exploitants forestiers d'Afrique centrale. Il présente de manière pragmatique et illustrée la démarche d'élaboration et de mise en œuvre d'un plan de gestion de la faune, en partant des cadres législatifs et réglementaires à respecter jusqu'à l'évaluation de sa performance. Les principales mesures de gestion et de conservation de la faune à mettre en place sont décrites dans des fiches thématiques. Un canevas modèle de plan de gestion de la faune proposant une hiérarchisation dans la mise en œuvre de ces différentes mesures est présenté.

Cet ouvrage vise à améliorer les pratiques des exploitants forestiers en termes de gestion de la faune et à les accompagner dans une éventuelle démarche de certification de légalité ou de durabilité.



Presses Universitaires de Liège



Élaboration et mise en œuvre d'un plan de gestion de la faune



ÉLABORATION ET MISE EN ŒUVRE D'UN PLAN DE GESTION DE LA FAUNE - GUIDE TECHNIQUE À DESTINATION DES GESTIONNAIRES DES FORÊTS DE PRODUCTION D'AFRIQUE CENTRALE



Barbara Haurez, Davy Fonteyn, Sarah Toint, Charles Bracke, Jean-Louis Doucet, Kasso Daïnou, Stéphane Kéhou, Cédric Vermeulen



Presses Universitaires de Liège



FONDS FRANÇAIS POUR
L'ENVIRONNEMENT MONDIAL



Une panoplie de programmes et initiative en faveur de la conservation de la biodiversité avec un objectif commun...

