

# Global Forum on Migration and Development (Geneva, 2024)

## Introduction technique

### Nexus – Aires protégées, l'Insecurité & Transhumance



Dr. Paul Scholte & Dr. Matthew Luizza

# Plan de l'exposé

- Transhumance ?
- Le problème
  - Présence massive de bétail à l'intérieur des Aires Protégées, actualisation 2024
  - Situation précaire des transhumants
- Avancées depuis Ndjamena-2019
  - Surveillance - LAB
  - Dialogue
  - Développement pastorale
  - Accords transfrontaliers
- Recommandations



Photo by P. Scholte

# Transhumance

- **Transhumance:** Le mouvement régulier des éleveurs et de leur bétail entre des points fixes afin d'accéder aux ressources de pâturage disponibles en saison (Stenning 1957).
- **Spectre de mobilité:** Mobilité (p. ex., mouvements de pâturage et de déplacement (Turner & Schlecht 2019)) au cœur du pastoralisme (FAO 2022).



# Transhumance n'est pas:

Migration long-terme, p.ex. Fulbe/Peulh/Fulani/Fellata  
Ouest → Est

Commerce à pied / véhicule

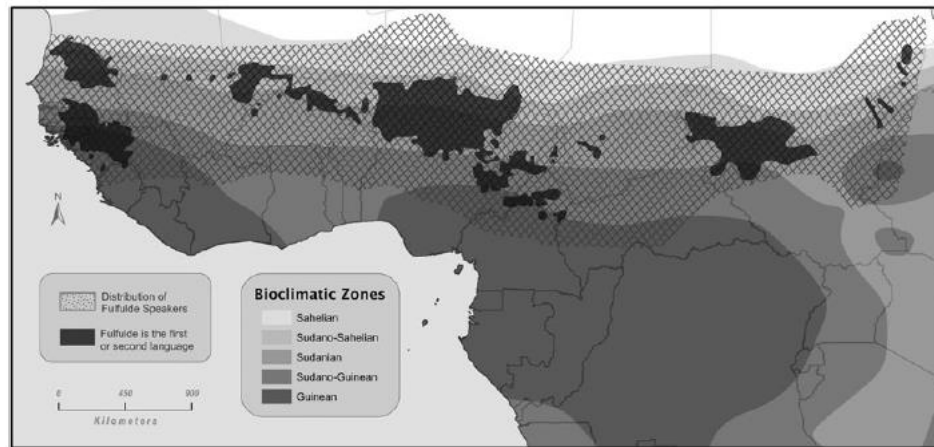


Fig. 3 Distribution of Fulfulde speakers in sub-Saharan Africa. Caption: Bioclimatic zones are derived from rainfall data from Nicholson *et al.* (1988), classifications from Bassett and Turner (2007), and the distribution of Fulfulde speakers from Boutrais (1996)



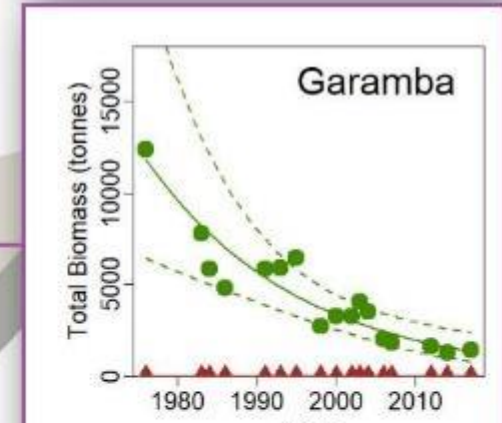
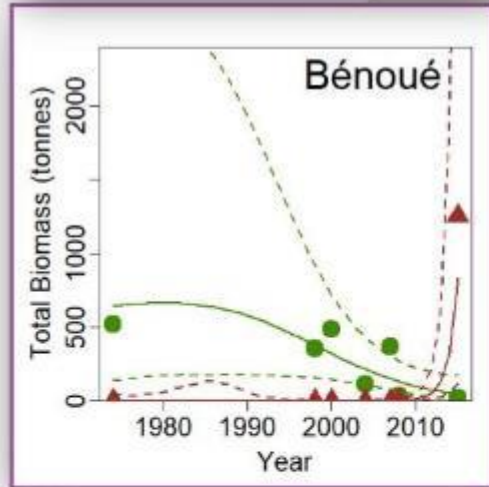
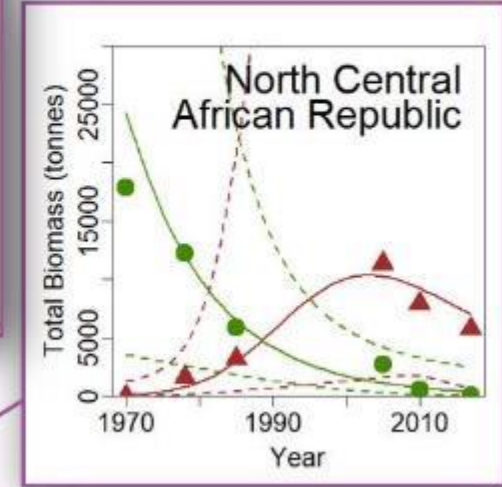
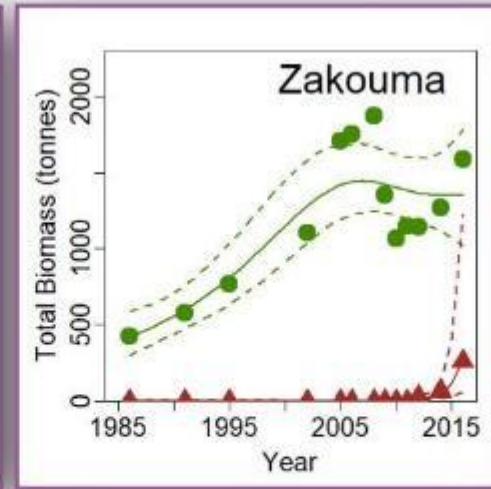
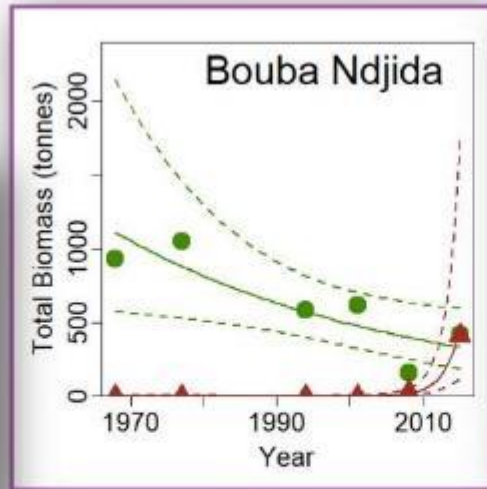
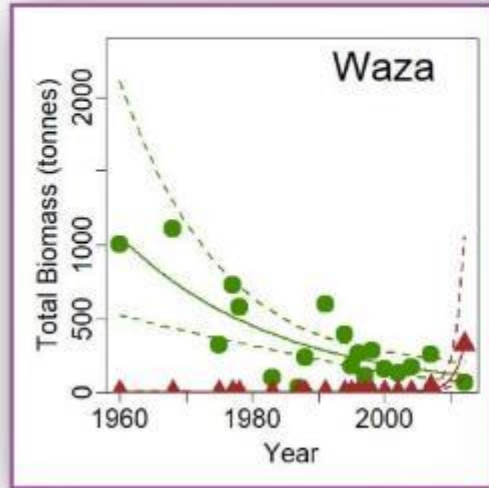
Photo by P. Schouten

## Open Access, Open Systems: Pastoral Management of Common-Pool Resources in the Chad Basin

Mark Moritz • Paul Scholte • Ian M. Hamilton • Saïdou Kari

Hum Ecol (2013) 41:351–365  
DOI 10.1007/s10745-012-9550-z

# LE PROBLEME



● Wild large herbivores  
▲ Livestock

Received: 10 May 2021 | Revised: 14 September 2021 | Accepted: 22 September 2021

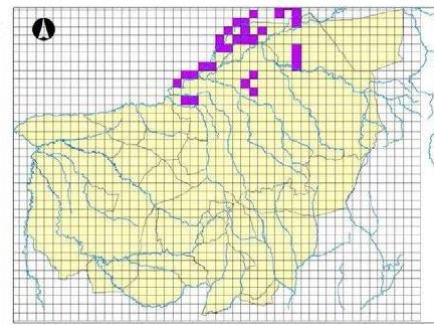
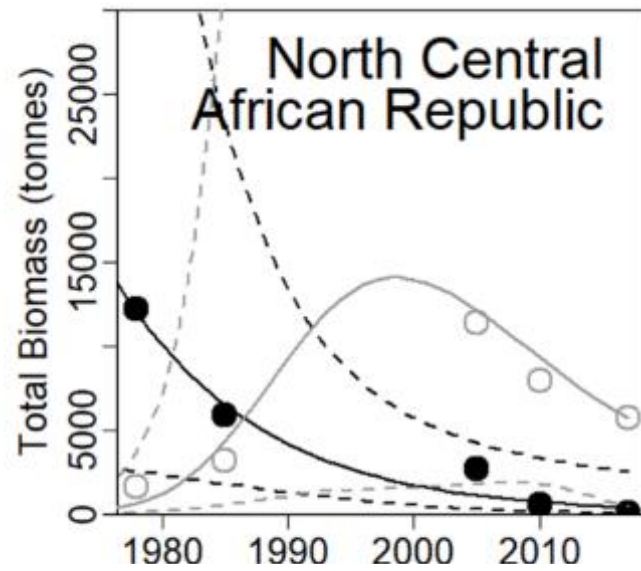
DOI: 10.1111/cobi.13860

CONSERVATION PRACTICE AND POLICY

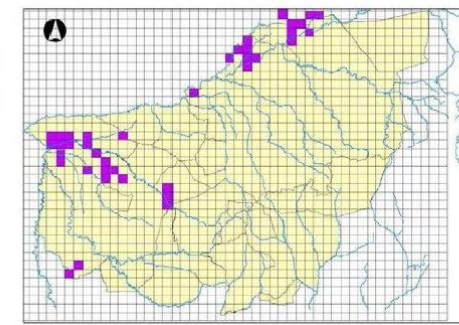
*Conservation Biology*

Conservation overstretch and long-term decline of wildlife and tourism in the Central African savannas

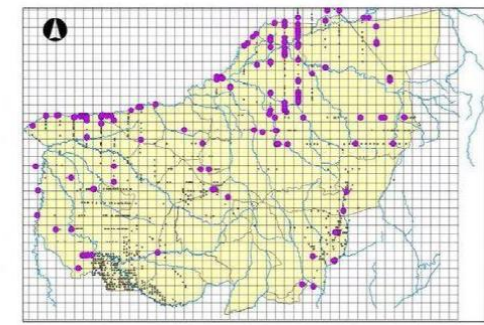
Paul Scholte<sup>1</sup> | Olivier Pays<sup>2,3</sup> | Saleh Adam<sup>4</sup> | Bertrand Chardonnet<sup>5</sup> |  
Hervé Fritz<sup>3,6</sup> | Jean-Baptiste Mamang<sup>7</sup> | Herbert H. T. Prins<sup>8</sup> |  
Pierre-Cyril Renaud<sup>3,3</sup> | Patrick Tadjou<sup>4</sup> | Mark Moritz<sup>9</sup>



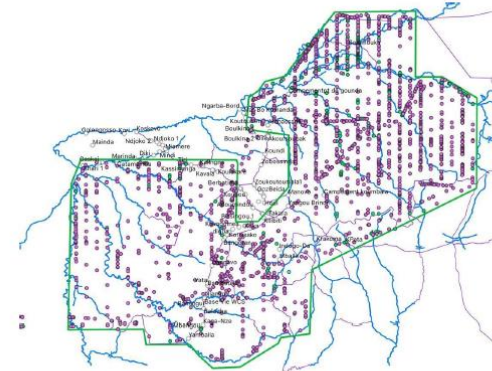
1985



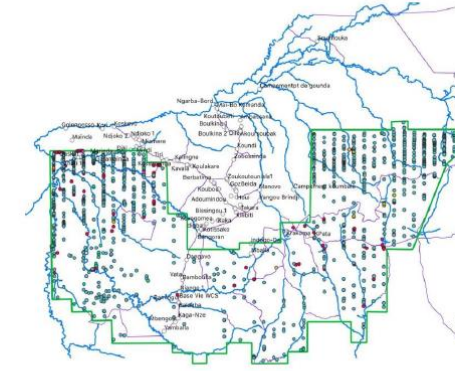
2005



2010

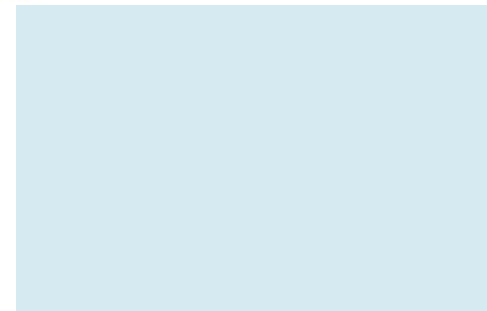
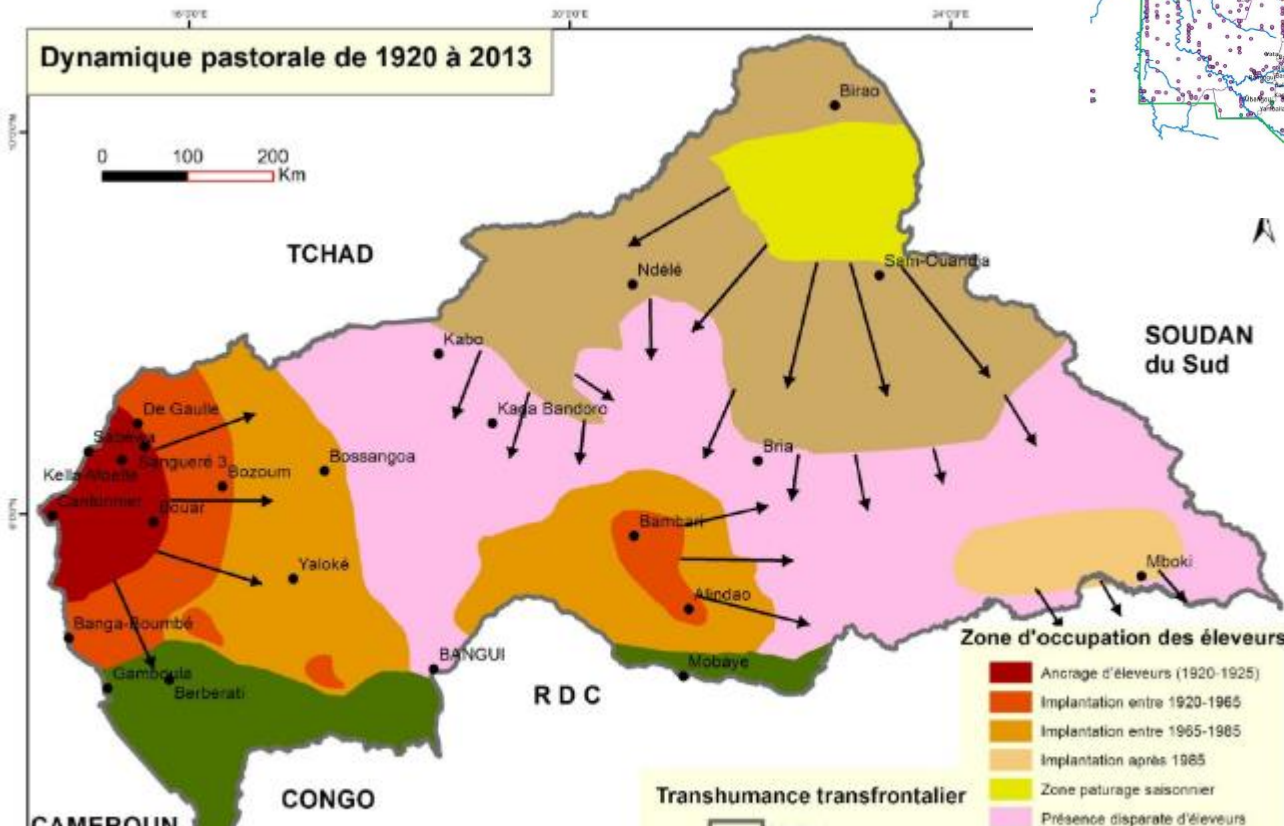


2017



2020

Entre 1985 et 2020 les transhumants du nord ont complètement colonisé les zones de plus en plus au sud.

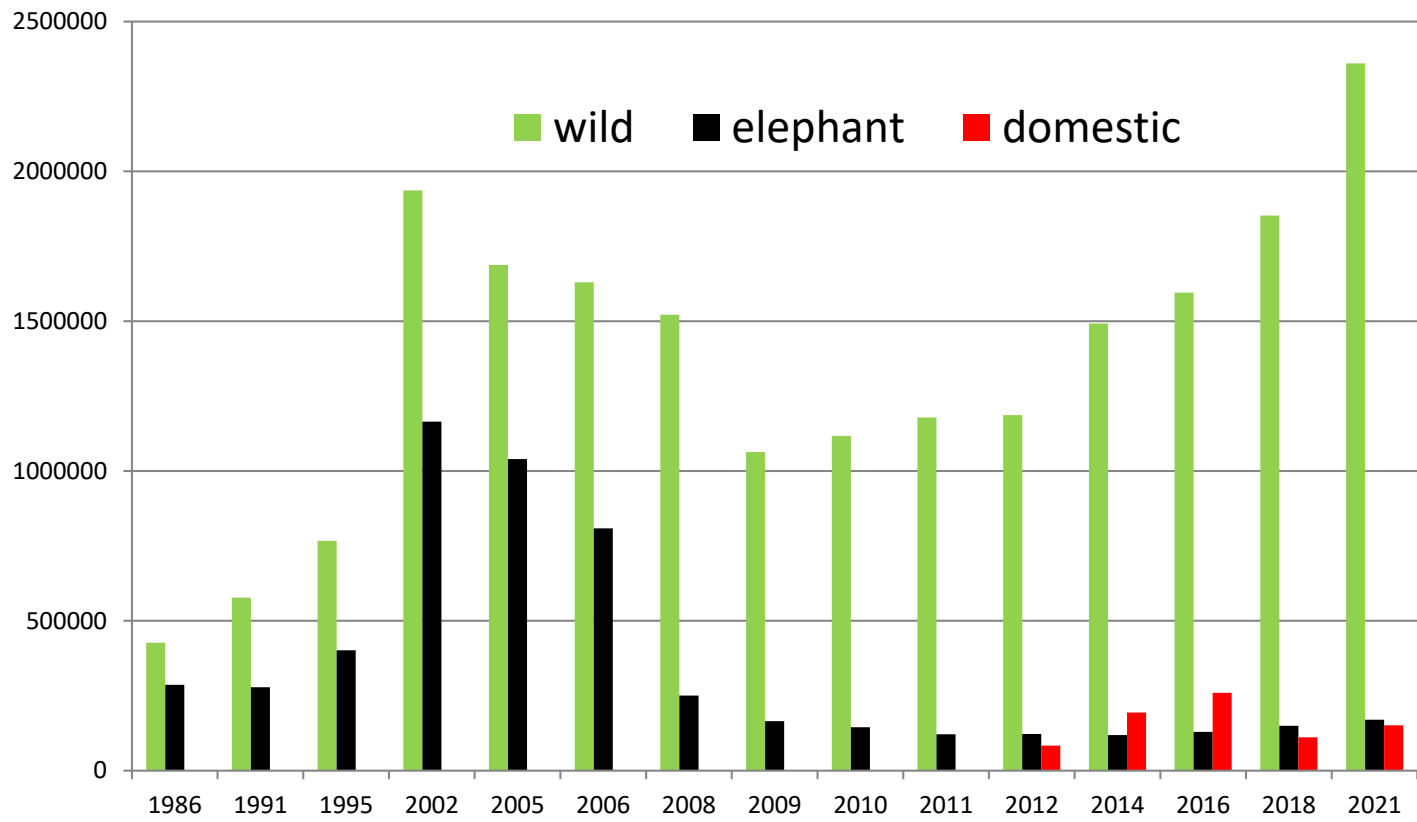


AX-24 La transhumance en Centrafrique : une analyse multidimensionnelle

Mars 2018

Guy-Florent Ankogui-Mpoko et Thierry Vircoulon

Source WCS 2021



## Zakouma, Tchad

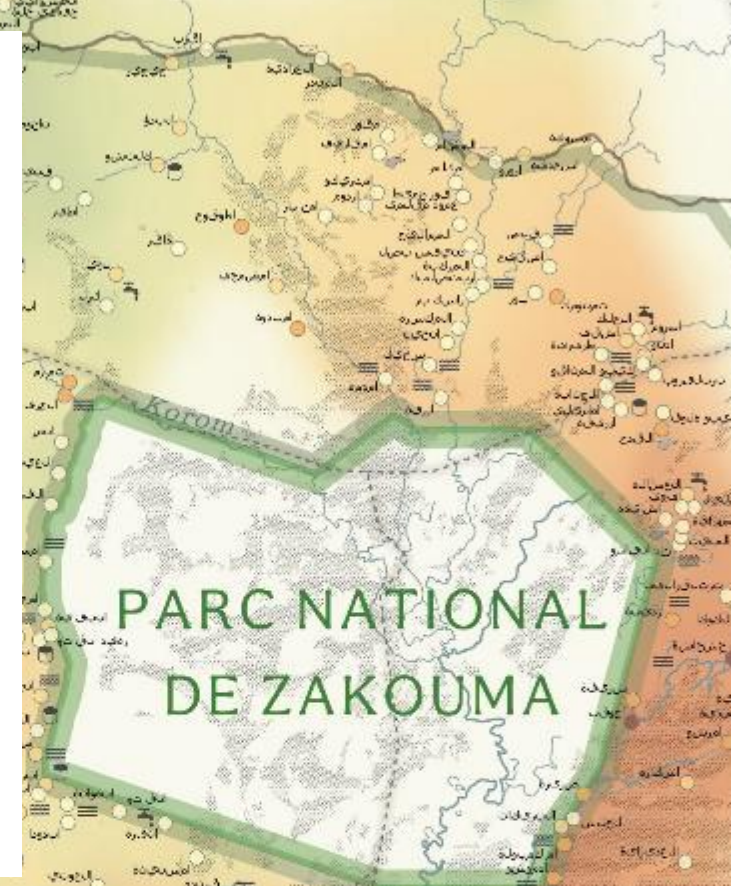
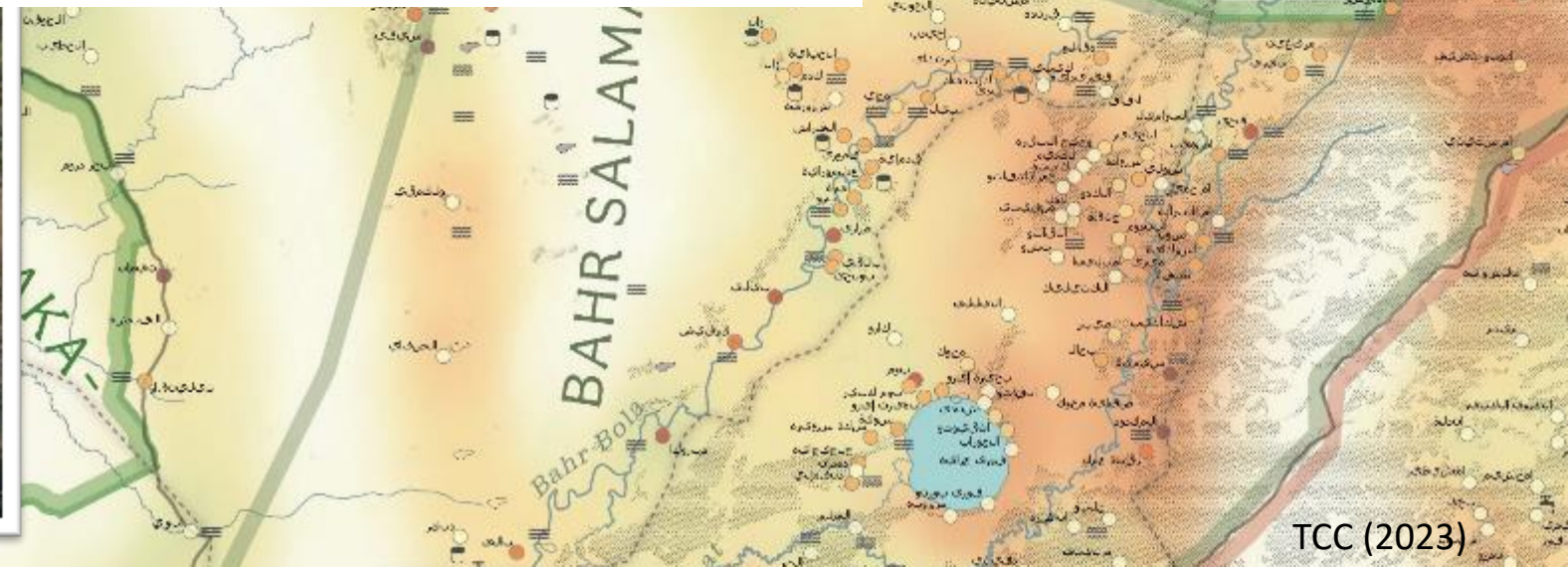


Photo by WILD Foundation



# Waza, Cameroun

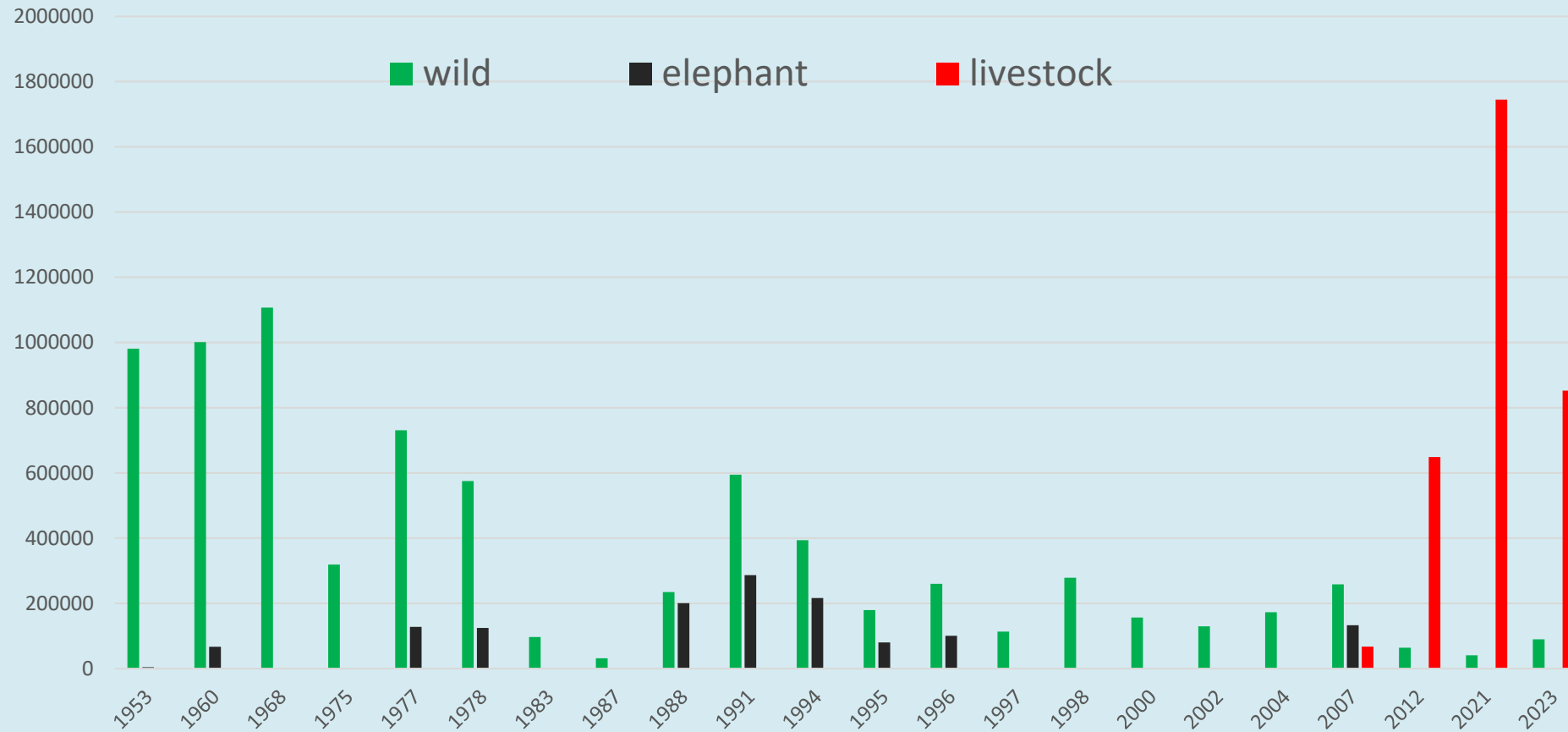


Table 7  
Changes in cattle numbers in the Logone Floodplain in response to major disturbances.

Year	Disturbance	Floodplain	Fadaré cattle	Pilot zone	Study area	Change	Source
1975	Before dam	205,839					Beauvilain (1981)
1975	Before dam		11,092				Beauvilain (1981)
1981	After dam		5329			-52%	Beauvilain (1981)
1994	Before reflooding			53,910			Scholte et al. (2006)
1999	After reflooding			88,660		65%	Scholte et al. (2006)
2008	After reflooding			89,990		1%	Moritz et al. (2013a,b)
2008	Before refugees				26,615		Moritz et al. (2014a,b)
2015	After refugees				50,120	88%	This study
2016	After refugees				42,705	-15%	This study

Land Use Policy 86 (2019) 31–42

Contents lists available at ScienceDirect

Land Use Policy

journal homepage: [www.elsevier.com/locate/landusepol](http://www.elsevier.com/locate/landusepol)

Pastoralist refugee crisis tests the resilience of open property regime in the Logone Floodplain, Cameroon

Mark Moritz<sup>a</sup>, Victoria Garcia, Abigail Buffington, Mouadjamou Ahmadou

<sup>a</sup>Department of Anthropology at the Ohio State University, 174 W 18<sup>th</sup> Avenue, Columbus, OH 43210, USA

## Le braconnage s'intensifie dans le parc de Waza

Par Marie Lucie Ayaba

Les impacts du braconnage et du commerce illégal s'intensifient dans le parc de Waza dans la région de l'Extrême-Nord du Cameroun.

Cette activité entraîne ainsi la diminution des populations de lions et de rhinocéros, espèces importantes de ce parc.

Encouragée par l'appât du gain et la faible surveillance, la chasse illégale des animaux est en constante augmentation. Les autorités locales ont lancé une campagne de sensibilisation des populations locales et des visiteurs.



« Les solutions doivent tenir compte de la résilience d'appeler » Effectivement, les lions dans tous les domaines : la loi n'est pas une réponse. Les programmes de gestion participative doivent être renforcés et mis en œuvre pour garantir une gestion collaborative des populations locales et des visiteurs.

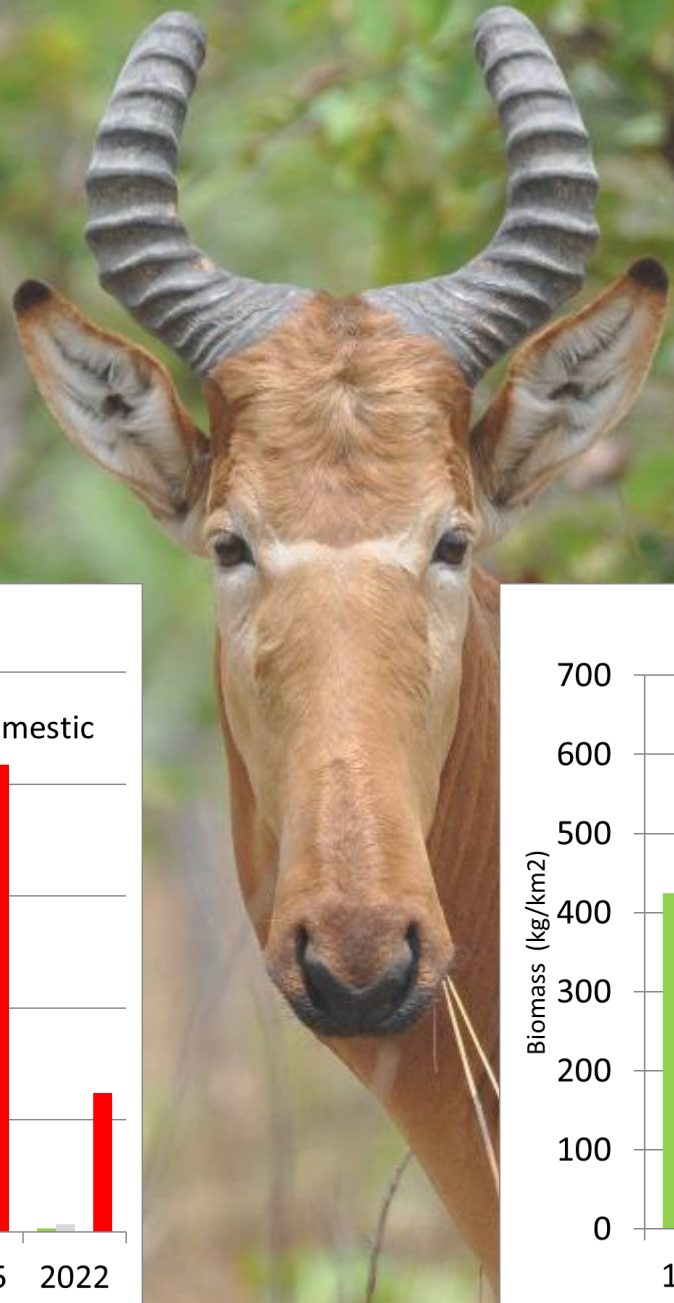


# Thousands of pastoralists seek refuge in Waza National Park, Cameroon

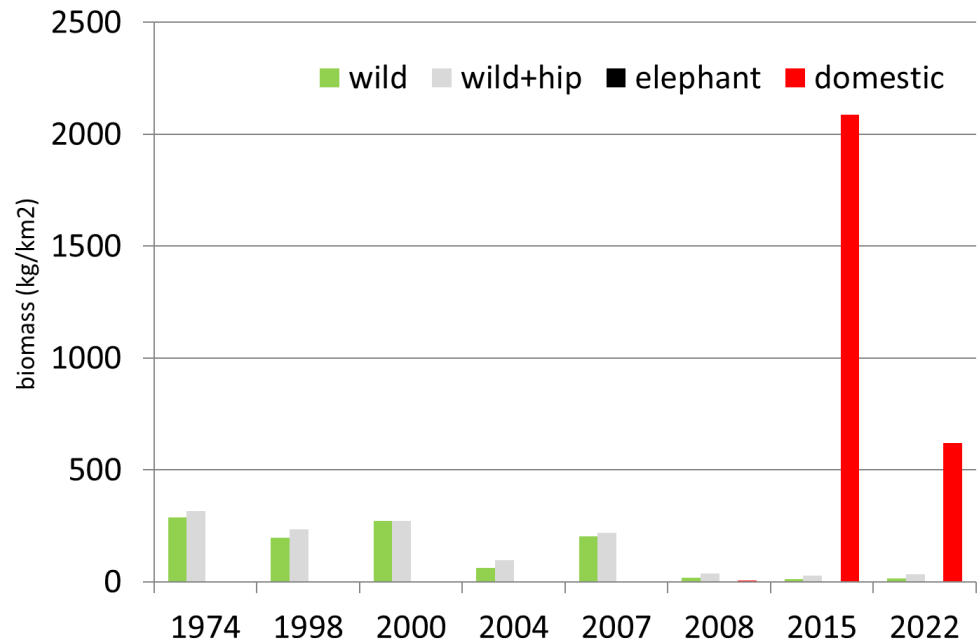
*Oryx*, 2022, 56(3), 329–335 © The Author(s), 2022.

PAUL SCHOLTE ([orcid.org/0000-0003-3813-7363](https://orcid.org/0000-0003-3813-7363), [pault.scholte@gmail.com](mailto:pault.scholte@gmail.com)) and SAÏDOU KARI CARPA, Maroua, Cameroon. MARK MORITZ ([orcid.org/0000-0003-0644-0069](https://orcid.org/0000-0003-0644-0069)) The Ohio State University, Columbus, USA

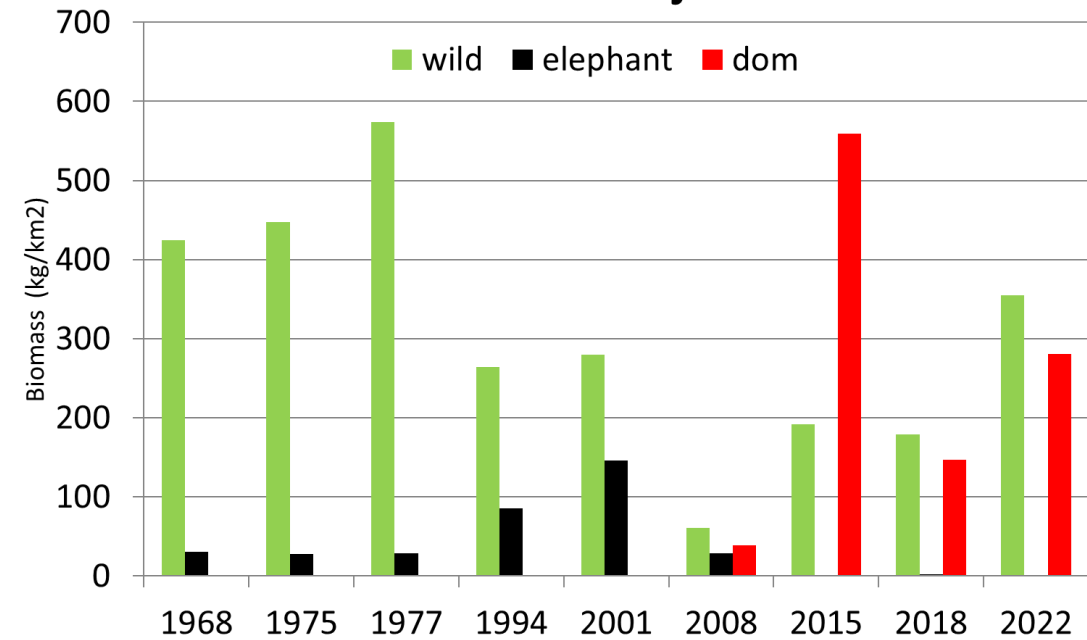




### Benoue



### Bouba Ndjida



# PERSPECTIVES CONTRADICTOIRES SUR LES ELEVEURS TRANSHUMANTS

## ACTEUR / PERPETRATOR

ISSN 0141-6707 Volume 45 Number 3 September 2007

*African Journal of Ecology*

Edited by F. I. B. Kayanja



Population trends of antelopes in Waza National Park (Cameroon) show escalating effects of poaching and livestock intrusion

## VICTIME / victim



at  
anthropology  
today

Volume 10 Number 1 2007

dictators' money in  
British universities  
Keith Hart

anthropology  
and science  
Jonathan Marks

power over the dead  
in the 9/11 aftermath  
Chip Colwell-Chanthaphonh &  
Alice M. Greenwald

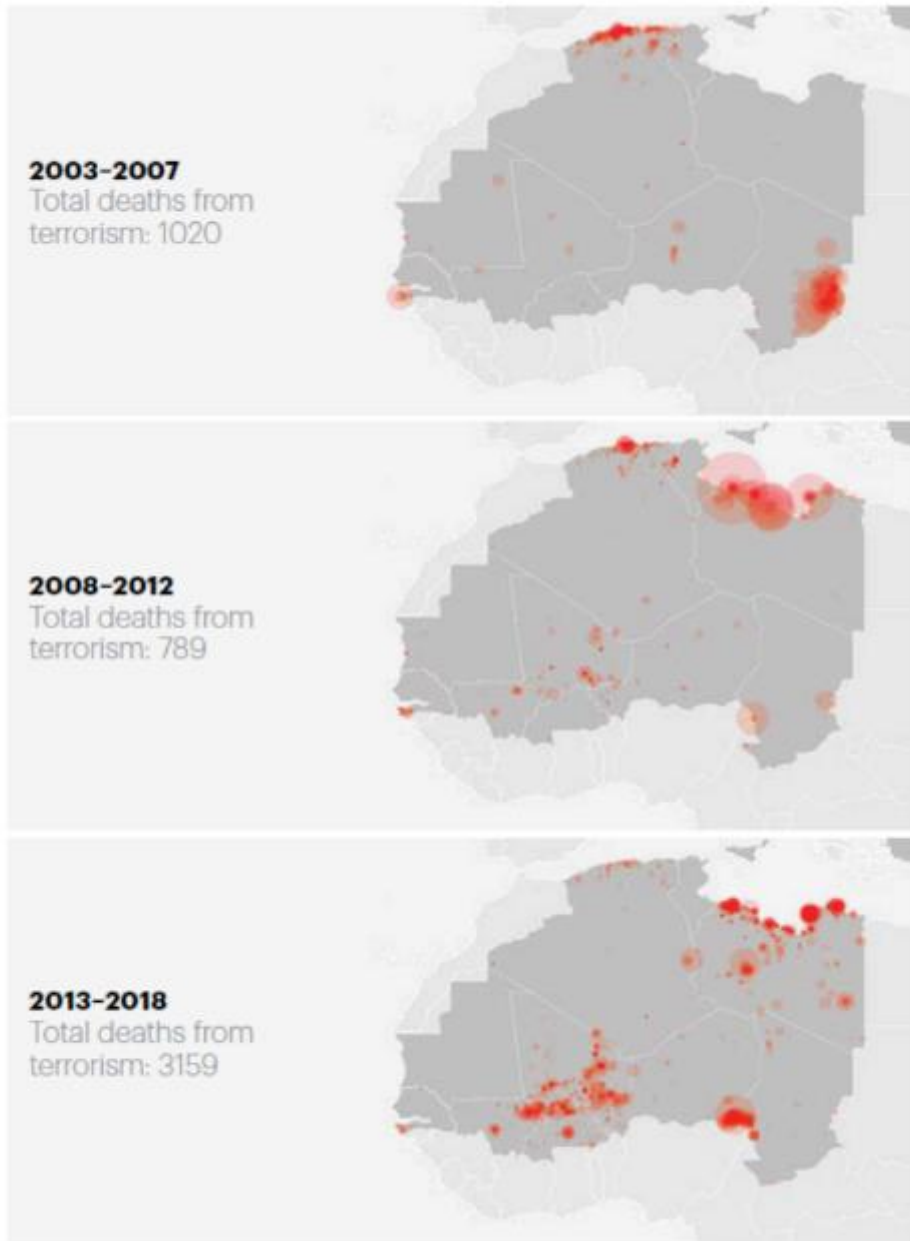
pastoral security  
Mark Moritz & Paul Scholte

surveillance and  
Danish asylum  
Zachary Whyte

freedom of  
information:  
a case study  
Gemma John

Iraq:  
the state-of-nature  
effect  
Marshall Sahlins

PRINT ISSN 0268-540X

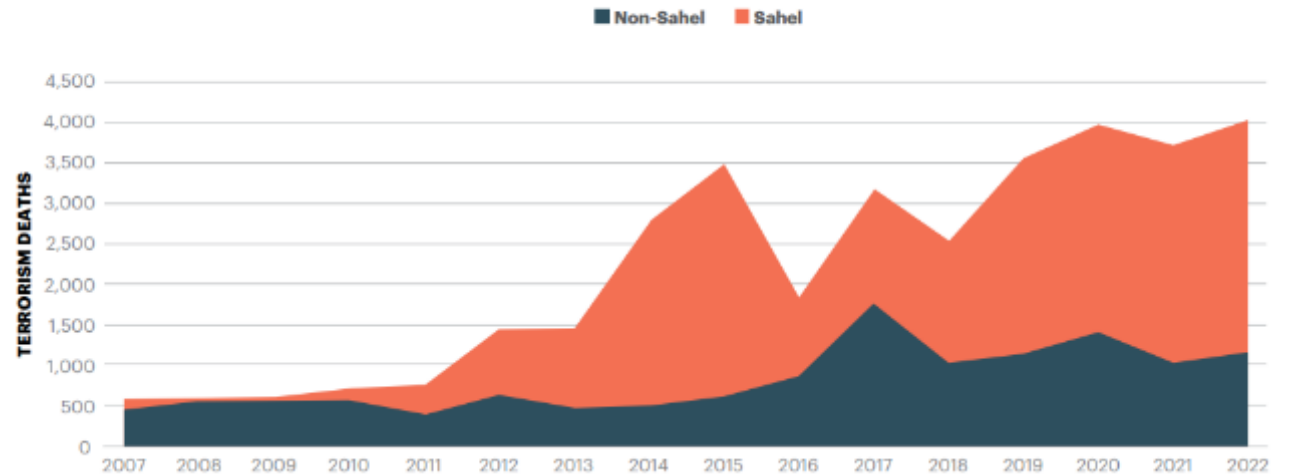


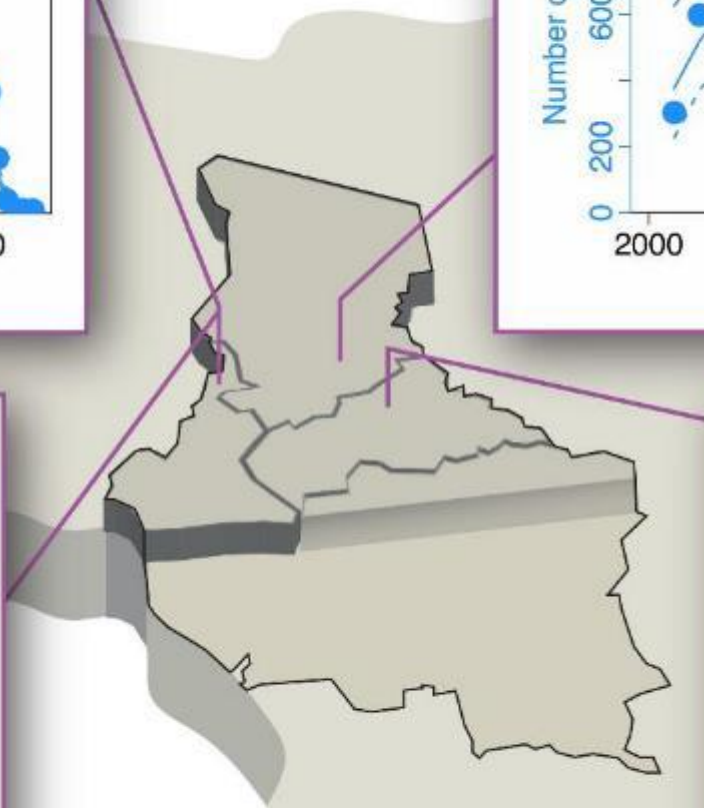
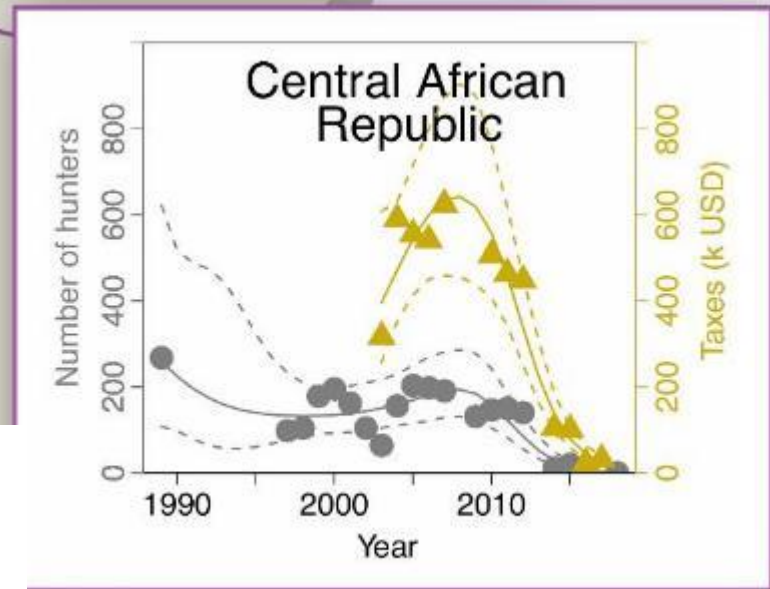
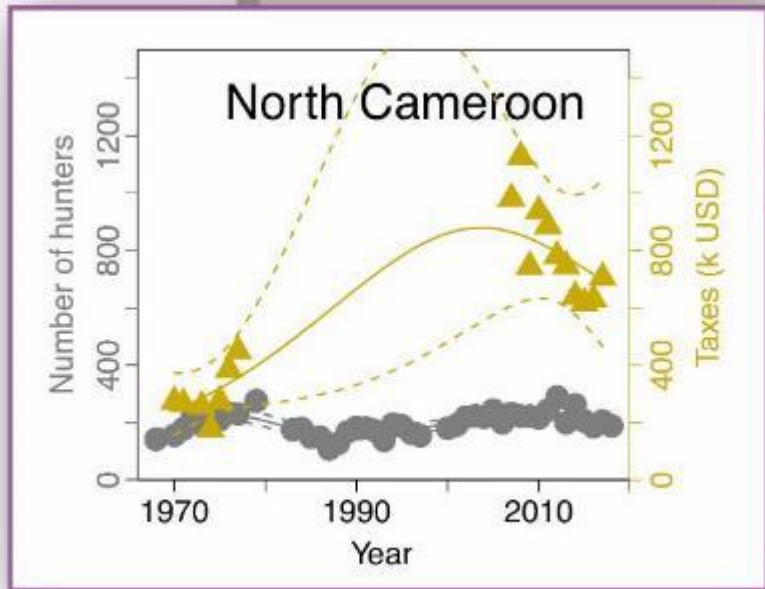
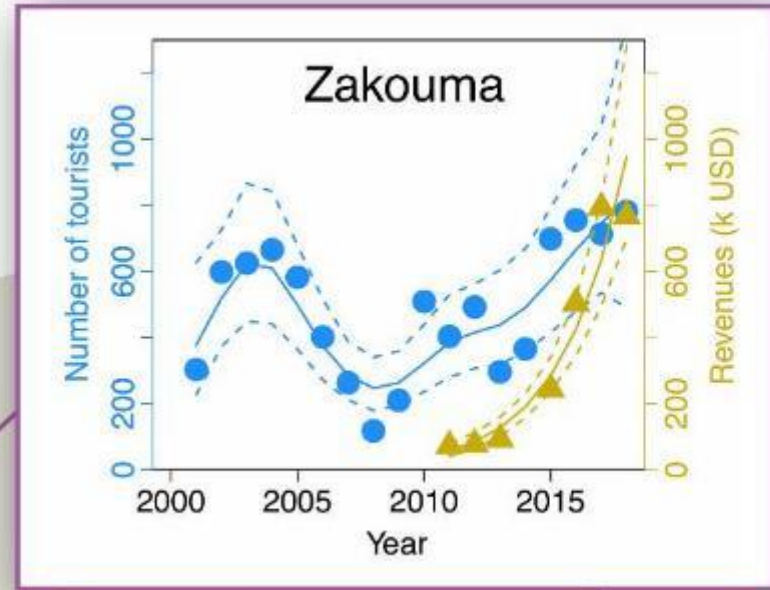
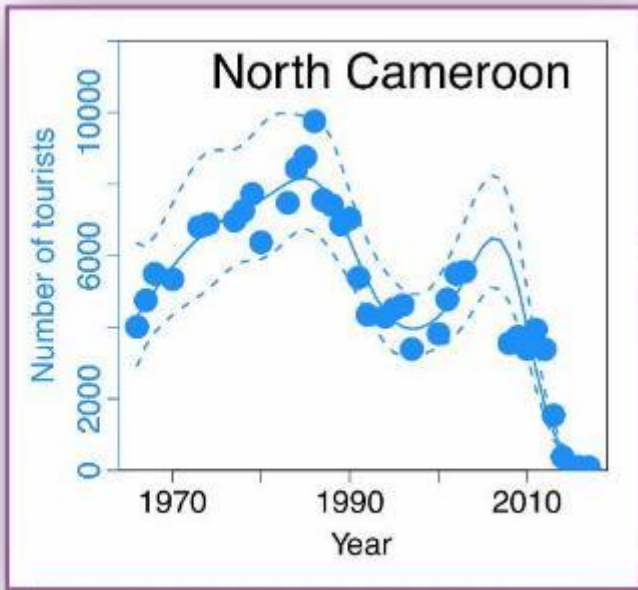
# Conflit et insécurité

## Deaths from terrorism in sub-Saharan Africa 2007-2022

Since 2012, the Sahel has comprised most deaths from terrorism in sub-Saharan Africa.

GTI (2023)





Received: 10 May 2021 | Revised: 14 September 2021 | Accepted: 22 September 2021  
 DOI: 10.1111/cobi.13860

*Conservation Biology*

CONSERVATION PRACTICE AND POLICY

Conservation overstretch and long-term decline of wildlife and tourism in the Central African savannas

Paul Scholte<sup>1</sup> | Olivier Pays<sup>2,3</sup> | Saleh Adam<sup>4</sup> | Bertrand Chardonnet<sup>5</sup> |  
 Hervé Fritz<sup>5,6</sup> | Jean-Baptiste Mamang<sup>7</sup> | Herbert H. T. Prins<sup>8</sup> |  
 Pierre-Cyril Renaud<sup>2,3</sup> | Patrick Tadjou<sup>4</sup> | Mark Moritz<sup>9</sup>

# Avancées depuis Ndjamena: 1. Surveillance /LAB

**Salles de contrôle:** Après Virunga, Garamba, Zakouma, aussi a Bouba Ndjida, Nouabale-Ndoki, Chinko etc.



# Avancées depuis Ndjamena: 1. Surveillance /LAB

Surveillance aeriennne, Virunga, Garamba, Zakouma, Chinko, Nouabale-Ndoki, etc.

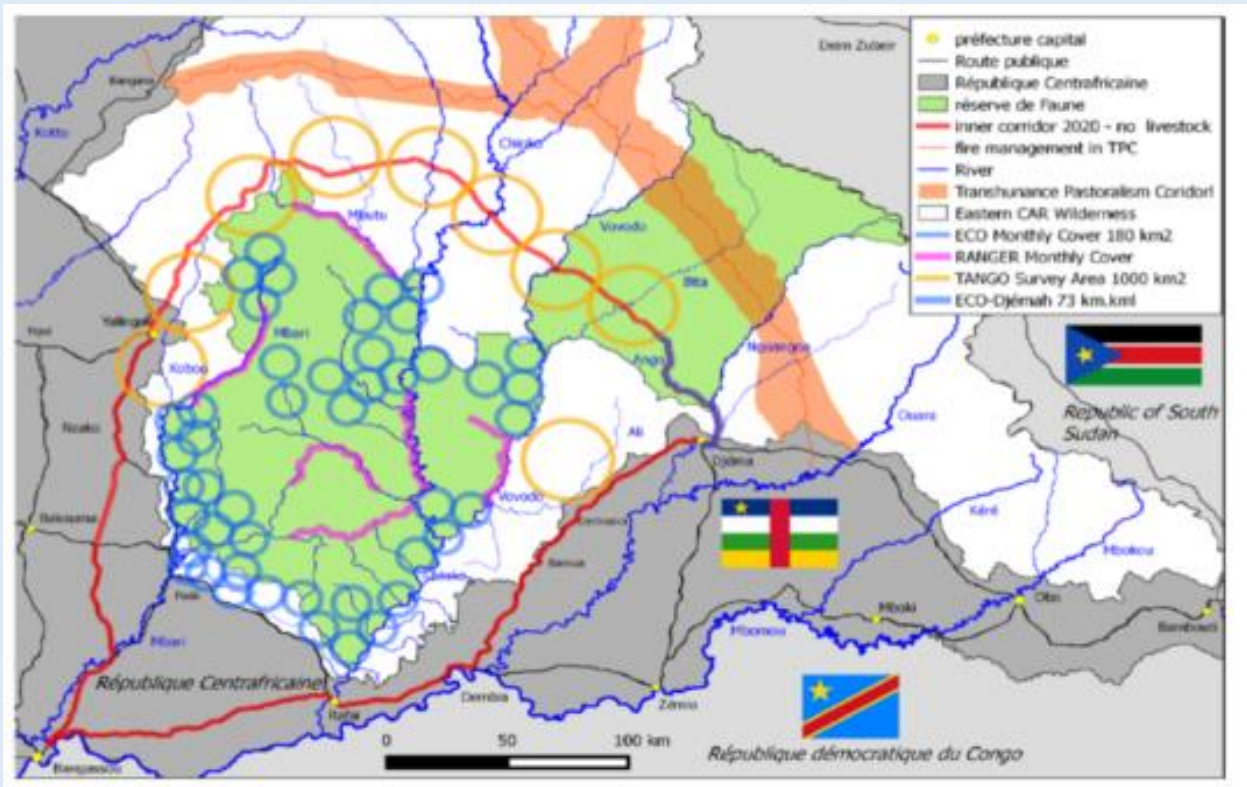




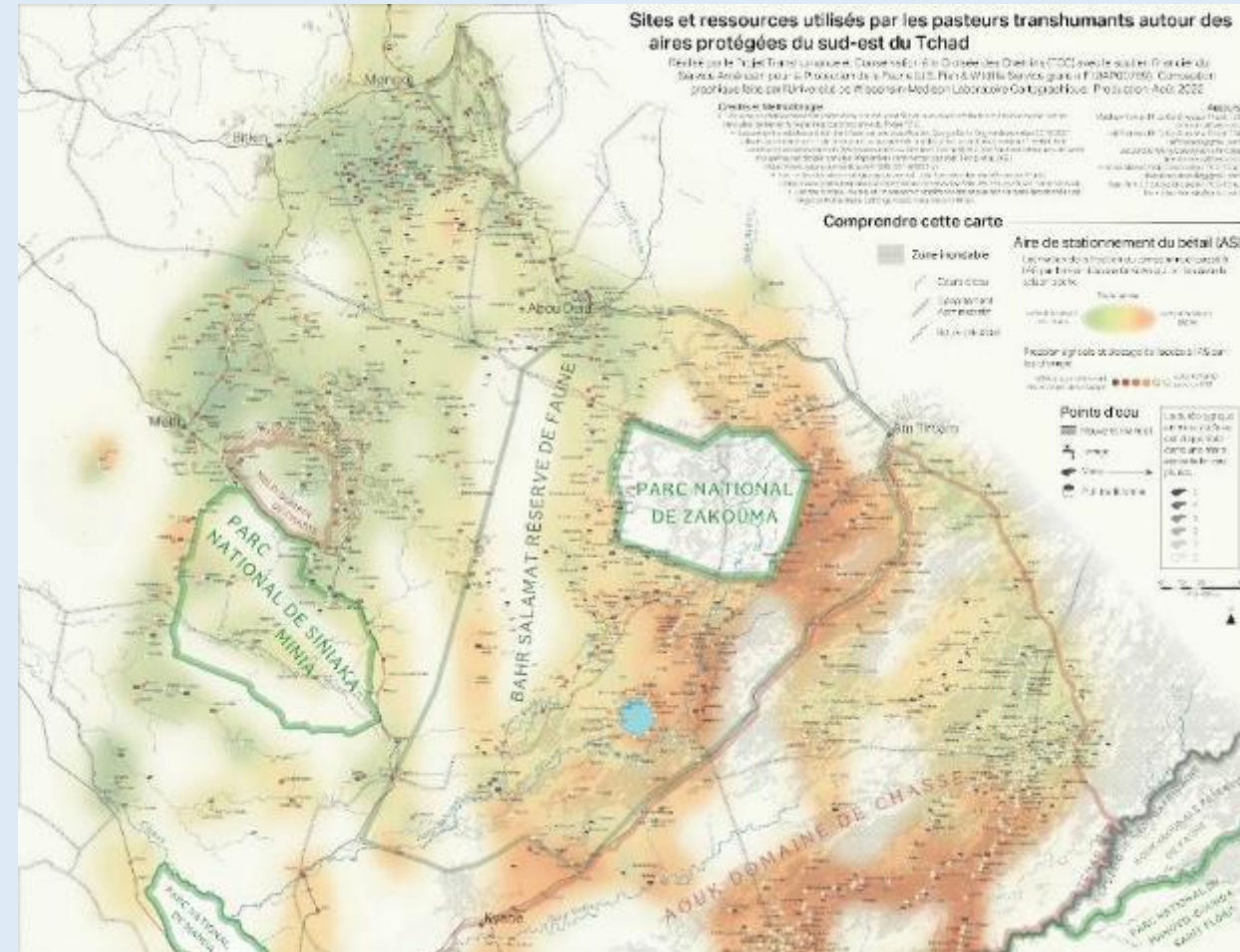


# Avancées depuis Ndjamena: 2. Dialogue

## Chinko, CAR



## Greater Zakouma Ecosystem, Chad



# Avancées depuis Ndjamena: 2. Dialogue

## Conférence Internationale sur la Transhumance

- Plateforme spécifique sur la question de transhumance (mouvement des animaux, couloirs de Transhumance, conflits éleveur-agriculteur)
- 5 sessions tenues (avec plus de 300 participants au total )
- Participants venant du Cameroun et du Nigeria



## Association "TANGO"

- TANGO: Association communautaire de 12 Membres (10 hommes et 2 femmes)
- Equipe d'apaisement des tensions entre les Transhumants, les communautés et les gestionnaires des APs
- Fait partie du système de collecte d'information sur la transhumance



## FARO

### Nord - RCA

#### Agents régulateurs de la transhumance (Tango)

80 Tango

1 Expert Transhumance

2 Assistants

En février 2021- janvier 2022:

Intercepté: 4.100 convoyeurs

Plus de 1.778 troupeaux, soit 177.800 têtes de bétail.

Seulement 3% n'ont suivi pas les conseils des Tango.

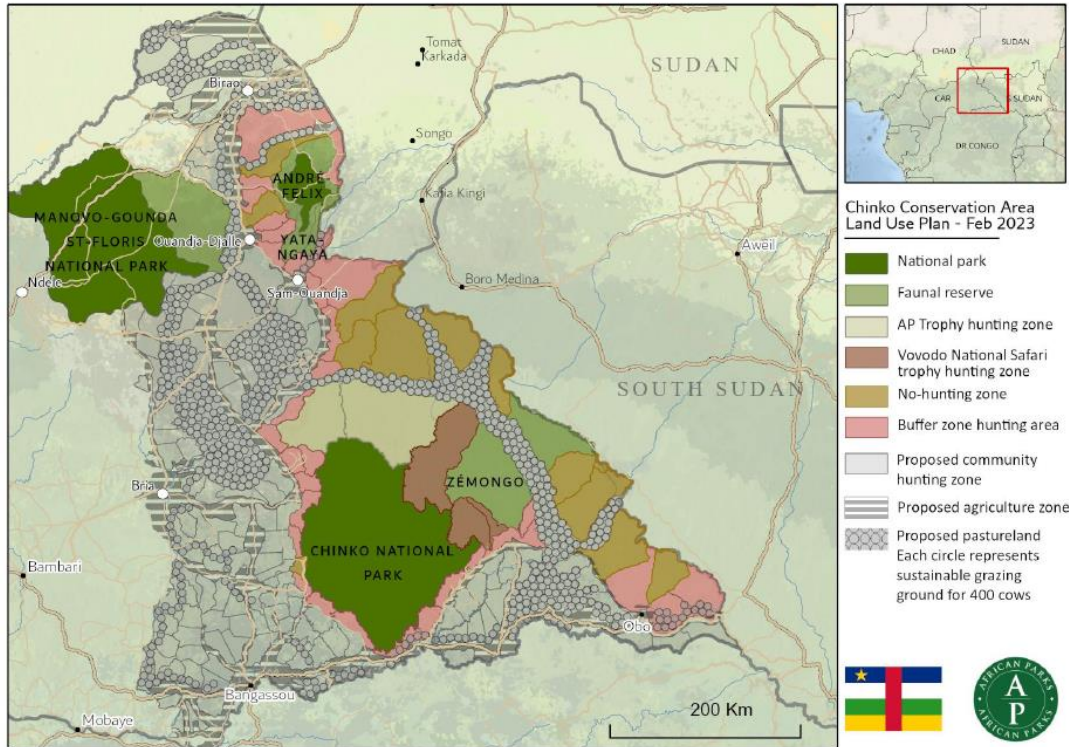


durabilité ?

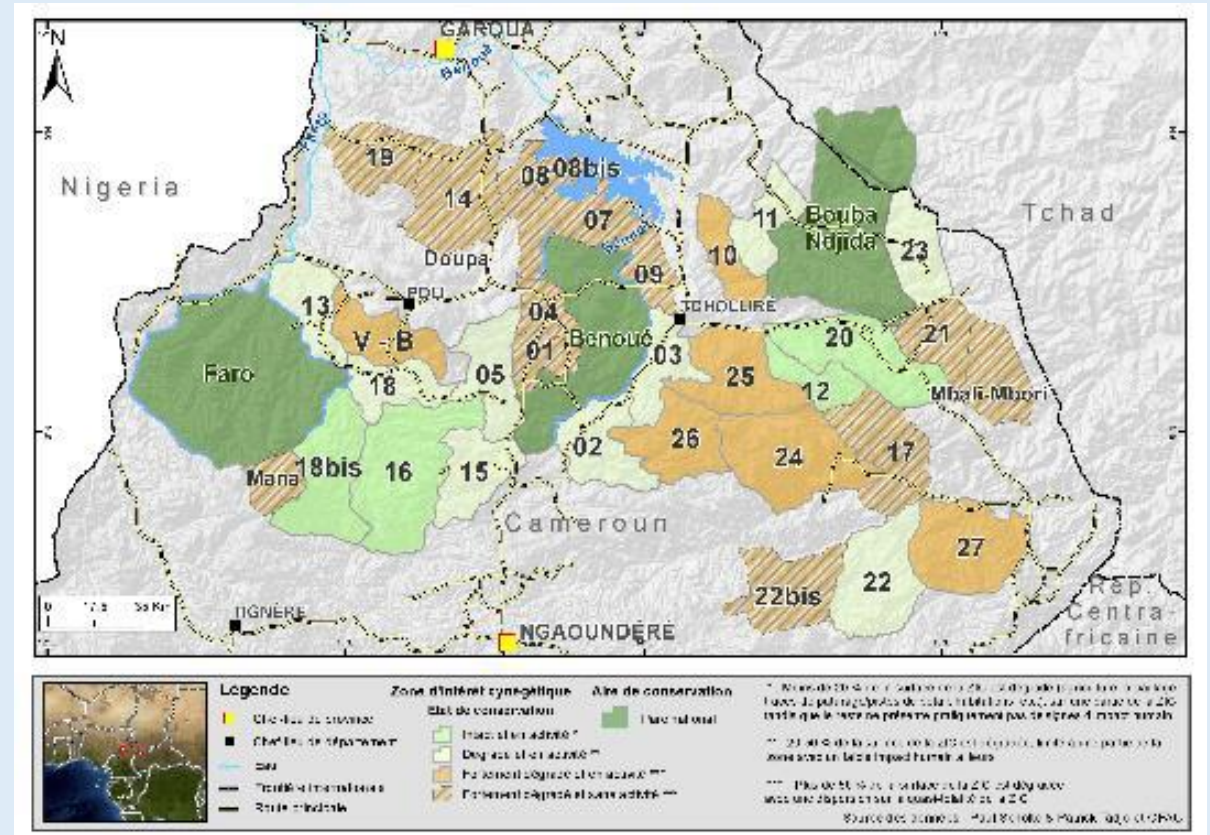


# Avancées depuis Ndjamena: 3. Encore en chantier: Activités développement pastorale, notamment pour réserver et aménager des parcours alternatives

## Le schéma Directeur d'Aménagement de l'ACC et sa périphérie



Source: APN-Chinko



Pastoralisme pourrait être une utilisation appropriée pour les zones de chasse / réserves non opérationnelles sans faune. Car la plupart des services écosystémiques continuent être livrés, notamment l'eau en aval. Transhumants pourraient rentrer au NE Nigeria / Tchad / (S) Sudan quand la situation sécuritaire s'améliore.....

# Avancées depuis Ndjamena: 3. Chantiers: Activités développement pastorale

## Conflits Homme-Faune: un chantier important au Grand Zakouma

- Les éleveurs du GZE rencontrent une faune variée aux points de repos à différents moments de l'année; cependant, la hyène tachetée est considérée comme la principale menace pour leurs moyens de subsistance.
- La prédation est exacerbée par l'interdiction d'ébrancher les branches d'arbres, que les éleveurs utilisent pour construire des corrals de nuit, conduisant à une situation précaire où ils doivent choisir entre le risque d'une forte prédation par les hyènes ou une sanction sévère par les agents forestiers de l'État.
- Possibilité d'identifier des solutions créatives, peu coûteuses mais efficaces au problème (co-crées avec les éleveurs), p.ex matériaux de construction de corral , tester d'autres méthodes de dissuasion des prédateurs etc.



# Avancées depuis Ndjamena: 4. Accords transfrontaliers

SUIVI DE LA MISE EN OEUVRE DES RESOLUTIONS DU SOMMET DES CHEFS D'ETATS D'AFRIQUE CENTRALE SUR LA CONSERVATION ET LA GESTION DURABLE DES FORETS TROPICALES

PREMIERE CONFERENCE DES MINISTRES EN CHARGE DES FORETS D'AFRIQUE CENTRALE

YAOUNDE - CAMEROUN LE 04 - 07 DECEMBRE 2000

CONSEIL EXTRAORDINAIRE DES MINISTRES DE LA COMMISSION DES FORETS D'AFRIQUE CENTRALE (COMIFAC)

Commission des Forêts d'Afrique Centrale COMIFAC

CONSEIL EXTRAORDINAIRE DES MINISTRES DE LA COMMISSION DES FORETS D'AFRIQUE CENTRALE (COMIFAC)

**ACCORD DE COOPERATION**

ENTRE LES GOUVERNEMENTS DE :

- LA REPUBLIQUE DU CAMEROUN
- LA REPUBLIQUE CENTRAFRICAINE
- LA REPUBLIQUE DU CONGO

RELATIF A LA MISE EN PLACE DU TRI-NATIONAL DE LA SANGHA

**ACCORD DE COOPERATION**

ENTRE LES GOUVERNEMENTS DE :

- LA REPUBLIQUE DEMOCRATIQUE DU CONGO
- LA REPUBLIQUE DU CONGO

RELATIF A LA MISE EN PLACE DE LA BISTORIE IBO TIE - IBO TUMBA

**ACCORD DE COOPERATION**

ENTRE

- LE GOUVERNEMENT DE LA REPUBLIQUE DU CAMEROUN
- ET
- LE GOUVERNEMENT DE LA REPUBLIQUE DU TCHAD

RELATIF A LA CREATION ET A LA GESTION CONCERTEE DU COMPLEXE TRANSFRONTALIER DES AIRES PROTEGEES BOUBA NDJIDDA ET SENA OURA

**ACCORD DE COOPERATION TRIPARTITE**

ENTRE

- LES GOUVERNEMENTS DE:
- LA REPUBLIQUE DU CAMEROUN
- LA REPUBLIQUE CENTRAFRICAINE
- ET
- LA REPUBLIQUE DU TCHAD

RELATIF A LA LUTTE ANTI BRACONNAGE TRANSFRONTALIERE



## Accords en cours de finalisation / signature

- Accord Bilatéral: Cameroun-Nigeria sur la gestion conjointe des AP à la frontière des deux états
- Accord Bilatéral Tchad-RCA dans la zone Nord
- Accord Bilatéral: Sud Soudan - RDC

Ne jette pas le bébé avec l'eau du bain: *Accord CBLT, libre mouvement du bétail*

# Recommandations :

## ORGANISATIONS DE CONSERVATION

1. Elargir les partenariats (inclure organisation dites transhumants) pour les activités hors des aires protégées / complexes, notamment pour stimuler un développement pastorale comme alternative des parcours à l'intérieur et aux alentours des aires protégées

## GOUVERNEMENTS

2. Inclure les représentants des transhumants dans les consultations sécuritaires
3. Prendre le lead sur l'aménagement territoriale, en assurent une représentation mesurée des transhumants

## BAILLEURS DE FONDS

4. Renforcer la coordination à travers les donateurs dans les secteurs de la conservation, de la sécurité et du développement.
5. Veiller à la durabilité et à la continuité de l'assistance financière et technique intégrée.

MERCI