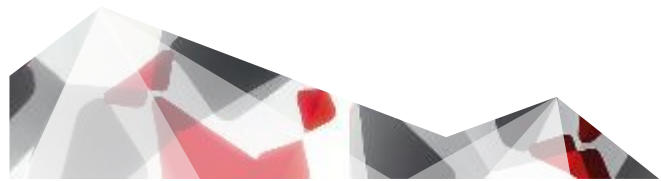


Approches de financement durable de la restauration des paysages forestiers soutenus par le projet F4F au Cameroun

Élaborée par Solveig Schindler pour le GT Finance 4 de COMIFAC le 5 mars 2025

Sommaire

1. Le projet restauration des paysages forestiers et bonne gouvernance dans le secteur forestier, Forests4Future (F4F), au Cameroun
2. Localisation du projet au sein du paysage et orientation stratégique
3. Concept de la RPF avec trois piliers
4. Exemples d'approches de financement durable



Progr. Global « restauration des paysages forestiers et bonne gouvernance dans le secteur forestier », Forests4Future (F4F) - composante Cameroun



Les acteurs locaux, nationaux et internationaux impliqués gèrent de manière durable les ressources forestières et contribuent à la restauration de la zone périphérique de la forêt communale de Yoko qui intègre une partie de la forêt communale de Nanga-Eboko (restauration des paysages et forêts, RPF) en tant que contribution à l'AFR100 en vue d'améliorer le niveau de vie des communautés des villages riverains.



6.000.000 EUR



01/2022 - 12/2026



Communes de Yoko
et de Nanga-Eboko, région
du Centre



Axes d'intervention:

❑ **Planification et gouvernance:**

Thématiques: Développement des plans locaux d'aménagement, renforcement des capacités des CPF, plateforme intercommunale, plans simples de gestion des forêts communautaires

❑ **Mesures de RPF:**

Thématiques: Options de restauration des paysages, transhumance, gestion des feux de brousse, Renforcement des capacités selon les besoins, communication et sensibilisation environnementale

❑ **Développement des chaînes de valeur et activités génératrices de revenus**

Thématiques: Développent organisationnel, Entrepreneuriat agricole, appui aux maillons des chaînes de valeur

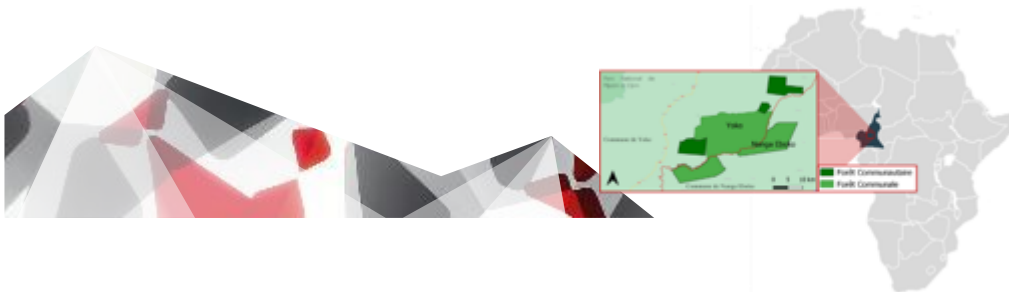
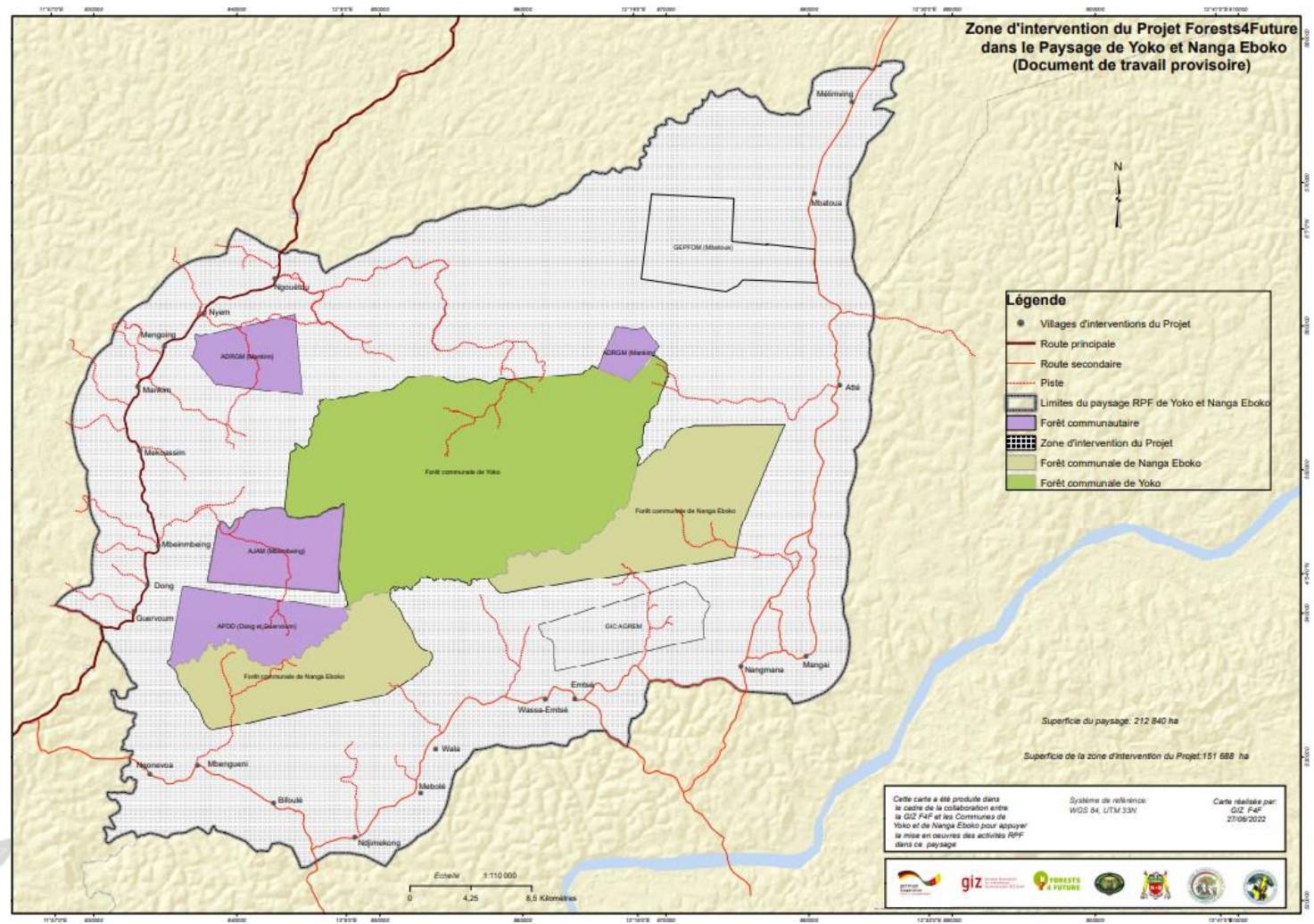
Contribution et orientation stratégique de F4F

F4F contribue directement à la réalisation de l'engagement volontaire pris par le Cameroun dans le cadre de l'initiative AFR100 et s'aligne sur la Stratégie Nationale de Développement (SND 30) et le Cadre Stratégique de la RPF du pays.



Localisation de la zone d'intervention du projet

- Forêts communales de Yoko et Nanga Eboko avec des ressources naturelles à haute valeur de protection
- Forêts communautaires en complément au domaine forestier permanent
- Activités de restauration des paysages forestiers autour de ces zones pour initier un changement de comportement envers une gestion durable des ressources naturelles
- Création des revenus supplémentaires sans extension des superficies agricoles et en protégeant la faune sauvage
- Mesures afin de limiter les causes de dégradation, notamment les feux de brousse



3 piliers du concept de RPF pour une réussite durable

Planification participative de l'utilisation des terres

- Appropriation par les bénéficiaires
- Gestion préventive des conflits d'utilisation des terres
- Approche inclusive « Do no harm »



Mise en œuvre des mesures de restauration des paysages forestiers dégradés

- Focus sur les effets de dégradation ressentis
- Approches communautaires à favoriser



Appui au développement des chaînes de valeur liés aux arbres en vue d'améliorer les conditions de vie des populations riveraines

- Stratégies avec bénéfice à court terme
- Amélioration de la production au lieu d'extension des superficies



Exemple: pépiniéristes individuels

- Présence dans tous les villages avec plus ou moins de professionnalisme
 - Production des plants à priori pour les besoins propres en développement agricole
- appui en renforcement des capacités techniques et matériels afin d'augmenter la production en qualité et quantité
- Rendre accessible et disponible les plants requis pour une augmentation de la biomasse ligneuse pour les bénéficiaires du projet
- Soutien à un modèle économique existant pour le rendre plus durable



Exemple : Njansang (*Ricinodendron heudelotii*) – situation actuelle

- PFNL régit par les textes réglementaires du MINFOF, orientation du PND III PFNL vers la domestication et plantation des PFNL
- Potentiel du marché croissant au niveau national et régional, pas de produit de substitution et consommation large et régulière au sein des ménages
- Cultivation en savane encore difficile
- Collecte artisanale en forêt et transformation individuelle, vente informelle en vue des quantités
- augmentation des prix du Njansang sur les cinq dernières années
- Caractéristiques spécifiques de l'implication des minorités et du genre dans la chaîne de valeur en fonction des maillons

Tableau 6 : Résumé des prix moyens pratiqués selon les périodes, les villes et la catégorie de commerçants

Prix	Dernière saison		Saison abondance		Saison pénurie	
	Achat	Vente	Achat	Vente	Achat	Vente
Ensemble répondants						
Mean	1889.06	2535.00	1512.50	1827.50	1885.00	2530
Std. dev.	682.58	1273.00	256.92	231.68	240.43	592.64
Min	1300	1500	1200	1500	1500	1900
Max	4000	6150	1950	2175	2200	3500
Villes						
Mbalmayo	2350	3650
Ebolowa	1850	2400	1200	1500	1600	1900
Kye-Ossi	4000	6150
Yokadouma	1300	1500
Kumba	1656.25	1950	1543.75	1768.75	1837.5	2150
Douala	1950	2125	1700	1800	2200	2500
Types de commerçants						

??

catégorie

Maillons	Fonctions	Bakas	Hoes	Fem	Jeu
Production	Domestication		+	+	+
	Régénération assistée	++	+	+	+
Ramassage	Identification arbres productifs	+++	++	++	++
	Nettoyage base arbres	+++	+	++	++
	Collecte et rassemblement fruits	+++	+	++	++
	Transport vers le lieu de transformation	+++	+	++	++
Première transformation	Supervision pourrissage	+++	+	++	++
	Nettoyage et lavage	+++	+	++	++
	Cuisson	+	+	+++	++
	Décorticage	+	+	+++	++
	Séchage (soleil ou à la fumée/ciaie).	+	+	+++	++
Collecte	Parcours des villages	+	+++	+	++
	Achats des produits chez les ramasseurs		+++	++	++
	Transport vers les magasins urbains		+++	++	++
	Approvisionnement des Grossistes/Détaillants		+++	++	++
	Approvisionnement des super grossistes, Approvisionnement des exportateurs, Acheminement vers lieu de distribution et frontières		+++	+	+
Commerce gros			+++	+	+
Commerce détails	Approvisionnement consommateurs locaux	+	+	+++	+

Source: Dr. Ir. KENFACK ESSOUGONG Urcil (2024): Analyse de la Chaîne de Valeur « Graines de Djansang (*Ricinodendron heudelotii*) » selon l'approche Value Links 2.0. Prestation réalisée pour le compte de la GIZ-ProFEC (Cameroun)

Exemple : Njansang (*Ricinodendron heudelotii*) – appuis du projet F4F

- Appui à la création des plantations forestières avec le Njansang pour créer une valeur ajoutée à moyen terme (7 ans environ) et court terme (avec les cultures intercalaires vivrières)
- Renforcement des capacités de production des plants de njansang en pépinières et de transplantation des sauvageons
- Entretien des plantations avec l'utilisation des bio-fertilisants et bio-pesticides
- Travail sur les techniques de transformation (mécanisée) des graines
- Appui des volontaires pour l'organisation des ventes groupées afin d'augmenter les bénéfices



Recommandations pour le financement des activités de restauration des paysages forestiers

Pour le financement durable de la RPF: Combinaison des instruments de financement **étatiques** et **privés** ainsi qu'à différentes échelles

- la rentabilité de la chaîne de valeur Njansang est confirmée par les acteurs, un investissement sous forme de **(micro)-crédit**, afin de faciliter les **fonds de garantie** est donc possible
- la plantation du njansang est intensive en termes d'investissement et nécessite un **accompagnement technique de proximité** → joindre des cultures vivrières afin d'augmenter l'intérêt communautaire dans l'entretien des plantations
- un investissement (étatique) dans la **recherche** des techniques améliorées de transformation des graines (concassage), notamment la mécanisation, pourra augmenter la productivité
- sensibilisation et encouragement des producteurs à s'organiser en **structures formelles** (associations, GIC, et autres) afin de sortir la vente des PFNL du secteur informel souvent pratiqué
- promouvoir les **ventes groupées** dans les zones d'enclavement afin d'agrandir la marge bénéficiaire au niveau des collecteurs et des grossistes



**Deutsche Gesellschaft für
Internationale Zusammenarbeit (GIZ) GmbH**

Sièges de la société
Bonn et Eschborn, Allemagne

Friedrich-Ebert-Allee 32 + 36
53113 Bonn, Allemagne
T +49 228 44 60 - 0
F +49 228 44 60 - 17 66

E info@giz.de
I www.giz.de

Dag-Hammarskjöld-Weg 1 - 5
65760 Eschborn, Allemagne
T +49 61 96 79 - 0
F +49 61 96 79 - 11 15